

HITACHI SUMITOMO

SCX1200-2

# SCX1200-2

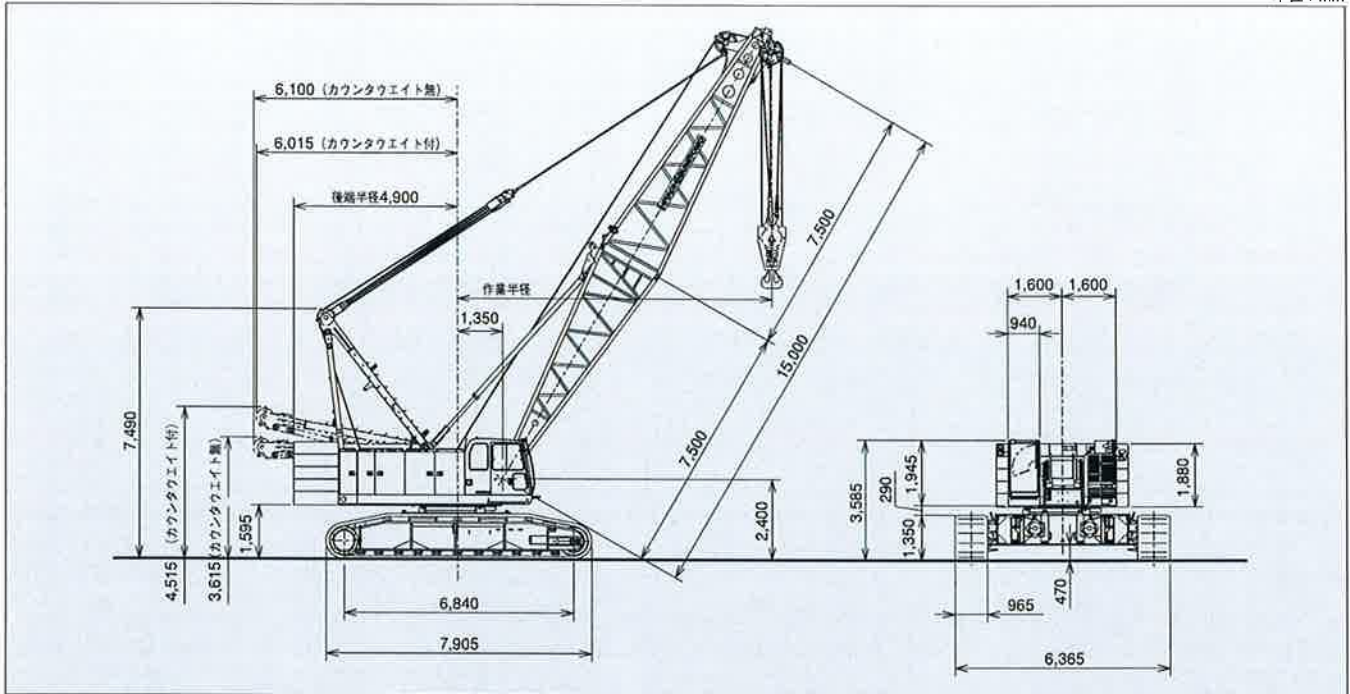
The New World Standard Crawler Crane



# SCX1200-2

## ■ 寸法図

単位：mm



## ■ 仕様

	クレーン仕様	タワー仕様	コラム仕様
最大吊り上げ荷重×作業半径 t×m	120×4.5	20×14.0	—
基本ブーム長さ m	15	—	15
最長ブーム長さ m	72	—	27
最長クレーンジブ長さ m	10~28	—	—
ブーム+クレーンジブ最長 m	60+28 63+22	—	—
タワー長さ m	—	28.35~52.35	—
タワージブ長さ m	—	22.5~43.5	—
タワー+タワージブ最長 m	—	52.35+43.5	—
巻上/巻下ロープ速度* m/min	110/110	110/110	75/75 (支持および開閉ロープ速度)
ブーム起伏ロープ速度* m/min	46	46	46
タワージブ起伏ロープ速度* m/min	—	37	—
旋回速度 min <sup>-1</sup> (rpm)	1.9	1.9	1.9
走行速度 高速/低速 km/h	1.7/1.0	1.7/1.0	1.7/1.0
登坂能力 %(度)	30 (17)	30 (17)	30 (17)
バケット容量 m <sup>3</sup>	—	—	2.5
コラム許容グロス質量 t	—	—	10.0
最大掘削深さ m	—	—	36
エンジン名称	いすゞ 6HK1X	いすゞ 6HK1X	いすゞ 6HK1X
定格出力 kW/min <sup>-1</sup> (PS/rpm)	212/2,000 (288/2,000)	212/2,000 (288/2,000)	212/2,000 (288/2,000)
接地圧 kPa(kgf/cm <sup>2</sup> )	85 (0.87) (基本ブーム 120tフック付)	93 (0.95) (タワー+タワージブ最長)	89 (0.91) (基本ブーム 2.5m <sup>3</sup> バケット付)
全装備質量 t	約117 (基本ブーム 120tフック付)	約130 (タワー+タワージブ最長)	約122 (基本ブーム 2.5m <sup>3</sup> バケット付)

<注>\*印は負荷により速度変化します。

- カタログに掲載した内容は、予告なく変更することがあります。
- 掲載写真は販売仕様と一部異なる場合があります。
- 掲載写真はカタログ用にポーズをつけて撮影したものです。  
機械を離れるときは、必ず作業装置を接地させるなど、安全に心掛けてください。

- 掲載写真の色は印刷の関係上、実物と異なる場合があります。
- 本機の使用にあたっては取扱説明書を必ずお読みください。
- 吊り上げ荷重5トン以上の移動式クレーンの運転には「移動式クレーン運転免許証」が必要です。  
また、クレーン以外で使用の際は、該当する運転資格または講習等の修了証の取得者に限ります。

お問い合わせは…

## 日立住友重機械建機クレーン株式会社

本社：東京都台東区東上野 6-9-3 号 住友不動産上野ビル 8 号館  
Tel:03-3845-1396 Fax:03-3845-1394 <http://www.hsc-crane.com>

HITACHI SUMITOMO

# SCX1200<sub>-2</sub>

---

HYDRAULIC CRAWLER CRANE

---

## Specifications

---

---

## 目次

### クレーン仕様

- 寸法図/仕様 ..... 3
- ブームおよびジブの標準構成表 ..... 4
- 作業範囲図 ..... 6
- 定格総荷重表 (45 tカウンタウエイ仕様) ..... 7
- ショートジブ ..... 7
- ショートジブ付き主ブーム ..... 8
- クレーンジブ ..... 9
- クレーンジブ付き主ブーム ..... 11
- 第3ドラム使用時の主ブーム ..... 13
- 第3ドラム使用時のショートジブ付き主ブーム ..... 13

### クレーン&タワー仕様

- タワーブームクレーン ..... 14
- 寸法図/仕様 ..... 14
- ブームおよびジブの標準構成表 ..... 15
- 定格総荷重表 (45 tカウンタウエイ仕様) ..... 16
- 主ブーム ..... 16
- ショートジブ ..... 17
- ショートジブ付き主ブーム ..... 17
- クレーンジブ ..... 18
- クレーンジブ付き主ブーム ..... 20

### タワークレーン

- 寸法図/仕様 ..... 22
- ブームおよびジブの標準構成表 ..... 23
- 作業範囲図 ..... 24
- 定格総荷重表 ..... 25

- 28.35 m タワー
- 31.35 m タワー
- 34.35 m タワー
- 37.35 m タワー
- 40.35 m タワー
- 43.35 m タワー
- 46.35 m タワー
- 49.35 m タワー
- 52.35 m タワー

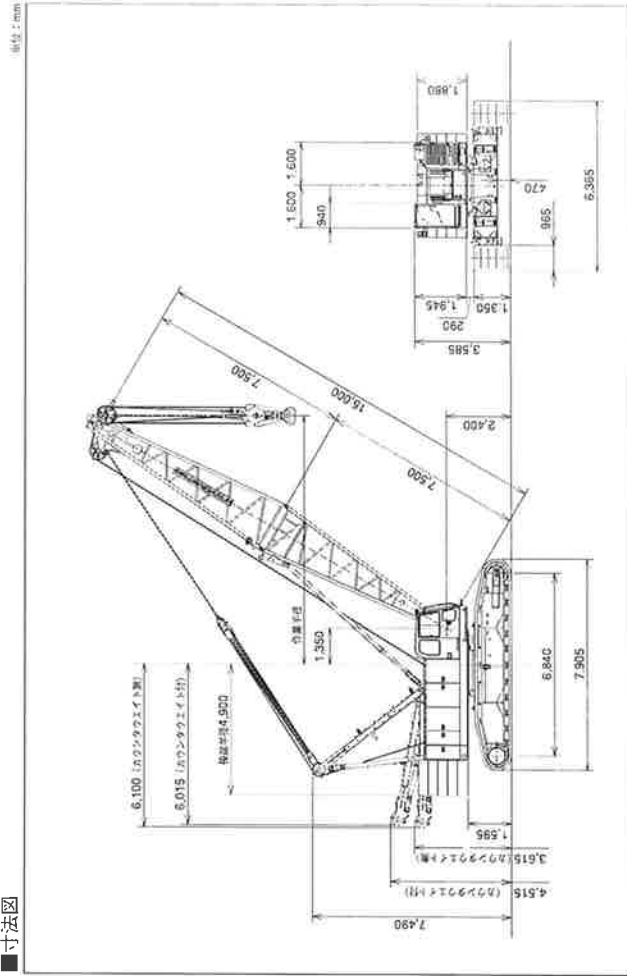
### クラムシエル

- 寸法図/仕様 ..... 38
- 寸法図、仕様、パケット、作業範囲、定格総荷重表

### テクニカルデータ

- 移送・輸送時の質量と外形寸法 ..... 40
- 装備品一覧 ..... 44
- 標準装備品 ..... 44
- 標準装備・オプション一覧 ..... 46

### 寸法図



### 仕様

クレーン仕様	
最大つり上げ荷重×作業半径	1×m
基本ブーム長さ	15
最小ブーム長さ	7
最大クレーンジブ長さ	28
ブーム+クレーンジブ長さ	60+28
最大クレーンジブ長さ	63+22
最大クレーンジブ長さ	110+110
最大クレーンジブ長さ	46
最大クレーンジブ長さ	30(17)
最大クレーンジブ長さ	1.7/1.0
最大クレーンジブ長さ	いすゞ・D6HKIX
最大クレーンジブ長さ	212/2,000 (288/2,000)
最大クレーンジブ長さ	85(0.87)
最大クレーンジブ長さ	約117

全機質量 ..... 1 (基本ブーム 120 t フック付)

注> ●: 印は負荷により速度変化します  
 ●: 印は、国際単位 (SI) に基づく換算です。( ) 内は、従来の単位表示  
 を参考値として併記します。

### フロント・リアドラムロープ掛数と吊上荷重

フック質量 (t)	定格吊上荷重の最大値 (t)										
	11本掛	10本掛	9本掛	8本掛	7本掛	6本掛	5本掛	4本掛	3本掛	2本掛	1本掛
120	120.0	110.0	99.0	89.0	77.0	66.0	55.0	44.0	—	—	—
80	—	—	—	80.0	77.0	66.0	55.0	44.0	—	—	—
70	—	—	—	—	70.0	66.0	55.0	44.0	33.0	22.0	—
50	—	—	—	—	—	—	—	50.0	44.0	—	—
30	—	—	—	—	—	—	—	—	—	30.0	22.0
11	—	—	—	—	—	—	—	—	—	—	11.0

### 第3ドラムロープ掛数と吊上荷重

フック質量 (t)	定格吊上荷重の最大値 (t)					
	7本掛	6本掛	5本掛	4本掛	3本掛	2本掛
70	70.0	66.0	—	—	—	—
50	—	—	50.0	44.0	—	—
30	—	—	—	—	30.0	20.0

### フック質量

180 t	1,760 kg
90 t	1,490 kg
70 t	1,010 kg
50 t	900 kg
30 t	730 kg
11 t	370 kg







定格総荷重表

45tカウンタウエイト仕様

■クレーンジブ

フレーム高 ジブ長さ 作業半径	51										54									
	10	30	10	15	22	30	10	16	22	30	10	16	22	30	10	16	22	30		
14.0	11.0	11.0	11.0	11.0	11.0	11.0	11.0	11.0	11.0	11.0	11.0	11.0	11.0	11.0	11.0	11.0	11.0	11.0		
16.0	11.0	11.0	11.0	11.0	11.0	11.0	11.0	11.0	11.0	11.0	11.0	11.0	11.0	11.0	11.0	11.0	11.0	11.0		
18.0	11.0	11.0	11.0	11.0	11.0	11.0	11.0	11.0	11.0	11.0	11.0	11.0	11.0	11.0	11.0	11.0	11.0	11.0		
20.0	11.0	11.0	11.0	11.0	11.0	11.0	11.0	11.0	11.0	11.0	11.0	11.0	11.0	11.0	11.0	11.0	11.0	11.0		
22.0	11.0	11.0	11.0	11.0	11.0	11.0	11.0	11.0	11.0	11.0	11.0	11.0	11.0	11.0	11.0	11.0	11.0	11.0		
24.0	11.0	11.0	11.0	11.0	11.0	11.0	11.0	11.0	11.0	11.0	11.0	11.0	11.0	11.0	11.0	11.0	11.0	11.0		
26.0	11.0	11.0	11.0	11.0	11.0	11.0	11.0	11.0	11.0	11.0	11.0	11.0	11.0	11.0	11.0	11.0	11.0	11.0		
28.0	11.0	11.0	11.0	11.0	11.0	11.0	11.0	11.0	11.0	11.0	11.0	11.0	11.0	11.0	11.0	11.0	11.0	11.0		
30.0	11.0	11.0	11.0	11.0	11.0	11.0	11.0	11.0	11.0	11.0	11.0	11.0	11.0	11.0	11.0	11.0	11.0	11.0		
32.0	11.0	11.0	11.0	11.0	11.0	11.0	11.0	11.0	11.0	11.0	11.0	11.0	11.0	11.0	11.0	11.0	11.0	11.0		
34.0	11.0	11.0	11.0	11.0	11.0	11.0	11.0	11.0	11.0	11.0	11.0	11.0	11.0	11.0	11.0	11.0	11.0	11.0		
36.0	11.0	11.0	11.0	11.0	11.0	11.0	11.0	11.0	11.0	11.0	11.0	11.0	11.0	11.0	11.0	11.0	11.0	11.0		
38.0	11.0	11.0	11.0	11.0	11.0	11.0	11.0	11.0	11.0	11.0	11.0	11.0	11.0	11.0	11.0	11.0	11.0	11.0		
40.0	11.0	11.0	11.0	11.0	11.0	11.0	11.0	11.0	11.0	11.0	11.0	11.0	11.0	11.0	11.0	11.0	11.0	11.0		
42.0	11.0	11.0	11.0	11.0	11.0	11.0	11.0	11.0	11.0	11.0	11.0	11.0	11.0	11.0	11.0	11.0	11.0	11.0		
44.0	11.0	11.0	11.0	11.0	11.0	11.0	11.0	11.0	11.0	11.0	11.0	11.0	11.0	11.0	11.0	11.0	11.0	11.0		
46.0	11.0	11.0	11.0	11.0	11.0	11.0	11.0	11.0	11.0	11.0	11.0	11.0	11.0	11.0	11.0	11.0	11.0	11.0		
48.0	11.0	11.0	11.0	11.0	11.0	11.0	11.0	11.0	11.0	11.0	11.0	11.0	11.0	11.0	11.0	11.0	11.0	11.0		
50.0	11.0	11.0	11.0	11.0	11.0	11.0	11.0	11.0	11.0	11.0	11.0	11.0	11.0	11.0	11.0	11.0	11.0	11.0		
52.0	11.0	11.0	11.0	11.0	11.0	11.0	11.0	11.0	11.0	11.0	11.0	11.0	11.0	11.0	11.0	11.0	11.0	11.0		
54.0	11.0	11.0	11.0	11.0	11.0	11.0	11.0	11.0	11.0	11.0	11.0	11.0	11.0	11.0	11.0	11.0	11.0	11.0		
56.0	11.0	11.0	11.0	11.0	11.0	11.0	11.0	11.0	11.0	11.0	11.0	11.0	11.0	11.0	11.0	11.0	11.0	11.0		
58.0	11.0	11.0	11.0	11.0	11.0	11.0	11.0	11.0	11.0	11.0	11.0	11.0	11.0	11.0	11.0	11.0	11.0	11.0		
60.0	11.0	11.0	11.0	11.0	11.0	11.0	11.0	11.0	11.0	11.0	11.0	11.0	11.0	11.0	11.0	11.0	11.0	11.0		
62.0	11.0	11.0	11.0	11.0	11.0	11.0	11.0	11.0	11.0	11.0	11.0	11.0	11.0	11.0	11.0	11.0	11.0	11.0		
64.0	11.0	11.0	11.0	11.0	11.0	11.0	11.0	11.0	11.0	11.0	11.0	11.0	11.0	11.0	11.0	11.0	11.0	11.0		
66.0	11.0	11.0	11.0	11.0	11.0	11.0	11.0	11.0	11.0	11.0	11.0	11.0	11.0	11.0	11.0	11.0	11.0	11.0		
68.0	11.0	11.0	11.0	11.0	11.0	11.0	11.0	11.0	11.0	11.0	11.0	11.0	11.0	11.0	11.0	11.0	11.0	11.0		
70.0	11.0	11.0	11.0	11.0	11.0	11.0	11.0	11.0	11.0	11.0	11.0	11.0	11.0	11.0	11.0	11.0	11.0	11.0		
72.0	11.0	11.0	11.0	11.0	11.0	11.0	11.0	11.0	11.0	11.0	11.0	11.0	11.0	11.0	11.0	11.0	11.0	11.0		
74.0	11.0	11.0	11.0	11.0	11.0	11.0	11.0	11.0	11.0	11.0	11.0	11.0	11.0	11.0	11.0	11.0	11.0	11.0		

フレーム高 ジブ長さ 作業半径	57										60									
	10	30	10	16	22	30	10	16	22	30	10	16	22	30	10	16	22	30		
14.0	11.0	11.0	11.0	11.0	11.0	11.0	11.0	11.0	11.0	11.0	11.0	11.0	11.0	11.0	11.0	11.0	11.0	11.0		
16.0	11.0	11.0	11.0	11.0	11.0	11.0	11.0	11.0	11.0	11.0	11.0	11.0	11.0	11.0	11.0	11.0	11.0	11.0		
18.0	11.0	11.0	11.0	11.0	11.0	11.0	11.0	11.0	11.0	11.0	11.0	11.0	11.0	11.0	11.0	11.0	11.0	11.0		
20.0	11.0	11.0	11.0	11.0	11.0	11.0	11.0	11.0	11.0	11.0	11.0	11.0	11.0	11.0	11.0	11.0	11.0	11.0		
22.0	11.0	11.0	11.0	11.0	11.0	11.0	11.0	11.0	11.0	11.0	11.0	11.0	11.0	11.0	11.0	11.0	11.0	11.0		
24.0	11.0	11.0	11.0	11.0	11.0	11.0	11.0	11.0	11.0	11.0	11.0	11.0	11.0	11.0	11.0	11.0	11.0	11.0		
26.0	11.0	11.0	11.0	11.0	11.0	11.0	11.0	11.0	11.0	11.0	11.0	11.0	11.0	11.0	11.0	11.0	11.0	11.0		
28.0	11.0	11.0	11.0	11.0	11.0	11.0	11.0	11.0	11.0	11.0	11.0	11.0	11.0	11.0	11.0	11.0	11.0	11.0		
30.0	11.0	11.0	11.0	11.0	11.0	11.0	11.0	11.0	11.0	11.0	11.0	11.0	11.0	11.0	11.0	11.0	11.0	11.0		
32.0	11.0	11.0	11.0	11.0	11.0	11.0	11.0	11.0	11.0	11.0	11.0	11.0	11.0	11.0	11.0	11.0	11.0	11.0		
34.0	11.0	11.0	11.0	11.0	11.0	11.0	11.0	11.0	11.0	11.0	11.0	11.0	11.0	11.0	11.0	11.0	11.0	11.0		
36.0	11.0	11.0	11.0	11.0	11.0	11.0	11.0	11.0	11.0	11.0	11.0	11.0	11.0	11.0	11.0	11.0	11.0	11.0		
38.0	11.0	11.0	11.0	11.0	11.0	11.0	11.0	11.0	11.0	11.0	11.0	11.0	11.0	11.0	11.0	11.0	11.0	11.0		
40.0	11.0	11.0	11.0	11.0	11.0	11.0	11.0	11.0	11.0	11.0	11.0	11.0	11.0	11.0	11.0	11.0	11.0	11.0		
42.0	11.0	11.0	11.0	11.0	11.0	11.0	11.0	11.0	11.0	11.0	11.0	11.0	11.0	11.0	11.0	11.0	11.0	11.0		
44.0	11.0	11.0	11.0	11.0	11.0	11.0	11.0	11.0	11.0	11.0	11.0	11.0	11.0	11.0	11.0	11.0	11.0	11.0		
46.0	11.0	11.0	11.0	11.0	11.0	11.0	11.0	11.0	11.0	11.0	11.0	11.0	11.0	11.0	11.0	11.0	11.0	11.0		
48.0	11.0	11.0	11.0	11.0	11.0	11.0	11.0	11.0	11.0	11.0	11.0	11.0	11.0	11.0	11.0	11.0	11.0	11.0		
50.0	11.0	11.0	11.0	11.0	11.0	11.0	11.0	11.0	11.0	11.0	11.0	11.0	11.0	11.0	11.0	11.0	11.0	11.0		
52.0	11.0	11.0	11.0	11.0	11.0	11.0	11.0	11.0	11.0	11.0	11.0	11.0	11.0	11.0	11.0	11.0	11.0	11.0		
54.0	11.0	11.0	11.0	11.0	11.0	11.0	11.0	11.0	11.0	11.0	11.0	11.0	11.0	11.0	11.0	11.0	11.0	11.0		
56.0	11.0	11.0	11.0	11.0	11.0	11.0	11.0	11.0	11.0	11.0	11.0	11.0	11.0	11.0	11.0	11.0	11.0	11.0		
58.0	11.0	11.0	11.0	11.0	11.0	11.0	11.0	11.0	11.0	11.0	11.0	11.0	11.0	11.0	11.0	11.0	11.0	11.0		
60.0	11.0	11.0	11.0	11.0	11.0	11.0	11.0	11.0	11.0	11.0	11.0	11.0	11.0	11.0	11.0	11.0	11.0	11.0		
62.0	11.0	11.0	11.0	11.0	11.0	11.0	11.0	11.0	11.0	11.0	11.0	11.0	11.0	11.0	11.0	11.0	11.0	11.0		
64.0	11.0	11.0	11.0	11.0	11.0	11.0	11.0	11.0	11.0	11.0	11.0	11.0	11.0	11.0	11.0	11.0	11.0	11.0		
66.0	11.0	11.0	11.0	11.0	11.0	11.0	11.0	11.0	11.0	11.0	11.0	11.0	11.0	11.0	11.0	11.0	11.0	11.0		
68.0	11.0	11.0	11.0	11.0	11.0	11.0	11.0	11.0	11.0	11.0	11.0	11.0	11.0	11.0	11.0	11.0	11.0	11.0		
70.0	11.0	11.0	11.0	11.0	11.0	11.0	11.0	11.0	11.0	11.0	11.0	11.0	11.0	11.0	11.0	11.0	11.0	11.0		
72.0	11.0	11.0	11.0	11.0	11.0	11.0	11.0	11.0	11.0	11.0	11.0	11.0	11.0	11.0	11.0	11.0	11.0	11.0		
74.0	11.0	11.0	11.0	11.0	11.0	11.0	11.0	11.0	11.0	11.0	11.0	11.0	11.0	11.0	11.0	11.0	11.0	11.0		

注) 1. 上表に示す定格総荷重は、水平型土上の設置荷役における値で、転倒荷重の78%以内および移動式クレーン構造規格で定める前方安定度1.5以上です。  
 2. 実際により上げられる荷重は、上表の定格総荷重からフックなどのつり具一切の質量を差し引いた値です。  
 3. □(カウンタウエイト)内の値は強度に基づいています。  
 4. 作業半径とは、荷をつった状態での旋回中心からつり筋の垂下までの水平距離です。  
 5. カウンタウエイトは、標準仕様(45t)です。  
 6. 表中の○/□は、定格総荷重/作業半径 m を示します。

定格総荷重表

45tカウンタウエイト仕様

■クレーンジブ付き主ブーム

フレーム高 ジブ長さ 作業半径	30										42									
	10	30	10	16	22	30	10	16												