

Newエルダー DHJ60-2

全油圧式パイルドライバ

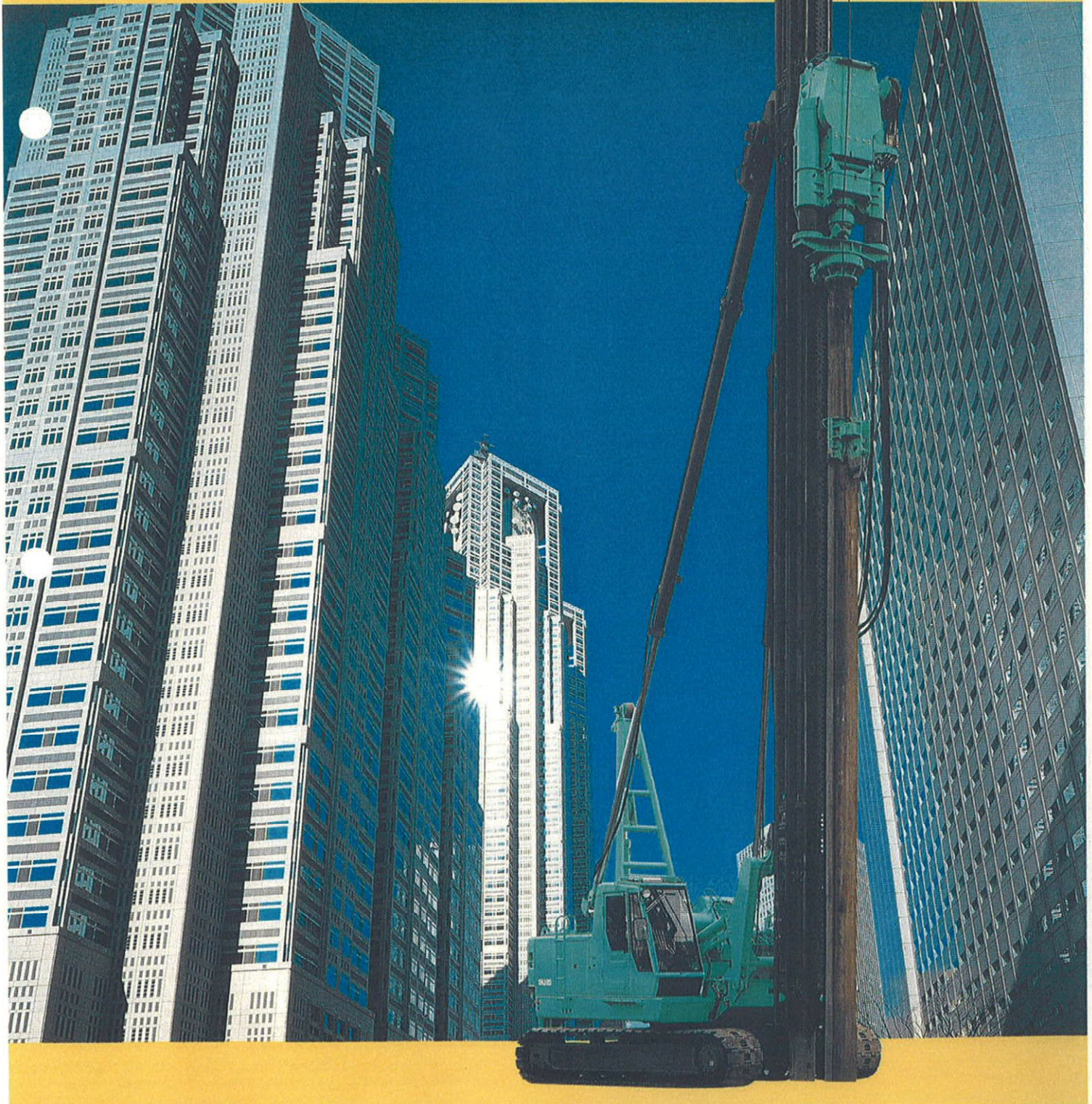
■全装備重量……66ton.

ISO-9001 認証取得



JQA-1232

BSI-FM34345



ライバのトレンドが変わる!

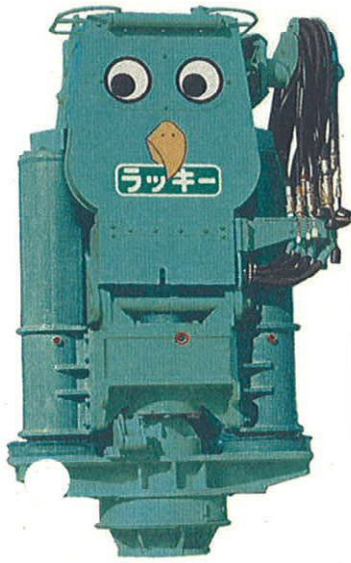
ワイレスでオーガ作業できる画期的なダブルラック昇降装置と専用油圧オーガ“ラッキー”

Newエルダーにはリーダ全長にわたって固定されたダブルラックと油圧駆動のピニオンギヤで昇降する専用油圧オーガユニ

ット“ラッキーVA-35”が装着されます。面倒なワイヤロープやローラチェーンを一掃したこのダブルラック式昇降装置は従来同機種(当社比)にくらべ強力な押し込み、引抜き能力をもち、プレボーリング作業・中掘作業・シート圧入作業などに“ラッキー”ならではの特長が生かされます。またリーダ継ぎ替え作業も効率よく行なえます。

省エネ・保守点検の簡便化

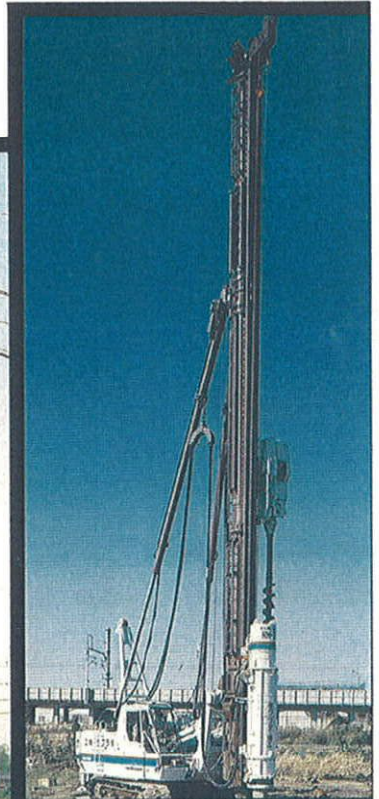
直噴エンジン、効率の良い可変ポンプの採用で燃料の節約ができます。足まわりはフローティングシール、シーブ類は無給脂ベアリングの採用で給油箇所を減らしました。



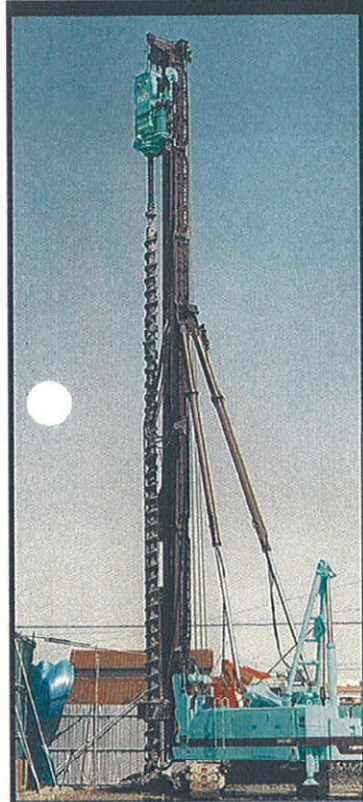
中掘作業



シート圧入作業



油圧ハンマ+油圧オーガ併用作業



オーガ作業

便利な後倒式リーダ

Newエルダーはジュニアでおなじみの後倒式リーダを採用。現場における分解組立作業が省力化され、狭い現場でもリーダの自立が可能です。専用油圧オーガを装着したまま移動ができ、4トンのカウンタウエイトは自力で脱着できます。

使いやすい微速装置

両微速で作業速度が最大 \sim 1/2まで制御できます。また、片微速に切替えた場合、オーガの昇降速度とオーガの回転数は、最適な組合わせで作業できます。



「現場内の移動姿勢」

※リーダの組立・分解作業や輸送方法の詳細については必ず取扱説明書をお読みください。

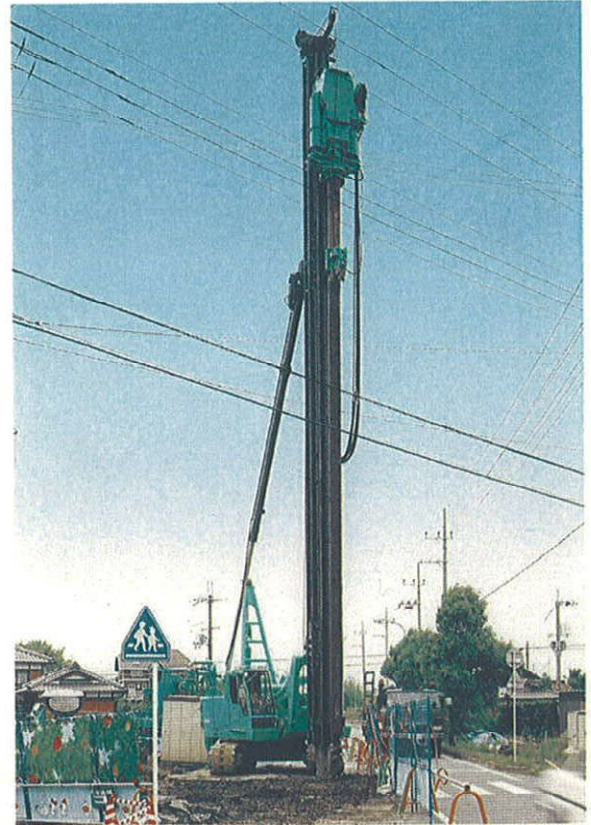
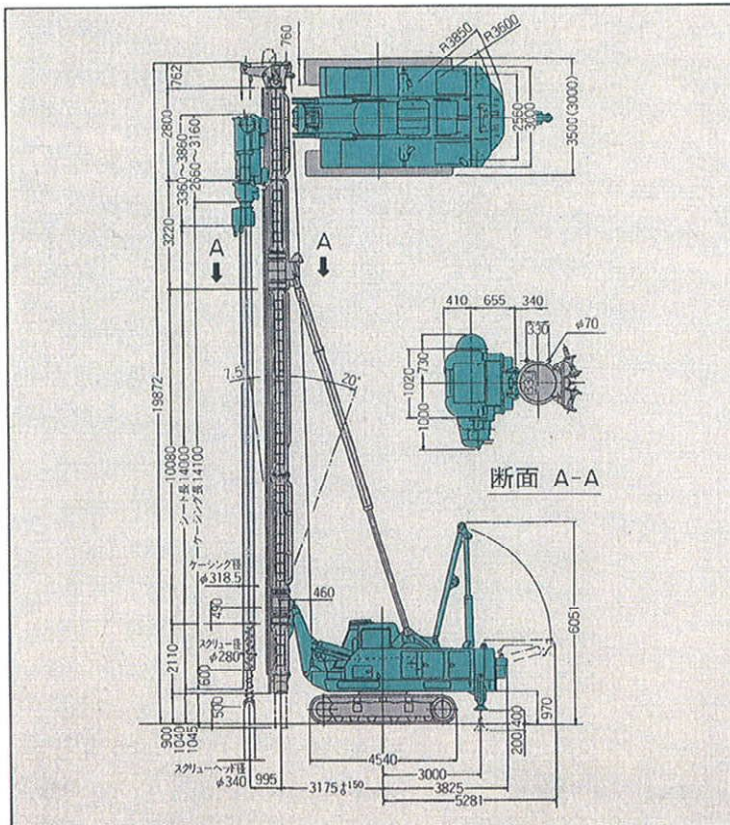
主要諸元表

Newエルダー-DHJ60-2		
主要寸法	全巾(輸送時最大)	※※3,300mm
	クローラ全巾(拡張時)	3,500mm
	クローラ全巾(縮少時)	※※3,300mm
	クローラシュー巾	760mm
	クローラ全長	4,540mm
	キャブ巾	3,000mm
	全高(リーダ水平時)	3,315mm
	後端旋回半径(8.5TONウエイト端面)	3,600mm
	後端旋回半径(12.5TONウエイト端面)	3,850mm
	作業速度	主巻, 補巻ドラムロープ巻上・下速度(低速)
主巻, 補巻ドラムロープ巻上・下速度(高速)		※64m/min
サードドラムロープ巻上速度(オプション)		※50m/min
サードドラムロープ巻下速度(オプション)		50m/min
旋回速度		3.5r.p.m.
走行速度		※1.3km/Hr
登坂能力(機体のみ)		40%
機体重量	25,800kgf	
カウンタウエイト	8,500+4,000kgf	
標準リーダ長さ(最大)	M40D(A)	18m(21m)
全装備最大重量(走行限界)	66,000kgf	
機関	機関名称(ディーゼルエンジン)	H06C-T型
	総行程容積	6,485cc
	定格出力	160PS/2,100r.p.m.
	燃料タンク	250ℓ

※の速度は負荷により変化します。 ※※の寸法は3,000mmも可能です。

ラッキー VA-35オーガ			
掘進装置	スクリー回転数(低速)	※25r.p.m.	
	スクリー回転数(高速)	※44r.p.m.	
	最大掘削トルク(低速時)	3.5ton-m	
	最大掘削トルク(高速時)	2.0ton-m	
昇降装置	昇降速度(最大)	※16m/min	
	圧入/引抜き力(最大)	21/35ton	
オ仕様時	適用スクリー	NJ-60	
	適用スクリー	NJ-40×φ280	
シート圧入仕様時	施工可能シート長(最大)	16m(21mリーダ時)	
	押抜き能力(押込時)	40ton	
	押抜き能力(引抜き時)	28ton	
	押抜きストローク	800mm	
	チャック装置適用杭	シートパイル	YSP1-IV型
		//	FSP1-IV型
		H型鋼	H250~H350
中掘仕様時	適用スクリー	NJ-40 またはNJ-60	
	施工可能パイル径(最大)	φ600mm	
	押抜き能力(押込時)	40ton	
	押抜き能力(引抜き時)	28ton	
	押抜きストローク	800mm	
スイベル口径	53mm		

全体外観図(シート圧入仕様)



■DHJ60-2 M40D(A)型杭打機能力表

カウンタウエイト 重量	ハンマ			アースオーガ				リーダ	パイル		直杭打 安定度	後方斜杭打		機械 総重量 (パイル無) TON	平均 接地圧 (パイル無) kg/cm ²		
	形式 (クラス)	重量 TON	キャップ 重量 TON	掘進機構		スクリュー		長さ m	長さ m	重量 TON	(パイル有)	斜杭 角度	安定度 (パイル無)				
				形 (クラス)	重 TON	長 m	重 TON										
8.5 TON	NH-40	9.8	0.3	—	—	—	—	18	12	3.2	5.0°	—	—	57.3	0.95		
	#35	8.5	0.7	—	—	—	—	21	15	3.3	5.0°	20°	7.5°	57.1	0.94		
	#25	5.3	0.5	—	—	—	—	21	16	5.0(3.4)	6.5°(5.0°)	20°(20°)	8.0°(5.2°)	53.7	0.89		
	NH-20	5.4	0.2	—	—	—	—	21	16	5.0(3.3)	6.4°(5.0°)	—	—	53.5	0.88		
	—	—	—	—	VA-35	3.5	17	2.6	21	15	5.0(2.4)	5.9°(5.0°*)	—	—	54.7	0.90	
	—	—	—	—	VA-35 シート圧入機	5.3	17.5	3.2*	21	16	1.2	6.6°*	—	—	56.8	0.94	
	#25	5.3	0.5	—	VA-35	3.5	14	1.7	18	13	3.6	5.0°	—	—	58.7	0.97	
12.5 TON	NH-20	5.4	0.2	—	VA-35	3.5	14	1.7	18	13	3.5	5.0°	—	—	58.5	0.97	
	#45	11.0	1.5	—	—	—	—	21	14	4.2	5.0°	20°	6.6°	64.4	1.06		
	NH-40	9.8	0.3	—	—	—	—	21	15	6.9(2.4)	5.0°(5.0°)	—	—	62.0	1.02		
	#35	8.5	0.7	—	—	—	—	21	15	7.0(4.1)	5.9°(5.0°)	20°(15°)	5.9°(6.3°)	61.1	1.01		
	—	—	—	—	VA-35	3.5	17	2.6	21	15	5.0(5.0)	9.3°(6.5°)	—	—	58.7	0.97	
	—	—	—	—	VA-35 シート圧入機	5.3	17.5	3.2*	21	16	1.2(1.2)	9.9°(7.2°*)	—	—	60.8	1.00	
	#25	5.3	0.5	—	VA-35	3.5	17	2.6	21	16	5.0	5.7°	—	—	64.5	1.07	
	NH-20	5.4	0.2	—	VA-35	3.5	17	2.6	21	16	5.0	5.6°	—	—	64.3	1.06	
	※※	NH-40	9.8	0.3	—	VA-35	3.5	10	1.2	15	9	4.0	6.1°	—	—	66.0	1.09
	※※※	NH-40	9.8	0.3	—	VA-35	3.5	—	—	18	12	2.7	6.8°	—	—	65.5	1.08

取扱注意事項

本カタログに掲載の取扱注意事項は、本シリーズの取扱説明書の抜粋であり、その詳細については必ず取扱説明書をお読みください。

- 能力表に記載した能力は、水平堅土上におけるハンマ・オーガの一般的組合せであり中掘・連続掘・地盤改良工法などの特殊工法の能力についてはご相談ください。(本能力表はアウトリガジャッキ付となります。)
- リーダ自立時は、アウトリガジャッキをご使用ください。
- パイル吊りロープはφ18×1本掛にて4ton、2本掛にて8tonまでのパイルが吊り上げ可能です。必ず守ってください。尚、その他のロープ径使用時や3、4本掛の際はご相談ください。
- ハンマ側ガイドパイプでオーガ吊りする場合、オーガ吊りロープの安全率は16以上でご使用ください。(例:φ18ロープ(IWRC6×Fi(29)C種)の6本掛では24tonが最大です。)
- ハンマ作業で後方斜杭打時にはアウトリガジャッキをご使用ください。後方斜杭打は最大20°まで可能ですが、ハンマ形式、リーダ長さ、パイル長さ等の条件により異なりますのでご相談ください。
- 許容走行総重量は、最大65tonです。
- 装着可能オーガのトルクは、電動の最大3ton・mです。
- 許容オーガ引抜荷重(リーダにかけられる荷重)は、オーガ単独作業時最大35ton(但し、リーダ長さが21m、VA-35ラッキー使用時で、オーガ関係フロントアタッチメント重量、土砂、引抜抵抗等含む)です。但し、ハンマ・オーガ併用作業の場合には許容引抜荷重が小さくなります。
- ※印スクリー重量は、ケーシング重量を含みます。
- パイル重量及び安定度の()付きの数字は、クローラを縮小した時の能力を示します。
- 安定度に※印の付いた作業の現場内長距離移動時には、安全に注意して低速で運転してください。
- ※※印は15mリーダでVA-35に10mスクリーの取り付け併用作業が可能です。
- ※※※印は18mリーダでVA-35を取り付けたままNH40ハンマ単独作業が可能(スクリーは取り付けず)です。

■リーダ組合わせ

標準は18mリーダ仕様となっております。

リーダの最長はオプションで21mまで可能となり、その場合の組合せ可能なリーダ長さは下図となります。

尚、オプション(リーダ新製)対応で15mリーダ以下最長4.7mリーダ仕様まで可能となります。

