

SCX2000-3

SCX 2000-3

HYDRAULIC CRAWLER CRANE

仕 様

エンジン

エンジン名称	カミンズ QSL9
エンジンタイプ	4 サイクル、水冷式、直接噴射式、ターボチャージャー付ディーゼルエンジン
排気量	8.9 L
定格出力	272 kW / 2,000 min ⁻¹ (370 ps / 2,000 rpm)
燃料タンク容量	500 L
備考	米国、欧州、日本のエンジン排出ガス規制 Stage IV / Tier4f / オフロード法 2014 年基準に適合。

コントロール

コントロールシステム	パイロット油圧制御方式により、油圧システムを制御する。 作業速度は、コントロールレバーのストロークと、ボリュームダイヤルにより高い精度で制御される。 油圧制御と電子装置を組み合わせた安全装置を搭載。
コントロールレバー	人間工学に基づく設計と配置。アームチェアレバーが標準装備。
モニターディスプレイ	8 インチサイズ。 オペレータの視界を妨げることなく、作業状態を確認できるように配置。

油圧システム

作動油タンク容量	300 L		
油圧ポンプ	最大圧力	31.4 MPa	
	P1	320 l/min	W2 (ジブ起伏)、W3 (ブーム起伏)、走行右
	P2	320 l/min	W1 (フロント)、W2 (リヤ)、走行左、クイックドロワー
	P3	158 l/min	旋回、リーピングウインチ、各種シリンダ
	P4	74 l/min	ファン駆動 (ラジエタ、オイルクーラ)
	P5	44 l/min	パイロット

ウインチ

フロント (W1)、リヤ (W2) ウインチ			
ウインチ	フロント	リヤ	
ロープ径	28 mm	28 mm	
ロープ巻取り長さ	標準	410 m	170 m
	最大 (非作業時)	-	290 m
ロープ引張力	定格	132 kN	132 kN
標準装備	低負荷時には、エンジン回転数が低いエコモードにより、高速ウインチ動作が可能。		
ブーム起伏 (W3) ウインチ			
ロープ径	28 mm		
ロープ巻取り長さ	300 m		
備考	マルチディスクブレーキ付油圧モーター		

旋回装置

速度	1.3 rpm
構成	湿式多板ブレーキ付油圧モーター + 遊星減速機 2 セット および外歯歯車付旋回ベアリングで構成。旋回ブレーキ操作ペダル (オプション) により、より精度の高い制御が可能。

マスト

特徴	フロントアタッチメントの組立を容易化。 クローラ自力着脱用クイックドロワー (オプション) により可能。 (クイックドロワー使用により、補助クレーンによる組立 つり上げ重量最大 12.5 t : リヤフレーム)
----	--

カウンタウエイト

カウンタウエイト	総重量	105 t
	ベースウエイト	9.80 t × 1 個
	ウエイト	7.95 t × 12 個

カーボディ

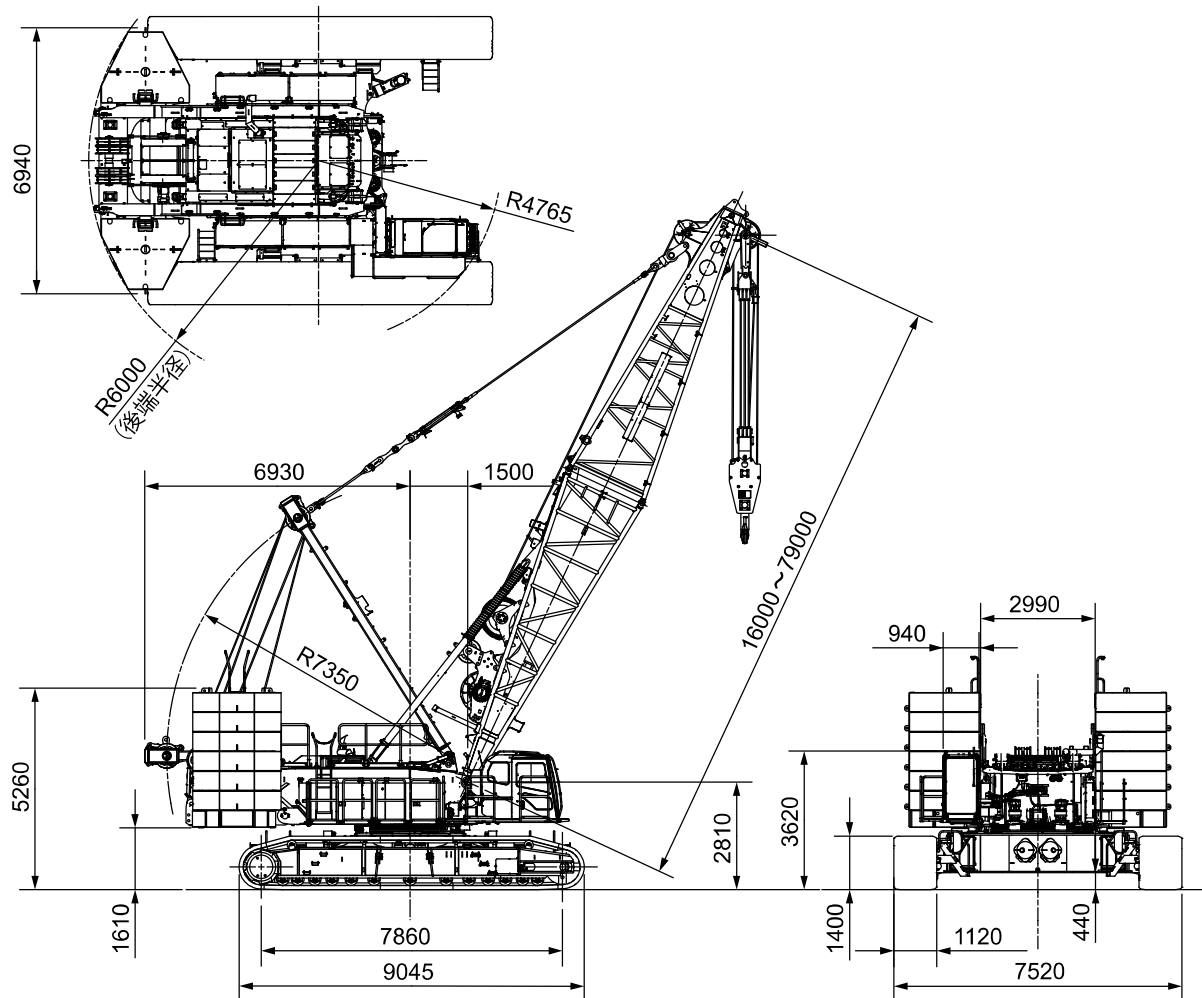
特徴	高張力鋼による溶接ボックス構造。 ジャッキアップ装置およびクローラ連結装置付き。
----	---

クローラサイドフレーム

クローラサイドフレーム	溶接ボックス構造。 フック & ピンジョイント式クローラサイドフレーム	
シュー	1120 mm 幅一体シュー	
上部ローラ	片側 4 個	
	両フランジ型 × 2 個 片持型 × 2 個	
下部ローラ	片側 13 個	
	両フランジ型、鍛造、フローティングシール型 (潤滑油内蔵)	
	ブレンベアリング	
走行装置	片側 1 個	
	湿式多板ブレーキ付油圧モーター + 遊星減速機	
	走行速度	高速 : 1.1 km/h 低速 : 0.5 km/h
	登坂能力	30%

クレーン仕様

寸法図/仕様



クレーン仕様

最大つり上げ荷重×作業半径	t × m	200 × 5.0
基本ブーム長さ	m	16
最長ブーム長さ	m	79
クレーンジブ長さ	m	13 ~ 37
ブーム+クレーンジブ最長	m	73 + 37
接地圧	kPa (kgf/cm ²)	118 (1.20) (16 m ブーム 200 t フック付)
全装備質量	t	212 (16 m ブーム 200 t フック付)

フック質量

200 t	3,000 kg
135 t	2,600 kg
80 t	2,000 kg
35 t	1,070 kg
13.5 t	620 kg

【注】

単位は、国際単位系 (SI) による表示です。() 内は、従来の単位表示を参考値として併記しました。

フロント・リヤウインチロープ掛数と定格総荷重

フック容量	定格総荷重の最大値 (t)											
	16 本掛	14 本掛	12 本掛	10 本掛	8 本掛	7 本掛	6 本掛	5 本掛	4 本掛	3 本掛	2 本掛	1 本掛
200 t	200	185	162	—	—	—	—	—	—	—	—	—
135 t	—	—	—	135	108	94.5	81	67.5	54	40.5	27	—
80 t	—	—	—	—	—	—	80	67.5	54	40.5	27	—
35 t	—	—	—	—	—	—	—	—	—	35	27	—
13.5 t	—	—	—	—	—	—	—	—	—	—	—	13.5

ブームの標準構成表

クレーン専用ブーム

ブーム (1/2)	
ブーム長さ (m)	ブーム構成
16	
19	
22	
25	
28	
31	
34	
37	
40	
43	
46	

ブーム (2/2)	
ブーム長さ (m)	ブーム構成
49	
52	
55	
58	
61	
64	
67	
70	
73	
76	
79	

補助シーブ取付可能ブーム長さ

ブーム長さ (m)	16	19	22	25	28	31	34	37	40	43	46	49	52	55	58	61	64	67	70	73	76	79	
補助シーブ取付	○	○	○	○	○	○	○	○	○	○	○	○	○	○	○	○	○	○	○	○	○	○	○

(○:可 ×:不可)

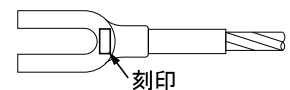
ロープかしめ部の刻印により、ブームペンダントロープを判別してください。

図示省略寸法

略記号	ブーム長さ (m)	備考
3	3	
6	6	
7.5	7.5	
8.5	8.5	
9	9	

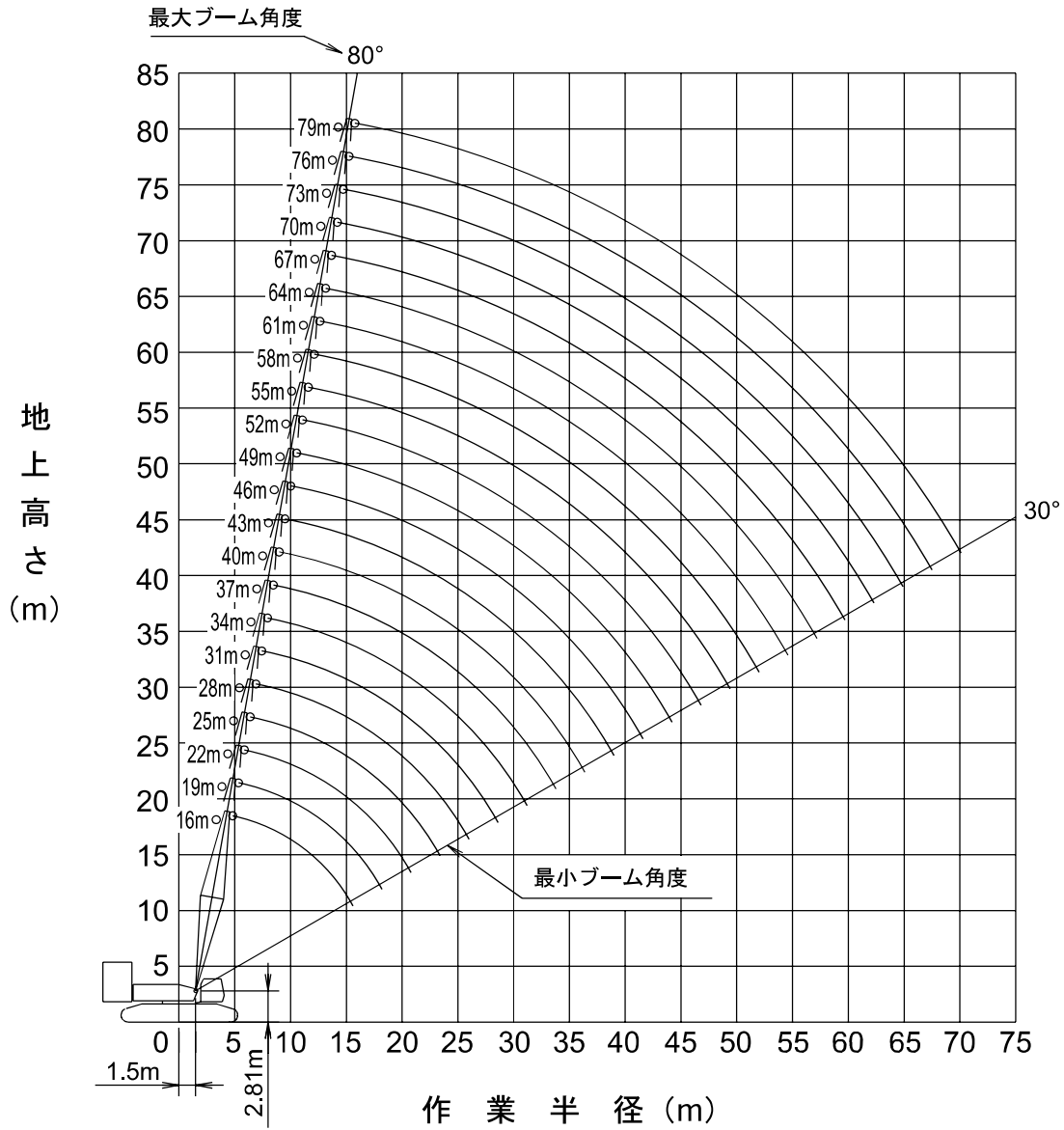
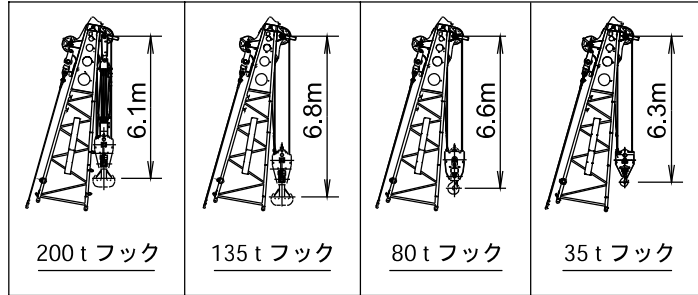
ペンダントロープ

略記号	長さ (m)	ロープ径 (mm)	刻印
3	3	35.5	35.5mm 3M
5.71	5.71 (両端メス金具)	35.5	35.5mm 5.71M
6	6	35.5	35.5mm 6M
9	9	35.5	35.5mm 9M

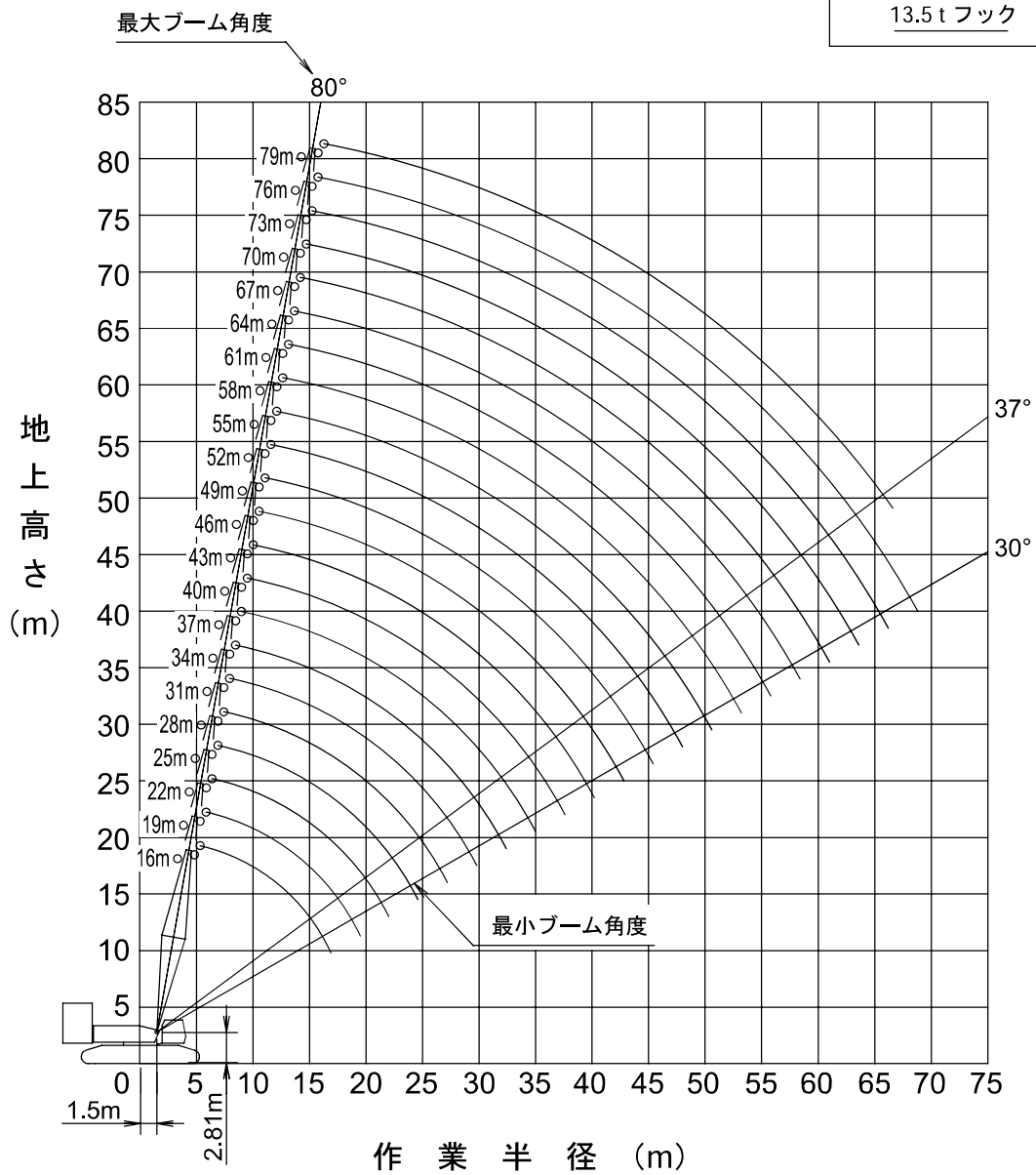
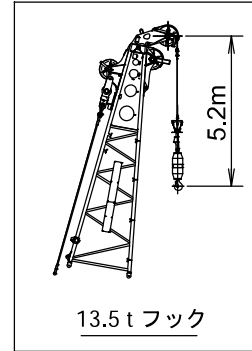


作業範囲図

■主ブーム (クレーン専用ブーム)



■補助シーブ (クレーン専用ブーム)



定格総荷重表

■主ブーム (クレーン専用ブーム)



(単位 t)

作業半径 (m)	主ブーム長さ(m)										作業半径 (m)	
	16	19	22	25	28	31	34	37	40	43		46
		5.6m x										
5	200.0	193.7t										5
6	189.8	189.6	6.1m x	6.6m x								6
7	164.1	163.9	181.1t	162.0t	7.2m x	7.7m x						7
8	144.5	144.3	163.5	162.0	151.0t	132.5t	8.3m x	8.8m x				8
9	129.0	128.8	143.9	143.5	143.3	132.1	128.4t	107.5t	9.4m x	9.9m x		9
10	116.5	116.3	128.4	128.0	127.8	125.0	125.0	106.9	103.2t	97.6t	10.5m x	10
12	90.7	90.6	115.8	115.5	115.2	114.8	114.6	103.8	100.0	97.2	88.6t	12
14	72.1	73.0	90.4	90.2	90.0	89.8	89.6	89.6	89.4	89.2	86.0	14
16	15.6m x	61.0	72.7	72.5	72.3	72.1	71.9	71.8	71.6	71.4	71.3	16
18	58.0t	52.4	60.7	60.5	60.2	60.1	60.0	60.1	59.9	59.9	59.5	18
20		18.2m x	52.4	52.1	51.8	51.4	51.3	51.5	51.4	51.5	51.2	20
22		51.6t	45.7	45.3	45.6	44.7	44.7	44.8	44.8	44.9	44.6	22
24			20.8m x	40.1	40.0	39.8	39.5	39.6	39.6	39.7	39.4	24
26			43.1t	23.4m x	35.4	35.5	35.6	35.4	35.4	35.4	35.1	26
28				36.8t	31.7	31.9	31.9	32.2	31.7	31.7	31.5	28
30					29.0	28.9	29.1	29.0	28.6	28.4	28.4	30
32					28.6m x	26.1	26.1	26.1	26.0	25.9	25.7	32
34					28.0t	31.2m x	23.8	23.7	23.6	23.4	23.4	34
36						24.7t	33.8m x	21.7	21.6	21.4	21.4	36
38							22.0t	19.9	19.8	19.6	19.6	38
40								36.4m x	18.3	18.1	18.1	40
42								19.6t	39.0m x	17.6t	16.7	42
44											41.6m x	44
											15.7t	44

1. 上表に示す定格総荷重は、水平堅土上の定置荷役における値で、転倒荷重の78%以内、および移動式クレーン構造規格で定める前方安定度1.15以上です。
2. 実際につり上げられる荷重は、上表の定格総荷重からフックなどのつり具一切の質量を差し引いた値です。
3. □太線内の値は強度に基づいています。
4. 作業半径とは、荷をつった状態での旋回中心からつり荷の重心までの水平距離です。
5. カウンタウエイトは、標準仕様(105.2t)です。
6. 表中の○Om x ○Ot は、作業半径 m x 定格総荷重 t を示します。
7. 巻上ロープ掛数と定格総荷重の最大値は下表のとおりです。

フック 容量	フック 質量 (t)	定格総荷重の最大値(t)											
		16本掛	14本掛	12本掛	10本掛	8本掛	7本掛	6本掛	5本掛	4本掛	3本掛	2本掛	1本掛
200t	3.0	200	185	162	-	-	-	-	-	-	-	-	-
135t	2.6	-	-	-	135	108	94.5	81	67.5	54	40.5	27	-
80t	2.0	-	-	-	-	-	-	80	67.5	54	40.5	27	-
35t	1.07	-	-	-	-	-	-	-	-	-	35	27	-
13.5t	0.62	-	-	-	-	-	-	-	-	-	-	-	13.5

8. 16mブームは200tフックのみ、19mブームは80tフック以上の使用となります。

■主ブーム (クレーン専用ブーム)



作業半径 (m)	主ブーム長さ(m)											作業半径 (m)	
	49	52	55	58	61	64	67	70	73	76	79		
9	11.0m x 81.0t	11.6m x 75.5t											9
10	78.0	75.0	12.1m x 73.6t	12.7m x 65.9t	13.2m x 59.8t	13.8m x 52.9t							10
12	71.1	70.7	69.0	63.9	58.5	52.7	14.3m x 49.7t	14.8m x 43.8t	15.4m x 38.3t	15.9m x 33.7t			12
14	59.2	58.7	58.4	58.3	55.1	50.4	47.7	42.9	37.9	33.7	29.5t	16.5m x	14
16	50.9	50.5	50.0	49.8	49.4	48.1	45.1	41.5	36.6	32.2	28.5		16
18	44.4	44.0	43.6	43.4	43.1	42.9	42.5	40.2	35.4	30.6	27.1		18
20	39.2	38.9	38.5	38.3	38.0	37.8	37.5	37.1	33.3	29.1	25.7		20
22	34.9	34.6	34.3	34.1	33.8	33.6	33.3	33.0	31.1	27.7	24.4		22
24	31.4	31.1	30.7	30.6	30.3	30.1	29.8	29.5	28.9	26.0	23.1		24
26	28.4	28.1	27.7	27.6	27.3	27.2	26.9	26.6	26.5	24.1	21.5		26
28	25.7	25.5	25.2	25.0	24.8	24.6	24.3	24.1	23.9	22.3	19.9		28
30	23.3	23.1	22.9	22.8	22.5	22.4	22.1	21.9	21.7	20.8	18.4		30
32	21.3	21.1	20.8	20.8	20.5	20.4	20.2	19.9	19.8	19.4	17.1		32
34	19.5	19.3	19.1	19.0	18.7	18.6	18.4	18.2	18.1	17.9	15.9		34
36	18.0	17.8	17.5	17.4	17.2	17.1	16.8	16.6	16.5	16.3	14.8		36
38	16.6	16.4	16.1	16.0	15.8	15.6	15.4	15.2	15.1	14.9	13.8		38
40	15.3	15.1	14.9	14.8	14.5	14.4	14.2	13.9	13.8	13.6	12.8		40
42	14.2	14.0	13.8	13.7	13.4	13.2	13.0	12.8	12.7	12.5	12.0		42
44	44.2m x 14.1t	13.1	12.8	12.7	12.4	12.2	12.0	11.8	11.7	11.4	11.2		44
46		46.8m x 12.7t	12.0	11.8	11.4	11.3	11.1	10.8	10.7	10.5	10.2		46
48			49.4m x 11.4t	11.0	10.6	10.5	10.3	10.0	9.8	9.6	9.4		48
50				10.2	9.9	9.8	9.6	9.2	9.1	8.8	8.6		50
52					9.2	9.1	8.8	8.5	8.3	8.1	7.9		52
54					54.6m x 9.1t	8.4	8.1	7.8	7.7	7.4	7.2		54
56						57.2m x 8.1t	7.5	7.2	7.0	6.8	6.6		56
58							59.7m x 7.1t	6.6	6.5	6.2	5.9		58
60								6.1	5.9	5.6	5.3		60
62								62.3m x 6.0t	5.3	5.0	4.7		62
64									64.9m x 5.1t	4.5	4.2		64
66										67.5m x 4.1t	3.7		66
68											3.2		68
70												70.1m x 3.2t	70
72													72

・注記は、15 ページに記載されています。

■補助シーブ(クレーン専用ブーム)



作業半径 (m)	主ブーム長さ(m)										作業半径 (m)	
	16	19	22	25	28	31	34	37	40	43		46
5.9	13.5	6.4m x	6.9m x									5.9
6	13.5	13.5t	13.5t	7.5m x								6
7	13.5	13.5	13.5	13.5t		8.6m x						7
8	13.5	13.5	13.5	13.5	13.5	13.5t	9.1m x	9.7m x				8
9	13.5	13.5	13.5	13.5	13.5	13.5	13.5t	13.5t	10.2m x	10.8m x	11.3m x	9
10	13.5	13.5	13.5	13.5	13.5	13.5	13.5	13.5	13.5t	13.5t	13.5t	10
12	13.5	13.5	13.5	13.5	13.5	13.5	13.5	13.5	13.5	13.5	13.5	12
14	13.5	13.5	13.5	13.5	13.5	13.5	13.5	13.5	13.5	13.5	13.5	14
16	13.5	13.5	13.5	13.5	13.5	13.5	13.5	13.5	13.5	13.5	13.5	16
18	16.9m x	13.5	13.5	13.5	13.5	13.5	13.5	13.5	13.5	13.5	13.5	18
20	13.5t	19.5m x	13.5	13.5	13.5	13.5	13.5	13.5	13.5	13.5	13.5	20
22		13.5t	13.5	13.5	13.5	13.5	13.5	13.5	13.5	13.5	13.5	22
24				13.5	13.5	13.5	13.5	13.5	13.5	13.5	13.5	24
26				24.6m x	13.5	13.5	13.5	13.5	13.5	13.5	13.5	26
28				13.5t	27.2m x	13.5	13.5	13.5	13.5	13.5	13.5	28
30					13.5t	29.8m x	13.5	13.5	13.5	13.5	13.5	30
32						13.5t	13.5	13.5	13.5	13.5	13.5	32
34							32.4m x	13.5	13.5	13.5	13.5	34
36							13.5t	35.0m x	13.5	13.5	13.5	36
38								13.5t	37.6m x	13.5	13.5	38
40									13.5t	13.5	13.5	40
42										40.2m x	13.5	42
44										13.5t	42.8m x	44
46											13.5t	46

作業半径 (m)	主ブーム長さ(m)										作業半径 (m)	
	49	52	55	58	61	64	67	70	73	76		79
9	11.9m x											9
10	13.5t	12.4m x	13.0m x	13.5m x								10
12	13.5	13.5t	13.5t	13.5t	14.1m x	14.6m x	15.1m x	15.7m x				12
14	13.5	13.5	13.5	13.5	13.5t	13.5t	13.5t	13.5t	16.2m x	16.8m x	17.3m x	14
16	13.5	13.5	13.5	13.5	13.5	13.5	13.5	13.5	13.5t	13.5t	13.5t	16
18	13.5	13.5	13.5	13.5	13.5	13.5	13.5	13.5	13.5	13.5	13.5	18
20	13.5	13.5	13.5	13.5	13.5	13.5	13.5	13.5	13.5	13.5	13.5	20
22	13.5	13.5	13.5	13.5	13.5	13.5	13.5	13.5	13.5	13.5	13.5	22
24	13.5	13.5	13.5	13.5	13.5	13.5	13.5	13.5	13.5	13.5	13.5	24
26	13.5	13.5	13.5	13.5	13.5	13.5	13.5	13.5	13.5	13.5	13.5	26
28	13.5	13.5	13.5	13.5	13.5	13.5	13.5	13.5	13.5	13.5	13.5	28
30	13.5	13.5	13.5	13.5	13.5	13.5	13.5	13.5	13.5	13.5	13.5	30
32	13.5	13.5	13.5	13.5	13.5	13.5	13.5	13.5	13.5	13.5	13.5	32
34	13.5	13.5	13.5	13.5	13.5	13.5	13.5	13.5	13.5	13.5	13.5	34
36	13.5	13.5	13.5	13.5	13.5	13.5	13.5	13.5	13.5	13.5	13.4	36
38	13.5	13.5	13.5	13.5	13.5	13.5	13.5	13.5	13.5	13.5	12.4	38
40	13.5	13.5	13.5	13.5	13.5	13.5	13.5	13.5	13.5	12.8	11.5	40
42	13.5	13.5	13.5	13.5	13.5	13.5	13.5	13.5	13.4	11.9	10.6	42
44	13.5	13.5	13.5	13.4	13.1	12.9	12.7	12.5	12.3	11.1	9.8	44
46	45.4m x	12.8	12.6	12.4	12.1	11.9	11.7	11.4	11.3	10.2	9.0	46
48	13.5t	11.9	11.7	11.5	11.1	11.0	10.8	10.5	10.4	9.4	8.2	48
50			10.9	10.8	10.3	10.2	10.0	9.6	9.5	8.7	7.5	50
52			50.6m x	10.0	9.6	9.5	9.2	8.8	8.7	8.0	6.8	52
54			10.7t	53.2m x	8.9	8.7	8.4	8.1	8.0	7.3	6.2	54
56				9.5t	55.8m x	8.0	7.7	7.5	7.3	6.6	5.5	56
58					8.2t	7.4	7.1	6.8	6.7	6.0	4.9	58
60						58.4m x	6.5	6.3	6.1	5.4	4.3	60
62						7.2t	61.0m x	5.7	5.5	4.8	3.8	62
64							6.3t	63.6m x	4.9	4.2	3.2	64
66								5.3t	4.4	3.6	2.7	66
68									66.2m x	3.0	66.6m x	68
70									4.3t	68.8m x	2.5t	70
72										2.8t		72

1. 上表に示す定格総荷重は、水平堅土上の定置荷役における値で、転倒荷重の78%以内、および移動式クレーン構造規格で定める前方安定度1.15以上です。
2. 実際につり上げられる荷重は、上表の定格総荷重から「主フック+補フック」などのつり具一切の質量を差し引いた値です。
3. □太線内の値は強度に基づいています。
4. 作業半径とは、荷をつった状態での旋回中心からつり荷の重心までの水平距離です。
5. カウンタウエイトは、標準仕様(105.2t)です。
6. 表中の○○m x ○○t は、作業半径 m x 定格総荷重 t を示します。
7. フック質量は下表のとおりです。

フック 容量	フック 質量 (t)
200t	3.0
135t	2.6
80t	2.0
35t	1.07
13.5t	0.62

■補助シーブ付き主ブーム(クレーン専用ブーム)



作業半径 (m)	主ブーム長さ(m)											作業半径 (m)	
	16	19	22	25	28	31	34	37	40	43	46		
		5.6m x 193.3t											
5	200.0											5	
6	189.4	189.2	6.1m x 180.4t	6.6m x 162.0t								6	
7	163.7	163.5			7.2m x 150.3t	7.7m x 131.8t						7	
8	144.1	143.9	143.5	143.0	142.8	131.4	8.3m x 127.7t	8.8m x 106.8t				8	
9	128.6	128.4	128.0	127.5	127.3	124.3			9.4m x 102.4t	9.9m x 96.8t		9	
10	116.1	115.9	115.4	115.0	114.7	114.3	114.1	103.1	99.2	96.4	10.5m x 87.8t	10	
12	90.3	90.2	89.9	89.7	89.5	89.3	89.1	89.1	88.9	88.4	85.2	12	
14	71.7	72.5	72.2	72.0	71.8	71.6	71.4	71.3	71.1	70.9	70.7	14	
16	15.6m x 57.6t	60.6	60.2	60.0	59.7	59.6	59.5	59.6	59.4	59.4	58.9	16	
18		52.0	51.9	51.6	51.3	50.9	50.8	51.0	50.9	51.0	50.6	18	
20		18.2m x 51.2t	45.3	44.8	45.1	44.2	44.2	44.3	44.3	44.3	44.0	20	
22			20.8m x 42.7t	39.6	39.5	39.3	39.0	39.1	39.1	39.2	38.9	22	
24				23.4m x 36.4t	34.9	35.0	35.1	34.9	34.9	34.9	34.6	24	
26					31.2	31.4	31.4	31.7	31.2	31.2	31.0	26	
28						28.5	28.4	28.6	28.5	28.1	27.8	28	
30							28.6m x 27.5t	25.6	25.6	25.5	25.4	25.1	30
32								31.2m x 24.2t	23.3	23.2	23.1	22.9	32
34									33.8m x 21.5t	21.2	21.1	20.9	34
36										19.4	19.3	19.1	36
38										36.4m x 19.1t	17.8	17.6	38
40											39.0m x 17.1t	16.2	40
42												41.6m x 15.2t	42
44													44

作業半径 (m)	主ブーム長さ(m)											作業半径 (m)	
	49	52	55	58	61	64	67	70	73	76	79		
9	11.0m x 80.2t	11.6m x 74.7t										9	
10			12.1m x 72.8t	12.7m x 65.1t	13.2m x 59.0t	13.8m x 52.1t						10	
12	77.2	74.2					14.3m x 48.9t	14.8m x 42.9t	15.4m x 37.4t	15.9m x 32.8t		12	
14	70.3	69.9	68.2	63.1	57.7	51.9					16.5m x 28.6t	14	
16	58.6	58.1	57.6	57.5	54.3	49.6	46.9	42.0	37.0	32.8	28.6t	16	
18	50.3	49.9	49.4	49.0	48.6	47.3	44.3	40.6	35.7	31.3	27.6t	18	
20	43.8	43.4	43.0	42.8	42.5	42.1	41.7	39.4	34.6	29.7	26.2t	20	
22	38.6	38.3	37.9	37.7	37.4	37.2	36.7	36.3	32.5	28.2	24.8t	22	
24	34.3	34.0	33.7	33.5	33.2	33.0	32.7	32.2	30.2	26.8	23.5t	24	
26	30.8	30.5	30.1	30.0	29.7	29.5	29.2	28.7	28.1	25.1	22.2t	26	
28	27.8	27.5	27.1	27.0	26.7	26.6	26.3	25.9	25.7	23.2	20.6t	28	
30	25.1	24.9	24.6	24.4	24.2	24.0	23.7	23.5	23.1	21.4	19.0t	30	
32	22.7	22.5	22.3	22.2	21.9	21.8	21.5	21.3	20.9	20.0	17.5t	32	
34	20.7	20.5	20.2	20.2	19.9	19.8	19.6	19.3	19.1	18.6	16.2t	34	
36	19.0	18.7	18.5	18.4	18.1	18.0	17.7	17.5	17.4	17.1	15.1t	36	
38	17.5	17.2	16.9	16.8	16.6	16.5	16.2	15.9	15.8	15.5	14.0t	38	
40	16.1	15.8	15.5	15.4	15.2	15.0	14.8	14.5	14.4	14.1	13.0t	40	
42	14.8	14.6	14.3	14.2	13.9	13.8	13.6	13.2	13.1	12.9	12.0t	42	
44	13.7	13.5	13.2	13.1	12.8	12.6	12.4	12.2	12.0	11.8	11.2t	44	
46	44.2m x 13.6t	12.6	12.3	12.1	11.8	11.6	11.4	11.2	11.0	10.7	10.4t	46	
48		46.8m x 12.2t	11.5	11.2	10.8	10.7	10.5	10.2	10.0	9.8	9.4t	48	
50			49.4m x 10.9t	10.5	10.0	9.9	9.7	9.4	9.2	8.9	8.6t	50	
52				9.7	9.3	9.2	9.0	8.6	8.5	8.1	7.8t	52	
54					8.7	8.5	8.2	7.9	7.7	7.5	7.1t	54	
56					54.6m x 8.6t	7.8	7.5	7.2	7.1	6.7	6.4t	56	
58						57.2m x 7.5t	6.9	6.6	6.4	6.1	5.8t	58	
60							59.7m x 6.5t	6.0	5.8	5.5	5.2t	60	
62								5.5	5.2	4.9	4.6t	62	
64								62.3m x 5.3t	4.6	4.3	4.0t	64	
66									64.9m x 4.4t	3.8	3.5t	66	
68										67.5m x 3.4t	3.0t	68	
70											2.5t	70	
72												70.1m x 2.5t	72
74													74

1. 上表に示す定格総荷重は、水平堅土上の定置荷役における値で、転倒荷重の78%以内、および移動式クレーン構造規格で定める前方安定度1.15以上です。
2. 実際につり上げられる荷重は、上表の定格総荷重から「主フック+補フック」などのつり具一切の質量を差し引いた値です。
3. □太線内の値は強度に基づいています。
4. 作業半径とは、荷をついた状態での旋回中心からつり荷の重心までの水平距離です。
5. カウンタウエイトは、標準仕様(105.2t)です。
6. 表中の○○m x ○○t は、作業半径 m x 定格総荷重 t を示します。
7. 巻上ロープ掛数と定格総荷重の最大値は下表のとおりです。

フック 容量	フック 質量 (t)	定格総荷重の最大値(t)											
		16本掛	14本掛	12本掛	10本掛	8本掛	7本掛	6本掛	5本掛	4本掛	3本掛	2本掛	1本掛
200t	3.0	200	185	162	-	-	-	-	-	-	-	-	-
135t	2.6	-	-	-	135	108	94.5	81	67.5	54	40.5	27	-
80t	2.0	-	-	-	-	-	-	80	67.5	54	40.5	27	-
35t	1.07	-	-	-	-	-	-	-	-	-	35	27	-
13.5t	0.62	-	-	-	-	-	-	-	-	-	-	-	13.5

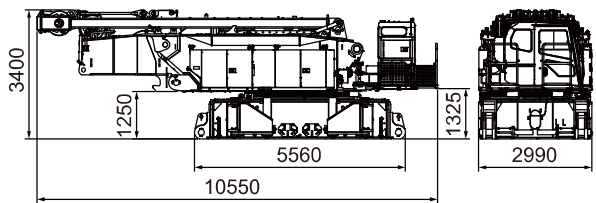
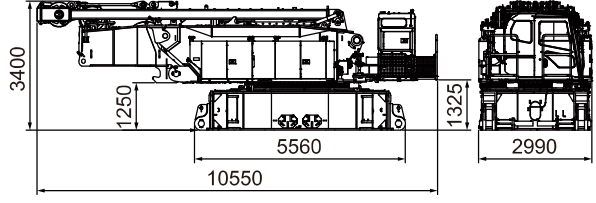
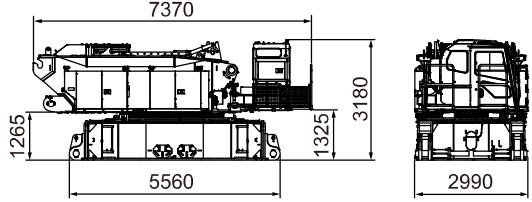
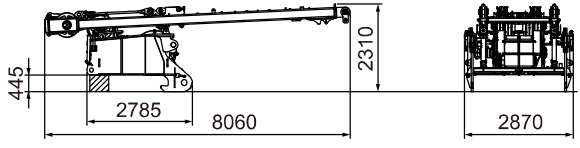
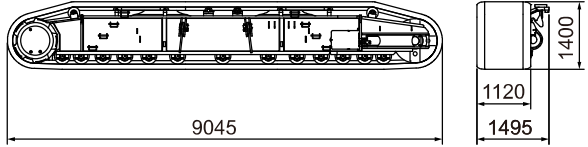
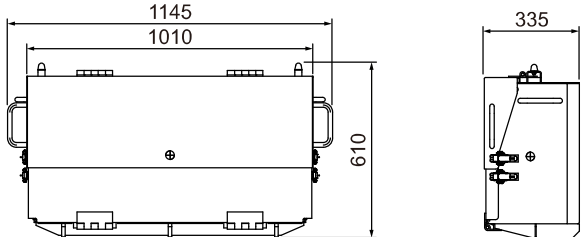
8. 16mブームは、200tフック、135tフックのみの使用となります。

分解時の質量と外形寸法

質量・外形寸法一覧表

輸送に際しては、関係法規を順守ください。
「質量」は1ユニット当たりの質量を示しています。

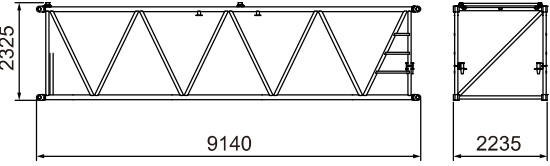
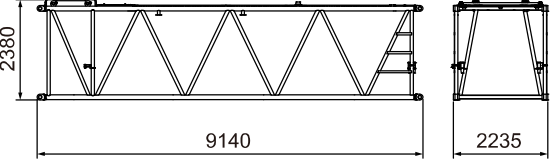
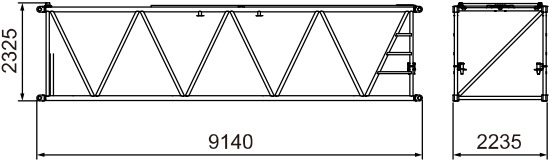
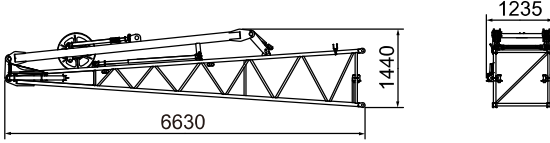
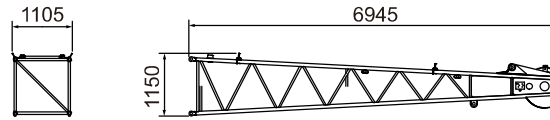
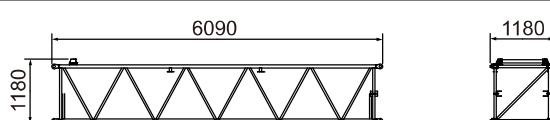
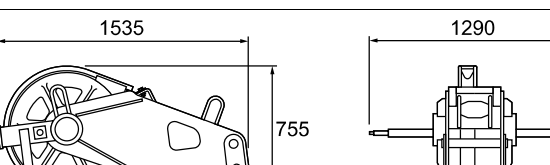
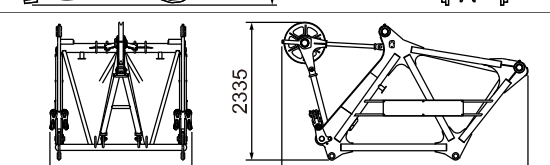
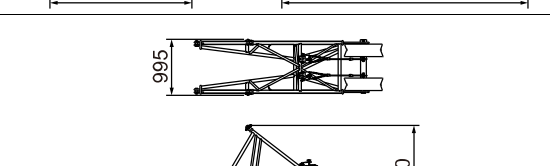
分解時の質量と外形寸法

本体	個数	外形寸法 (mm)	質量 (kg)
フロント旋回フレーム +リヤ旋回フレーム マスト付き 起伏ワイヤロープ付き ジャッキ付き	1		44300
フロント旋回フレーム +リヤ旋回フレーム マスト付き 起伏ワイヤロープ付き ジャッキ無し	1		42200
フロント旋回フレーム ジャッキ無し	1		29700
リヤ旋回フレーム マスト付き 起伏ワイヤロープ付き	1	 <p>※スタンドは仮置き専用です。輸送時には 大の受け台をご用意ください。</p>	12500
クローラ (ASSY)	2		20600
工具箱 (左右クローラサイドフレーム 取付)	2		60

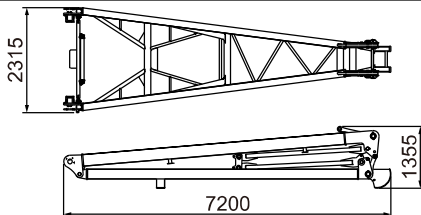
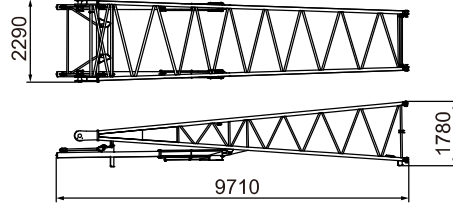
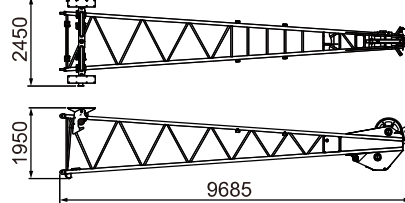
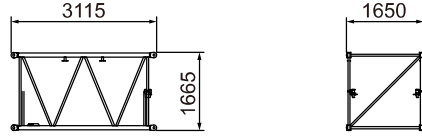
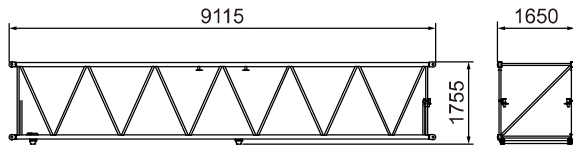
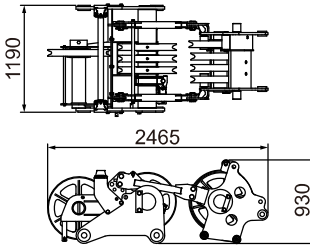
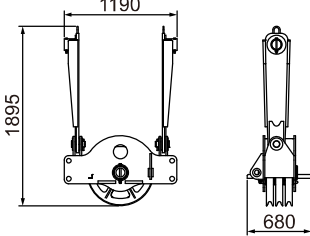
分解時の質量と外形寸法

本体	個数	外形寸法 (mm)	質量 (kg)
ジャッキビーム	4		510
カウンタウイト (ベース)	1		9800
カウンタウイト	12		7950
下部ブーム フロント (W1) ワイヤロープ付き リヤ (W2) ワイヤロープ付き バックストップ付き	1		13700
ブームバックストップ	2	<p>※図はクレーン時です。</p>	720
上部ブーム	1		3550
3 m 中間ブーム	1		710
6 m 中間ブーム	1		1160

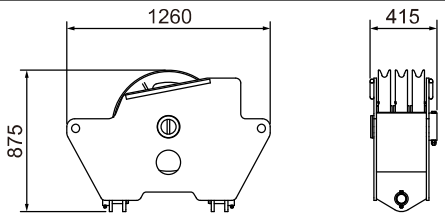
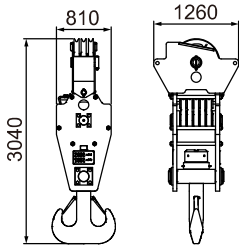
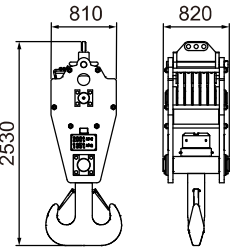
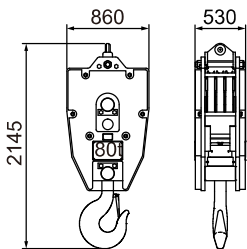
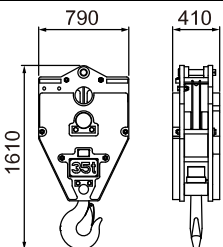
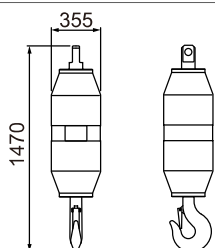
分解時の質量と外形寸法

本体	個数	外形寸法 (mm)	質量 (kg)
9 m 中間ブーム	1		1610
9 m (B) 中間ブーム	1		2320
9 m (C) 中間ブーム (レール付き)	1		1960
下部クレーンジブ ジブストラット付き	1		1040
上部クレーンジブ	1		580
6m 中間クレーンジブ	1		320
補助シーブ	1		350
上部タワーブーム リンク付き ガイドシーブ付き	1		1630
タワーガイド ローラ	1		400

分解時の質量と外形寸法

本体	個数	外形寸法 (mm)	質量 (kg)
タワーストラット	1		1800
下部タワージブ ジブバックストップ付き	1		1730
上部タワージブ ジブキャッチ付き	1		1480
3 m 中間タワージブ	1		290
9 m 中間タワージブ	1		720
ジブ下部スプレッダ ジブ上部スプレッダ	1		1450
200 t フック上部スプレッダ	1		600

分解時の質量と外形寸法

本体	個数	外形寸法 (mm)	質量 (kg)
200 t フック下部スプレッダ	1		400
200 t フック	1		3000
135 t フック	1		2600
80 t フック	1		2000
35 t フック	1		1070
13.5 t フック	1		620

- カタログに掲載した内容は、予告なく変更することがあります。
- 本機の使用にあたっては取扱説明書を必ずお読み下さい。
- 機械を離れるときは、必ず作業装置を接地させるなどして、安全に心掛けて下さい。
- つり上げ荷重 5 トン以上の移動式クレーンの運転には「移動式クレーン運転免許証」が必要です。
また、クレーン以外で使用する際は、該当する運転資格または講習等の終了証の取得者に限ります。

お問い合わせは…

住友重機械建機クレーン株式会社

本社：東京都台東区東上野 6 丁目 9 番 3 号
Tel:03-3845-1396 Fax:03-3845-1394 <http://www.hsc-cranes.com>