

HITACHI SUMITOMO

SCX2000-2

# SCX 2000-2

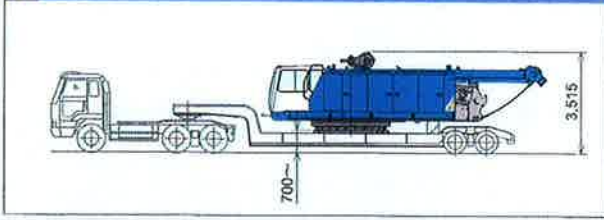
The New World Standard Crawler Crane



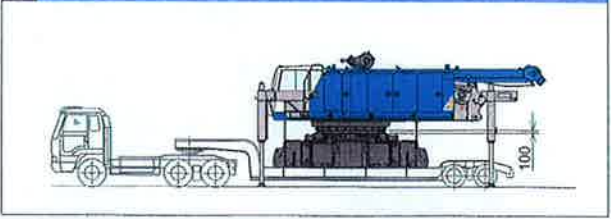
# 優れた輸送性

## 組立手順

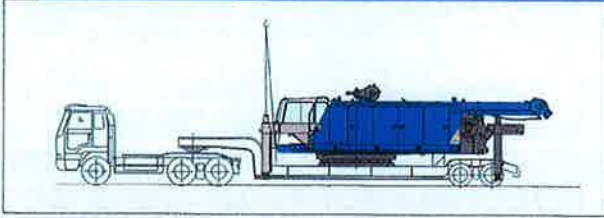
1 アッパー：トレーラ回送姿勢



4 ロアフレームを搭載したトレーラをアッパーの下へ移動する



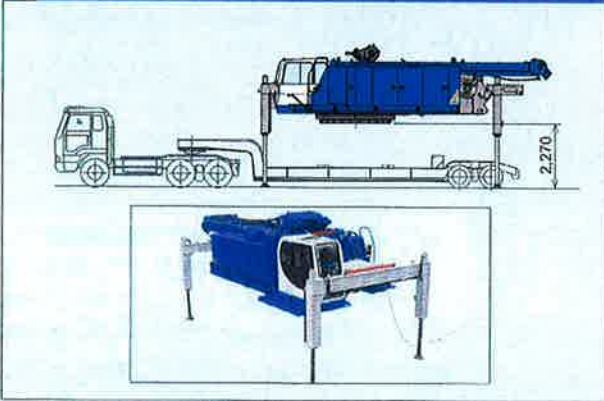
2 アッパーの前後にジャッキを取付ける



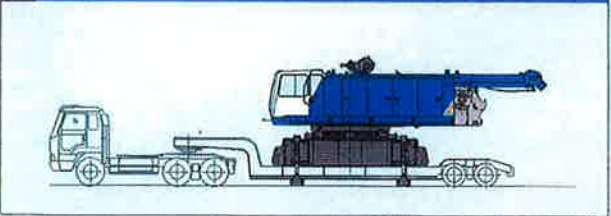
5 アッパーとロアフレーム連結後、ロアジャッキを張り、アッパージャッキを縮める



3 ジャッキアップし、トレーラを出す

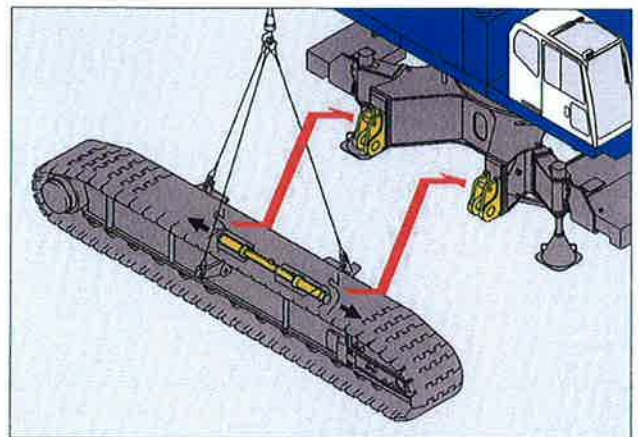


6 アッパージャッキを取り外す



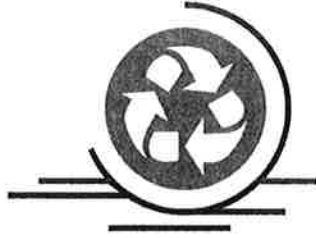
### シンプル&セーフティな分解・組立機構を標準装備

シンプルなシリンダー&ロック機構を標準装備し、安全・確実に、しかも短時間での作業を可能にしました。また、アッパージャッキアップ装置（オプション）と、シリンダージョイント方式のサイドフレーム脱着機構により補助クレーンによる組立性にも優れています。



### サイドフレームはシリンダー操作だけで組立完了

本体とサイドフレームの組立は、好評のシリンダージョイント方式を採用、シリンダーの操作だけで簡単にスピーディに組立作業ができます。



## 環境対策型建設機械証明書

メーカー：日立住友重機械建機クレーン株式会社

機種：SCX2000-2(200t 吊クローラークレーン)

機番：SC200-7058

使用オイル：エクソンモービル製 生分解性作動油

**EAL エンバイロシン 4 6 H**

使用グリス；日本グリス製 生分解性グリス

**ニグエース BV**

使用塗料 ； 重金属フリー塗料

上記を使用している事を証明いたします。

日立住友重機械建機クレーン株式会社





Environmental  
Awareness

# Mobil Product Data Sheet

## モービル EAL エンバイロシン 46H

(Mobil EAL EnviroSyn 46H)

### 環境にやさしい 生分解性・耐摩耗性を有した非亜鉛系の 合成系油圧作動油

#### 製品のしおり

モービル EAL エンバイロシン 46H は、環境にやさしい第3世代の潤滑油 (EAL: Environmental Awareness Lubricant) の代表的な油圧作動油です。本油は、油圧システムでの高い要求性能を満足できるように開発され、生分解性 (ASTM D-6046, Pw1) を有したほとんど毒性のない (ASTM D-6046, Tw1) 製品です。また、極めて高い耐摩耗性や強靱な油膜力と低い トルクシヨン係数を有しており、過酷な使用条件で運転される油圧システムに使用できる合成系油圧作動油です。さらに生分解性の油圧作動油として、財団法人日本環境協会エコマーク事務局からエコマーク\*商品として認定されています。

モービル EAL エンバイロシン 46H は、合成系基油に非亜鉛系添加剤を配合した油圧作動油であり、油圧系統内の清浄性維持能力、熱および酸化安定性、低温流動性や長期間の性能保持性能に優れています。

\*エコマークとは (財) 日本環境協会が環境保全に有効と認定した製品に対し、使用を許されるラベルまたは表示のことです。

#### 用途

モービル EAL エンバイロシン 46H は、環境保護に役立つ生分解性と實質上無毒な潤滑油の使用が要求される高性能な油圧システム (高圧のシステム、サーボ弁、比例電磁弁を装備したシステムなど) への使用をお勧めいたします。本油の優れたこれらの性能を発揮させるためには、他潤滑油や水分の混入を防止されることをお勧めします。なお、シール/パッキン材としては バイトンが最適ですが、一般鉱油に使用されているゴム材が使用できます。

#### 製品がもたらす利益

- 優れた低温流動性を示し広温度範囲での使用ができます。
- 系統内の清浄性保持性能、高い耐摩耗性および耐水性を有します。
- 優れた金属防食性および防錆性を示します
- 油圧系統内のゴム材との適合性があります (一般の鉱油と同様な)
- 生分解性とほとんど毒性のない油圧油のため環境保護に寄与できます。

## 潤滑油の生分解性と有毒性について

現状、世界的にも、環境にやさしい潤滑油に求められる具体的な規格はありませんが、モービルでは本製品は次のような既存の標準試験法や要求値に合致することを確認しております。

生分解性 : EPA (米国環境保護局) ガイドライン OPPTS 835.3100  
(旧 EPA 560/6-82-003 法)

バクテリアを用いた Shake Flask 法による試験で、28 日間後には、油の 60%以上が CO<sub>2</sub>化する高い生分解性を示します。

有毒性 : OECD 203 : 1-12

魚 (鱒) に対する毒性として、上記試験法により鱒の生存率が 96 時間後で 50%である油の濃度 (LC 50) が、1,000 ppm 以上の値を示せば毒性が低いと捉えられておりますが、本油は、5,000 ppm 以上の数値でありほとんど毒性がないと考えられます。

## 代表性状

		モービル EAL エンバイロシン 46H	
ISO 粘度グレード			VG 46
密度	g/cm <sup>3</sup> @ 15°C		0.874
引火点	°C		257
流動点	°C		-46.0
動粘度	mm <sup>2</sup> /s @ 40°C		48.8
	mm <sup>2</sup> /s @ 100°C		7.78
粘度指数			146
さび止め性	蒸留水 / 人工海水		さびなし
銅板腐食	100°C, 3h		1b
FZG フェイルステージ			12
坑乳化性試験 @ 54°C	水 37ml までの時間		10分
ゴム材との適合試験	ブナ N および バイトン		合格
生分解性試験	CO <sub>2</sub> 化率		60% 以上
	OPPTS 835.3100 法		
魚毒性	LC 50, ppm		5,000 以上
	OECD 203:1-12 法		

消防法分類

可燃性液体類

表中の値は代表サンプルによる性状です。いくつかの試験は製造者の品質管理項目ですが、実際の製品とは品質規格内で若干の差異が有り得ます。

## 使用上の安全に関する注意事項 (別途 MSDS による情報も併せてご参照ください)

<p><b>注意</b></p> <p>取扱い上の注意事項</p>	<ul style="list-style-type: none"> <li>●目に入ると炎症を起こすことがあります。取り扱う際は保護眼鏡を使用するなど目に入らないようにして下さい。</li> <li>●皮膚に触れると炎症を起こすことがあります。取り扱う際は保護手袋を使用するなど皮膚に触れないようにして下さい。</li> <li>●飲まないで下さい (飲み込むと下痢、嘔吐します)。</li> <li>●子供の手の届かない所に保管して下さい。</li> </ul>
<p>応急処置</p>	<ul style="list-style-type: none"> <li>●目に入った場合は、清浄な水で15分間洗浄し、医師の診断を受けて下さい。</li> <li>●皮膚に触れた場合は、水と石けんで十分に洗って下さい。</li> <li>●飲み込んだ場合は、無理に吐かせずに、直ちに医師の診断を受けて下さい。</li> </ul>
<p>腐敗・変質の危険</p>	<p>処理方法は法令で義務づけられています。法令に従い適正に処理して下さい。</p> <p>不明な場合は購入先にご相談のうえ処理して下さい。</p>
<p>保管方法</p>	<p>ゴミ、水分などの混入防止のため使用後は密栓して下さい。</p> <p>直射日光を避け、暗所に保管して下さい。</p>

### ●お問い合わせ

エクソンモービル有限会社 〒108-8005 東京都港区港南 1-8-15 W ビル  
潤滑油カスタマーレスポンスセンター  
TEL (フリーダイヤル) 0120-016-313 FAX 03-8495-2689

PL04

# ニグエース BV

生分解性グリース

## 製品紹介

ニグエース BVは、潤滑剤による土壌汚染や水質汚染などを低減するために開発された生分解性の極圧リチウムグリースです。

機械安定性や極圧性といったグリースとしての基本性能に優れるだけでなく、高い生分解性も兼ね備え、建機・農機をはじめとする様々な用途の潤滑グリースとして安心して使用できる、環境に優しいエコマーク認定商品です。

## 特長

1. 生分解性に優れています。
2. 機械安定性に優れています。
3. 極圧性に優れています。
4. 防錆性に優れています。
5. エコマーク認定商品です。



(エコマーク認定番号：05110017号)

## 用途例

- ・ 河川・湖沼等の近辺で使用される建機
- ・ 農業機械・機具
- ・ トラック・ダンプカーなどのシャシー
- ・ 船舶用機器類
- ・ 一般産業機械の極圧用途

## 使用温度範囲

-10℃～+80℃

## 代表性状

試験項目	代表値	試験方法
外観	茶褐色バター状	目視
混和ちょう度 (25℃)	272	JIS K 2220 7
滴点 °C	185	JIS K 2220 8
銅板腐食 (100℃ 24h)	合格	JIS K 2220 9
蒸発量 (99℃ 22h) mass%	0.37	JIS K 2220 10
離油度 (100℃ 24h) mass%	1.4	JIS K 2220 11
酸化安定度 (80℃ 100h) kPa	40	JIS K 2220 12 準拠
混和安定度 (10万回)	320	JIS K 2220 15
生分解率 %	60以上	OECD 301C
高速四球試験 WL N	3089	ASTM D 2596
湿潤 (14日) 級	A	JIS K 2220 21

●本商品の取扱については、容器に記入の取扱注意事項を熟読の上、ご利用下さい。

●掲載の性状・性能等は正確さや完全さを保証するものではありません。予告無く変更される事があります。

970612/0001MS

407330J

## 製品安全データシート

### 製品及び会社情報

製品名	ニグエース BV
会社名	日本グリース株式会社
住所	大阪市中央区南船場 4-11-28 ダヴィンチ南船場 4F
担当部門	営業部 電話番号 06-6282-5411 FAX番号 06-6282-5418
緊急連絡先	技術研究所 電話番号 078-731-8147
作成日	2008/11/28
整理番号	G2440

### 組成、成分情報

単一製品・混合物の区別	混合物
製品の種類	グリース
化学名・一般名	特定できない
成分及び含有量	
基油	約 75%
増ちょう剤	Li石けん 約 15%
添加剤	約 10%

化学特性	特定できない
官報公示整理番号 (化審法・安衛法)	必要あるものは登録済み
CAS No.	企業秘密なので公開できない。
労働安全衛生法	名称等を表示すべき有害物 非該当
労働安全衛生法	通知対象物 ・鉱油(1~10%)
PRTR法	非該当
危険有害成分	現在のところ有用なデータなし

### 危険有害性の要約

最重要危険有害性	
有害性	現在のところ有用なデータなし
環境影響	現在のところ有用なデータなし
物理的及び化学的危険性	消防法 指定可燃物
特定の危険有害性	現在のところ有用なデータなし
分類の名称	分類基準に該当しない

### 応急措置

吸入した場合	新鮮な空気の場所に移し、必要なら医師の手当を受ける。
皮膚に付着した場合	水と石鹸で付着した部分を洗う。
目に入った場合	清浄な水で充分洗浄した後、医師の手当を受ける。
飲み込んだ場合	無理に吐かせないで医師の手当を受ける。 口の中が汚染されている場合には、水で充分洗うこと。

### 火災時の措置

消火剤	霧状の強化液、泡、粉末または炭酸ガス消火器。消火に棒状の水を用いてはならない。
特定の消火方法	火元への燃焼元を断つ。初期の消火には上記の消火剤を用いる。

### 漏出時の措置

人体に対する注意事項	「取扱い及び保管上の注意」の項を参照
環境に対する注意事項	河川、下水道等に流出しないように注意する。
除去方法	周囲の着火源を取り除く。できるだけ空容器に回収し、ウエス等で拭き取る。

**取扱い及び保管上の注意**

取扱い	技術的対策 注意事項	炎、火花または高温体との接触を避け、静電気対策を行う。 食べられません。食べないで下さい。 常温で取り扱うものとし、その際水分、きょう雑物等の混入に注意する。 生分解性グリースは通常のグリースに比べて環境への影響は少ないですが、全く影響が無いとは言えません。通常のグリース同様、環境への漏洩は出来るだけ少なくなるよう注意してください。
	安全取扱い注意事項	目に入ると炎症を起こすことがある。取り扱う際には保護眼鏡を使用するなどして目に入らないようにする。 皮膚に触れると炎症を起こすことがある。取り扱う際は保護手袋を使用するなどして皮膚に触れないようにする。 容器を開けるときに手を切る恐れがある。保護手袋を使用するなどして手を切らないようにする。
保管	適切な保管条件	ごみ、水分などの混入防止のため使用後は密栓しておく。 直射日光を避け、火気、熱源から遠ざけて暗所に保管する。 ハロゲン類、強酸類、アルカリ類、酸化性物質との接触、ならびに同一場所での保管を避ける。 消防法の規定に従い、定められた貯蔵場所、貯蔵方法により貯蔵する。

**暴露防止及び保護措置**

設備対策		ミストが発生する場合は発生源の密閉化、または排気装置を設ける。
管理濃度		(作業環境基準:労働省告示第 26 号 平成 7 年 3 月 27 日) 規定なし
許容濃度		日本産業衛生学会(2000 年度版) 規定なし ACGIH(1997 年度版) 規定なし
保護具	呼吸器用の保護具 手の保護具 目の保護具 皮膚及び身体の保護具	必要に応じて防毒マスク(有機ガス用)を着用する。 長時間、または繰り返し接触する場合には耐油性のものを着用する。 飛沫が飛ぶ場合にはゴーグル型眼鏡を着用する。 長時間にわたって取り扱う場合、または濡れる場合には耐油性の長袖作業服等を着用する。

**物理的及び化学的性質**

物理的状態	外観(色)	茶褐色の半固体
	臭い	少ない
	pH	該当なし
物理的状態が変化する特定の温度/温度範囲		融点 データなし 滴点 180°C以上
引火点		192°C (SETA)
爆発特性		現在データなし
密度		0.95 g/cm <sup>3</sup> (15°C)
溶解性		不溶(水に対して)
燃焼性		あり

**安定性及び反応性**

安定性	安定
反応性	強酸化剤との接触を避ける。
危険有害な分解生成物	現在のところ有用なデータなし



## 有害性情報

眼刺激性	刺激性のある恐れがある。
皮膚刺激性	長期、または繰り返し接触すると刺激性のある恐れがある
急性毒性	LD <sub>50</sub> :経口 5g/kg 以上(ラット・推定値)
局所効果	現在のところ有用なデータなし
発がん性	現在のところ有用なデータなし

## 環境影響情報

分解性	生分解性は良好であると考えられる。
蓄積性	現在のところ有用なデータなし。
生態毒性	魚毒性:LC <sub>50</sub> :100mg/L 以上(96 時間, ヒメダカ, 半止水式)

## 廃棄上の注意

「廃棄物の処理および清掃に関する法律」に従い適正に処理する。  
 産業廃棄物は事業者が自ら処理するか、または知事の許可を受けた産業廃棄物処理業者、もしくは地方公共団体がその処理を行っている場合にはそこに委託して処理する。  
 空容器の取扱い 空容器に圧力を加えると破裂することがある。  
 空容器は溶接、加熱、穴開けまたは切断を行うと、爆発を伴って残留物が発火することがある。

## 輸送上の注意

国内規制	消防法、労働安全衛生法等に従う。
国連分類および国連番号	分類基準に該当しない。
輸送の特定の安全対策及び条件	輸送時には「取扱いおよび保管上の注意」の項に記載した内容に留意するほか、容器に漏洩、損傷のないことを確かめ、荷くずれを起こさないように確実に積み込む。さらに、関連する法令にしたがった措置も講じる。

## 適用法令

化学法および労安法の既存化学物質名簿への登録	
消防法	指定可燃物
労働安全衛生法	危険物に該当しない。 通知対象物
水質汚濁防止法	油分排出規制(許容濃度 5mg/l) ノルマルヘキサン抽出分として
船舶安全法	該当しない
海洋汚染防止法	油分排出規制(原則禁止)
下水道法	鉱油類排出規制(5mg/l)
廃棄物の処理および清掃に関する法律	産業廃棄物規制(拡散、流出の禁止)
PRTR法	適用されない。

## その他の情報

- この記載内容は現時点で入手できる資料、情報、データに基づいて作成しておりますが、情報の正確さ、完全性を保証するものではありません。  
また記載した注意点は通常の取扱いを対象としたもので、特別な取り扱いをする場合には新たに用途・用法に適した安全対策を講じた上での取り扱いが必要です。
- すべての化学品には未知の有害性がありえます。取り扱いについては最新の注意が必要です。  
本品の適正な使用については使用者各位の責任において行ってください。
- 製品安全データシートは情報の提供を目的としたもので、安全の保証書ではありません。  
本データシートの内容は新しい知見により予告なく変更することがあります。

## (参考文献)

- IARC MONOGRAPHS ON THE EVALUATION OF THE CARCINOGENIC RISK OF CHEMICALS TO HUMANS VOLUME 33
- (化学物質の)許容濃度等の勧告(2000 年度版) 日本産業衛生学会
- Thresholds limit values for chemical substances and physical agents and biological exposure indices; ACGIH(1997)
- 製品安全データシートの作成指針(日本化学工業協会)
- 新版 危険・有害物便覧 P.528,690

HITACHI SUMITOMO

# SCX2000-2

---

HYDRAULIC CRAWLER CRANE

---

## Specifications

---

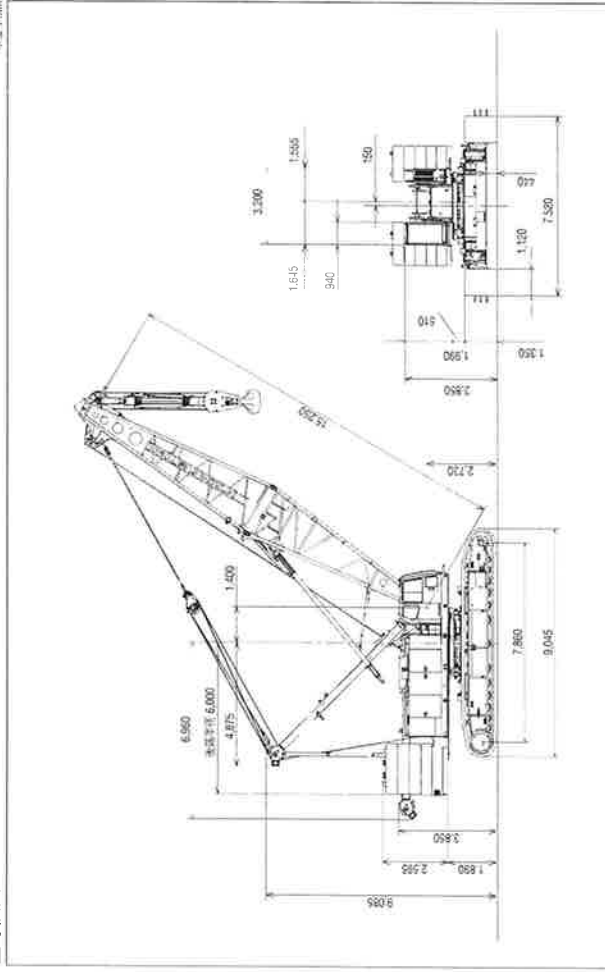


## 寸法図 / 仕様

## 目次

■ 寸法図 / 仕様	3
■ ブームおよびジブの標準構成表	4
■ 作業範囲図	7
■ 定格総荷重表 (91.0tカウンタウエイト仕様)	8
主ブーム	
ショートジブ	10
ショートジブ付き主ブーム	12
クレーンジブ	14
クレーンジブ付き主ブーム (91.0t)	24
■ 定格総荷重表 (76.2tカウンタウエイト (オプション)仕様)	
主ブーム	32
ショートジブ	34
ショートジブ付き主ブーム	36
■ 定格総荷重表 (61.4tカウンタウエイト (オプション)仕様)	
主ブーム	38
ショートジブ	39
ショートジブ付き主ブーム	40
■ 定格総荷重表 (46.6tカウンタウエイト (オプション)仕様)	
主ブーム	41
ショートジブ	42
ショートジブ付き主ブーム	43
■ 寸法図 / 仕様	44
■ ブームおよびジブの標準構成表	45
■ 作業範囲図	47
■ 定格総荷重表	
36.55m タワー	48
39.60m タワー	49
42.65m タワー	50
45.70m タワー	52
48.75m タワー	54
51.80m タワー	56
54.85m タワー	58
57.90m タワー	60
60.95m タワー	64
64.00m タワー	68
■ 移送・輸送時の質量と外形寸法	72
■ 装備品一覧	77
標準装備品	
標準装備品・オプション一覧	78

■ 寸法図



## タワークレーン仕様

## 仕様

	クレーン仕様
最大吊上げ標準作業半径	200×5.0
基本ブーム長さ	15.25
最大ブーム長さ	88.40
クレーンダブ長さ	12.20-56.55
ブーム中クレーンダブ長さ	73.15-136.55
200t 吊上げ / 落下速度	0-110
91t 吊上げ / 落下速度	0-110
ブームの回転速度	0-24×2
巻上げ速度	0-1.5
巻下速度 (低速 / 高速)	※1, 10.5
巻上げ能力	30(t)
エンジン名	三菱 6D70-1L
定格出力	2722.000 (3702.000) <sup>*)</sup>
回転数	約1177 (1280)
全長 (標準)	基本ブーム 200 (オプション)
全長 (オプション)	※211 (基本ブーム 200 (オプション))

## テクニカルデータ

ブームおよびジブの標準構成表

■ブーム (クレーンブーム)		ブーム長さ (m)	ブーム構成	ブーム構成
ブーム長さ (m)		15.25		
		18.30		
		21.35		
		24.40		
		27.45		
		30.50		
		33.50		
		36.55		
		39.60		
		42.65		
		45.70		
		48.75		
		51.80		

★印の印のない構成は、そのアップチャメント長さで導入する場合は推奨ブーム構成を示します。

■ショートジブ取付可能ブーム長さ

ブーム長さ (m)	15.25	18.30	21.35	24.40	27.45	30.50	33.50	36.55	39.60	42.65	45.70	48.75	51.80
ブーム長さ (m)	○	○	○	○	○	○	○	○	○	○	○	○	○
ショートジブ取付	○	○	○	○	○	○	○	○	○	○	○	○	×

(○:可 X:不可)

ブームおよびジブの標準構成表

■ブーム (タワーブームクレーン)		ブーム長さ (m)	ブーム構成	ブーム構成
ブーム長さ (m)		15.25		
		18.30		
		21.35		
		24.40		
		27.45		
		30.50		
		33.50		
		36.55		
		39.60		
		42.65		
		45.70		
		48.75		
		51.80		

★印の印のない構成は、そのアップチャメント長さで導入する場合は推奨ブーム構成を示します。

■ショートジブ取付可能ブーム長さ

ブーム長さ (m)	15.25	18.30	21.35	24.40	27.45	30.50	33.50	36.55	39.60	42.65	45.70	48.75	51.80
ブーム長さ (m)	○	○	○	○	○	○	○	○	○	○	○	○	○
ショートジブ取付	○	○	○	○	○	○	○	○	○	○	○	○	○

(○:可 X:不可)

ブームおよびジブの標準構成表

■ジブ (オフセット角 10° および 30°)

ジブ長さ (m)	ジブ構成
12.20	
18.30	
24.40	
30.50	
36.55	

■ジブ取付可能ジブ長さ (オフセット角 10° および 30°) (ヘビートップクレーン)

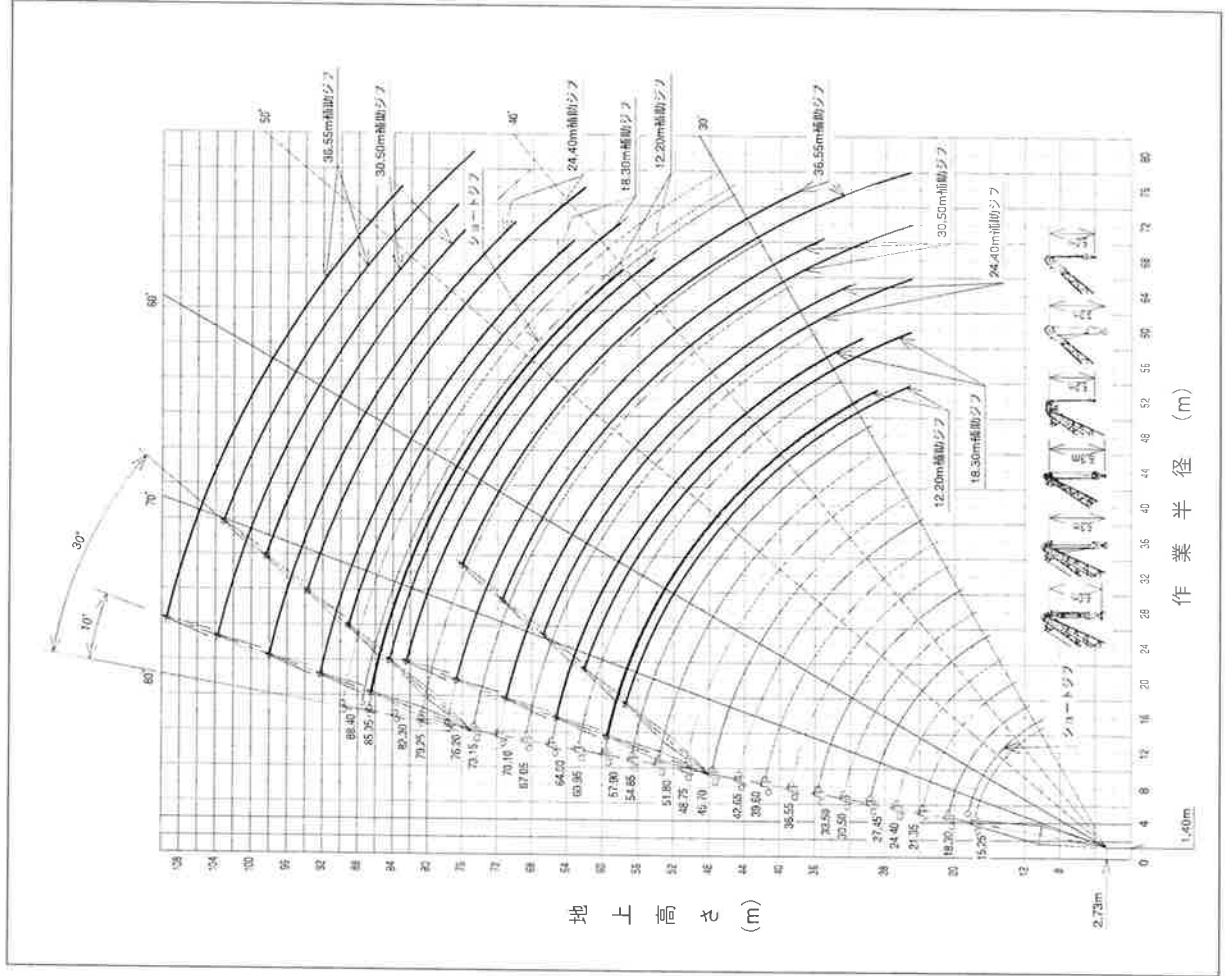
ブーム長さ (m)	15.25	18.30	21.35	24.40	30.50	33.50	39.55	42.65	45.70	48.75	51.80	54.85	57.90	60.95	64.00	67.05	70.10	73.15	
12.20	×	×	×	×	×	×	×	×	×	×	×	×	×	×	×	×	×	×	×
18.30	×	×	×	×	×	×	×	×	×	×	×	×	×	×	×	×	×	×	×
24.40	×	×	×	×	×	×	×	×	×	×	×	×	×	×	×	×	×	×	×
30.50	×	×	×	×	×	×	×	×	×	×	×	×	×	×	×	×	×	×	×
36.55	×	×	×	×	×	×	×	×	×	×	×	×	×	×	×	×	×	×	×

(○:可 X:不可)

■図示省略寸法

機号	使用例		ブーム長さ (m)	
	機号	使用例	ジブ長さ (m)	機号
3	5	6	3.05	6.10
4	5	6	4.55	6.10
5	5	6	6.10	6.10
6B	5	6	6.10	6.10
7	5	6	7.60	6.10
9	5	6	9.15	6.10

作業範囲図



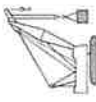




定格総荷重表

91.0tカウンタウエイ特仕様

■ ショートジブ付き主ブーム(ヘビートップブーム)



作業半径 (m)	主ブーム長さ (m)																		
	18.30	21.35	24.40	27.45	30.50	33.55	36.60	39.65	42.70	45.75	48.80	51.85	54.90	57.95	61.00	64.05	67.10	70.15	73.20
4.5	200.0	187.1	175.0	163.0	150.0	138.0	126.0	114.0	102.0	90.0	78.0	66.0	54.0	42.0	30.0	18.0	6.0	4.0	2.0
5.0	199.2	186.8	175.0	163.0	150.0	138.0	126.0	114.0	102.0	90.0	78.0	66.0	54.0	42.0	30.0	18.0	6.0	4.0	2.0
5.5	198.0	186.0	175.0	163.0	150.0	138.0	126.0	114.0	102.0	90.0	78.0	66.0	54.0	42.0	30.0	18.0	6.0	4.0	2.0
6.0	196.8	186.0	175.0	163.0	150.0	138.0	126.0	114.0	102.0	90.0	78.0	66.0	54.0	42.0	30.0	18.0	6.0	4.0	2.0
7.0	193.2	183.0	172.0	161.0	150.0	139.0	128.0	117.0	106.0	95.0	84.0	73.0	62.0	51.0	40.0	29.0	18.0	7.0	6.0
8.0	189.6	180.0	170.0	160.0	150.0	140.0	130.0	120.0	110.0	100.0	90.0	80.0	70.0	60.0	50.0	40.0	30.0	20.0	15.0
9.0	186.0	177.0	168.0	159.0	150.0	141.0	132.0	123.0	114.0	105.0	96.0	87.0	78.0	69.0	60.0	51.0	42.0	33.0	24.0
10.0	182.4	174.0	166.0	158.0	150.0	142.0	134.0	126.0	118.0	110.0	102.0	94.0	86.0	78.0	70.0	62.0	54.0	46.0	38.0
12.0	175.2	168.0	162.0	156.0	150.0	144.0	138.0	132.0	126.0	120.0	114.0	108.0	102.0	96.0	90.0	84.0	78.0	72.0	66.0
14.0	168.0	162.0	157.0	152.0	147.0	142.0	137.0	132.0	127.0	122.0	117.0	112.0	107.0	102.0	97.0	92.0	87.0	82.0	77.0
16.0	160.8	156.0	152.0	148.0	144.0	140.0	136.0	132.0	128.0	124.0	120.0	116.0	112.0	108.0	104.0	100.0	96.0	92.0	88.0
18.0	153.6	150.0	147.0	144.0	141.0	138.0	135.0	132.0	129.0	126.0	123.0	120.0	117.0	114.0	111.0	108.0	105.0	102.0	99.0
20.0	146.4	144.0	142.0	140.0	138.0	136.0	134.0	132.0	130.0	128.0	126.0	124.0	122.0	120.0	118.0	116.0	114.0	112.0	110.0
22.0	139.2	138.0	137.0	136.0	135.0	134.0	133.0	132.0	131.0	130.0	129.0	128.0	127.0	126.0	125.0	124.0	123.0	122.0	121.0
24.0	132.0	132.0	132.0	132.0	132.0	132.0	132.0	132.0	132.0	132.0	132.0	132.0	132.0	132.0	132.0	132.0	132.0	132.0	132.0
26.0	124.8	125.0	125.0	125.0	125.0	125.0	125.0	125.0	125.0	125.0	125.0	125.0	125.0	125.0	125.0	125.0	125.0	125.0	125.0
28.0	117.6	118.0	118.0	118.0	118.0	118.0	118.0	118.0	118.0	118.0	118.0	118.0	118.0	118.0	118.0	118.0	118.0	118.0	118.0
30.0	110.4	111.0	111.0	111.0	111.0	111.0	111.0	111.0	111.0	111.0	111.0	111.0	111.0	111.0	111.0	111.0	111.0	111.0	111.0
32.0	103.2	104.0	104.0	104.0	104.0	104.0	104.0	104.0	104.0	104.0	104.0	104.0	104.0	104.0	104.0	104.0	104.0	104.0	104.0
34.0	96.0	97.0	97.0	97.0	97.0	97.0	97.0	97.0	97.0	97.0	97.0	97.0	97.0	97.0	97.0	97.0	97.0	97.0	97.0
36.0	88.8	90.0	90.0	90.0	90.0	90.0	90.0	90.0	90.0	90.0	90.0	90.0	90.0	90.0	90.0	90.0	90.0	90.0	90.0
38.0	81.6	83.0	83.0	83.0	83.0	83.0	83.0	83.0	83.0	83.0	83.0	83.0	83.0	83.0	83.0	83.0	83.0	83.0	83.0
40.0	74.4	76.0	76.0	76.0	76.0	76.0	76.0	76.0	76.0	76.0	76.0	76.0	76.0	76.0	76.0	76.0	76.0	76.0	76.0
42.0	67.2	69.0	69.0	69.0	69.0	69.0	69.0	69.0	69.0	69.0	69.0	69.0	69.0	69.0	69.0	69.0	69.0	69.0	69.0
44.0	60.0	62.0	62.0	62.0	62.0	62.0	62.0	62.0	62.0	62.0	62.0	62.0	62.0	62.0	62.0	62.0	62.0	62.0	62.0
46.0	52.8	55.0	55.0	55.0	55.0	55.0	55.0	55.0	55.0	55.0	55.0	55.0	55.0	55.0	55.0	55.0	55.0	55.0	55.0
48.0	45.6	48.0	48.0	48.0	48.0	48.0	48.0	48.0	48.0	48.0	48.0	48.0	48.0	48.0	48.0	48.0	48.0	48.0	48.0
50.0	38.4	41.0	41.0	41.0	41.0	41.0	41.0	41.0	41.0	41.0	41.0	41.0	41.0	41.0	41.0	41.0	41.0	41.0	41.0
52.0	31.2	34.0	34.0	34.0	34.0	34.0	34.0	34.0	34.0	34.0	34.0	34.0	34.0	34.0	34.0	34.0	34.0	34.0	34.0
54.0	24.0	27.0	27.0	27.0	27.0	27.0	27.0	27.0	27.0	27.0	27.0	27.0	27.0	27.0	27.0	27.0	27.0	27.0	27.0
56.0	16.8	20.0	20.0	20.0	20.0	20.0	20.0	20.0	20.0	20.0	20.0	20.0	20.0	20.0	20.0	20.0	20.0	20.0	20.0
58.0	9.6	13.0	13.0	13.0	13.0	13.0	13.0	13.0	13.0	13.0	13.0	13.0	13.0	13.0	13.0	13.0	13.0	13.0	13.0
60.0	2.4	6.0	6.0	6.0	6.0	6.0	6.0	6.0	6.0	6.0	6.0	6.0	6.0	6.0	6.0	6.0	6.0	6.0	6.0
62.0	0.0	0.0	0.0	0.0	0.0	0.0	0.0	0.0	0.0	0.0	0.0	0.0	0.0	0.0	0.0	0.0	0.0	0.0	0.0
64.0	0.0	0.0	0.0	0.0	0.0	0.0	0.0	0.0	0.0	0.0	0.0	0.0	0.0	0.0	0.0	0.0	0.0	0.0	0.0
65.0	0.0	0.0	0.0	0.0	0.0	0.0	0.0	0.0	0.0	0.0	0.0	0.0	0.0	0.0	0.0	0.0	0.0	0.0	0.0

注1. 上表に示す定格総荷重は、水平吹上上の定価所帯における値で、転倒角等の78%以内、および移動式クレーン構造規格で定める前方安定度1.15以上です。  
 2. 実際につり上げられる荷重は、上記の定格総荷重からフックなどのつり具一切の質量を差し引いた値です。  
 3. □(ハッチング)内の値は強度に基いており、  
 4. 作業半径とは、荷をついた状態での旋回中心からつり具の中心までの水平距離です。  
 5. カウンタウエイとは、荷をついた状態での旋回中心からつり具の中心までの水平距離です。  
 6. 表中の00.00は、定格総荷重の最大値を示します。  
 7. 表上ロープ用巻と定格総荷重の最大値は下表のとおりです。

作業半径 (m)	主ブーム長さ (m)																		
	18.30	21.35	24.40	27.45	30.50	33.55	36.60	39.65	42.70	45.75	48.80	51.85	54.90	57.95	61.00	64.05	67.10	70.15	73.20
16	100.0	100.0	100.0	100.0	100.0	100.0	100.0	100.0	100.0	100.0	100.0	100.0	100.0	100.0	100.0	100.0	100.0	100.0	100.0
16	100.0	100.0	100.0	100.0	100.0	100.0	100.0	100.0	100.0	100.0	100.0	100.0	100.0	100.0	100.0	100.0	100.0	100.0	100.0
16	100.0	100.0	100.0	100.0	100.0	100.0	100.0	100.0	100.0	100.0	100.0	100.0	100.0	100.0	100.0	100.0	100.0	100.0	100.0
16	100.0	100.0	100.0	100.0	100.0	100.0	100.0	100.0	100.0	100.0	100.0	100.0	100.0	100.0	100.0	100.0	100.0	100.0	100.0
16	100.0	100.0	100.0	100.0	100.0	100.0	100.0	100.0	100.0	100.0	100.0	100.0	100.0	100.0	100.0	100.0	100.0	100.0	100.0
16	100.0	100.0	100.0	100.0	100.0	100.0	100.0	100.0	100.0	100.0	100.0	100.0	100.0	100.0	100.0	100.0	100.0	100.0	100.0
16	100.0	100.0	100.0	100.0	100.0	100.0	100.0	100.0	100.0	100.0	100.0	100.0	100.0	100.0	100.0	100.0	100.0	100.0	100.0
16	100.0	100.0	100.0	100.0	100.0	100.0	100.0	100.0	100.0	100.0	100.0	100.0	100.0	100.0	100.0	100.0	100.0	100.0	100.0
16	100.0	100.0	100.0	100.0	100.0	100.0	100.0	100.0	100.0	100.0	100.0	100.0	100.0	100.0	100.0	100.0	100.0	100.0	100.0
16	100.0	100.0	100.0	100.0	100.0	100.0	100.0	100.0	100.0	100.0	100.0	100.0	100.0	100.0	100.0	100.0	100.0	100.0	100.0
16	100.0	100.0	100.0	100.0	100.0	100.0	100.0	100.0	100.0	100.0	100.0	100.0	100.0	100.0	100.0	100.0	100.0	100.0	100.0
16	100.0	100.0	100.0	100.0	100.0	100.0	100.0	100.0	100.0	100.0	100.0	100.0	100.0	100.0	100.0	100.0	100.0	100.0	100.0
16	100.0	100.0	100.0	100.0	100.0	100.0	100.0	100.0	100.0	100.0	100.0	100.0	100.0	100.0	100.0	100.0	100.0	100.0	100.0
16	100.0	100.0	100.0	100.0	100.0	100.0	100.0	100.0	100.0	100.0	100.0	100.0	100.0	100.0	100.0	100.0	100.0	100.0	100.0
16	100.0	100.0	100.0	100.0	100.0	100.0	100.0	100.0	100.0	100.0	100.0	100.0	100.0	100.0	100.0	100.0	100.0	100.0	100.0
16	100.0	100.0	100.0	100.0	100.0	100.0	100.0	100.0	100.0	100.0	100.0	100.0	100.0	100.0	100.0	100.0	100.0	100.0	100.0
16	100.0	100.0	100.0	100.0	100.0	100.0	100.0	100.0	100.0	100.0	100.0	100.0	100.0	100.0	100.0	100.0	100.0	100.0	100.0
16	100.0	100.0	100.0	100.0	100.0	100.0	100.0	100.0	100.0	100.0	100.0	100.0	100.0	100.0	100.0	100.0	100.0	100.0	100.0
16	100.0	100.0	100.0	100.0	100.0	100.0	100.0	100.0	100.0	100.0	100.0	100.0	100.0	100.0	100.0	100.0	100.0	100.0	100.0
16	100.0	100.0	100.0	100.0	100.0	100.0	100.0	100.0	100.0	100.0	100.0	100.0	100.0	100.0	100.0	100.0	100.0	100.0	100.0
16	100.0	100.0	100.0	100.0	100.0	100.0	100.0	100.0	100.0	100.0	100.0	100.0	100.0	100.0	100.0	100.0	100.0	100.0	100.0
16	100.0	100.0	100.0	100.0	100.0	100.0	100.0	100.0	100.0	100.0	100.0	100.0	100.0	100.0	100.0	100.0	100.0	100.0	100.0
16	100.0	100.0	1																





定格総荷重表

91.0tカウンタウェイト仕様

クレーンジブ

アーム長さ (m)	45.70						30.50	30.50	36.55
	10	2	1	1	1	1			
12.20	13.5145	14.3172	13.5176	19.5168	15.5171				
14.3	25.0142	25.0145	25.0145	25.0145	25.0145	10.821.6	12.9	12.9	
16.0	35.0	35.0	35.0	35.0	35.0	12.9	12.9	12.9	
18.0	45.0	45.0	45.0	45.0	45.0	13.5	13.5	13.5	
20.0	55.0	55.0	55.0	55.0	55.0	14.1	14.1	14.1	
22.0	65.0	65.0	65.0	65.0	65.0	14.7	14.7	14.7	
24.0	75.0	75.0	75.0	75.0	75.0	15.3	15.3	15.3	
26.0	85.0	85.0	85.0	85.0	85.0	16.4	16.4	16.4	
28.0	95.0	95.0	95.0	95.0	95.0	17.2	17.2	17.2	
30.0	105.0	105.0	105.0	105.0	105.0	18.1	18.1	18.1	
32.0	115.0	115.0	115.0	115.0	115.0	19.1	19.1	19.1	
34.0	125.0	125.0	125.0	125.0	125.0	20.1	20.1	20.1	
36.0	135.0	135.0	135.0	135.0	135.0	21.1	21.1	21.1	
38.0	145.0	145.0	145.0	145.0	145.0	22.1	22.1	22.1	
40.0	155.0	155.0	155.0	155.0	155.0	23.1	23.1	23.1	
42.0	165.0	165.0	165.0	165.0	165.0	24.1	24.1	24.1	
44.0	175.0	175.0	175.0	175.0	175.0	25.1	25.1	25.1	
46.0	185.0	185.0	185.0	185.0	185.0	26.1	26.1	26.1	
48.0	195.0	195.0	195.0	195.0	195.0	27.1	27.1	27.1	
50.0	205.0	205.0	205.0	205.0	205.0	28.1	28.1	28.1	
52.0	215.0	215.0	215.0	215.0	215.0	29.1	29.1	29.1	
54.0	225.0	225.0	225.0	225.0	225.0	30.1	30.1	30.1	
56.0	235.0	235.0	235.0	235.0	235.0	31.1	31.1	31.1	
58.0	245.0	245.0	245.0	245.0	245.0	32.1	32.1	32.1	
60.0	255.0	255.0	255.0	255.0	255.0	33.1	33.1	33.1	
62.0	265.0	265.0	265.0	265.0	265.0	34.1	34.1	34.1	
64.0	275.0	275.0	275.0	275.0	275.0	35.1	35.1	35.1	
66.0	285.0	285.0	285.0	285.0	285.0	36.1	36.1	36.1	
68.0	295.0	295.0	295.0	295.0	295.0	37.1	37.1	37.1	
70.0	305.0	305.0	305.0	305.0	305.0	38.1	38.1	38.1	
72.0	315.0	315.0	315.0	315.0	315.0	39.1	39.1	39.1	
74.0	325.0	325.0	325.0	325.0	325.0	40.1	40.1	40.1	
76.0	335.0	335.0	335.0	335.0	335.0	41.1	41.1	41.1	
78.0	345.0	345.0	345.0	345.0	345.0	42.1	42.1	42.1	

- 1. 上表に示す定格総荷重は、水平線以上の定置荷重におけるもので、転倒角半の78%以内、および移動式クレーン構造規格で定める前方安定度 1.15 以上です。
- 2. 実際につり上げられる荷重は、上表の定格総荷重からフックなどのつり具一切の質量を差し引いた値です。
- 3. □はフック内の有効強度は別表に基づいています。
- 4. 作業半径とは、荷をつった状態で旋回中心からフックまでの距離を示します。
- 5. カウンタウェイトは、標準仕様(91.0t)です。
- 6. 表中の0000は、定格総荷重の最大値は下表のとおりです。
- 7. 水上ロープ出脱と定格総荷重の最大値は下表のとおりです。

フック / フック	定格総荷重の最大値 (t)
標準仕様	91.0
オプション	110.0
オプション	130.0
オプション	150.0
オプション	170.0
オプション	190.0
オプション	210.0
オプション	230.0
オプション	250.0
オプション	270.0
オプション	290.0
オプション	310.0
オプション	330.0
オプション	350.0

定格総荷重表

91.0tカウンタウェイト仕様

クレーンジブ

アーム長さ (m)	45.70						30.50	30.50	36.55
	10	2	1	1	1	1			
12.20	13.5150	14.3177	13.5174	19.5174	13.5174				
14.3	25.0148	25.0151	25.0151	25.0151	25.0151	10.821.7	12.9	12.9	
16.0	35.0	35.0	35.0	35.0	35.0	12.9	12.9	12.9	
18.0	45.0	45.0	45.0	45.0	45.0	13.5	13.5	13.5	
20.0	55.0	55.0	55.0	55.0	55.0	14.1	14.1	14.1	
22.0	65.0	65.0	65.0	65.0	65.0	14.7	14.7	14.7	
24.0	75.0	75.0	75.0	75.0	75.0	15.3	15.3	15.3	
26.0	85.0	85.0	85.0	85.0	85.0	16.4	16.4	16.4	
28.0	95.0	95.0	95.0	95.0	95.0	17.2	17.2	17.2	
30.0	105.0	105.0	105.0	105.0	105.0	18.1	18.1	18.1	
32.0	115.0	115.0	115.0	115.0	115.0	19.1	19.1	19.1	
34.0	125.0	125.0	125.0	125.0	125.0	20.1	20.1	20.1	
36.0	135.0	135.0	135.0	135.0	135.0	21.1	21.1	21.1	
38.0	145.0	145.0	145.0	145.0	145.0	22.1	22.1	22.1	
40.0	155.0	155.0	155.0	155.0	155.0	23.1	23.1	23.1	
42.0	165.0	165.0	165.0	165.0	165.0	24.1	24.1	24.1	
44.0	175.0	175.0	175.0	175.0	175.0	25.1	25.1	25.1	
46.0	185.0	185.0	185.0	185.0	185.0	26.1	26.1	26.1	
48.0	195.0	195.0	195.0	195.0	195.0	27.1	27.1	27.1	
50.0	205.0	205.0	205.0	205.0	205.0	28.1	28.1	28.1	
52.0	215.0	215.0	215.0	215.0	215.0	29.1	29.1	29.1	
54.0	225.0	225.0	225.0	225.0	225.0	30.1	30.1	30.1	
56.0	235.0	235.0	235.0	235.0	235.0	31.1	31.1	31.1	
58.0	245.0	245.0	245.0	245.0	245.0	32.1	32.1	32.1	
60.0	255.0	255.0	255.0	255.0	255.0	33.1	33.1	33.1	
62.0	265.0	265.0	265.0	265.0	265.0	34.1	34.1	34.1	
64.0	275.0	275.0	275.0	275.0	275.0	35.1	35.1	35.1	
66.0	285.0	285.0	285.0	285.0	285.0	36.1	36.1	36.1	
68.0	295.0	295.0	295.0	295.0	295.0	37.1	37.1	37.1	
70.0	305.0	305.0	305.0	305.0	305.0	38.1	38.1	38.1	
72.0	315.0	315.0	315.0	315.0	315.0	39.1	39.1	39.1	
74.0	325.0	325.0	325.0	325.0	325.0	40.1	40.1	40.1	
76.0	335.0	335.0	335.0	335.0	335.0	41.1	41.1	41.1	
78.0	345.0	345.0	345.0	345.0	345.0	42.1	42.1	42.1	

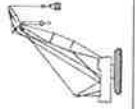
- 1. 上表に示す定格総荷重は、水平線以上の定置荷重におけるもので、転倒角半の78%以内、および移動式クレーン構造規格で定める前方安定度 1.15 以上です。
- 2. 実際につり上げられる荷重は、上表の定格総荷重からフックなどのつり具一切の質量を差し引いた値です。
- 3. □はフック内の有効強度は別表に基づいています。
- 4. 作業半径とは、荷をつった状態で旋回中心からフックまでの距離を示します。
- 5. カウンタウェイトは、標準仕様(91.0t)です。
- 6. 表中の0000は、定格総荷重の最大値は下表のとおりです。
- 7. 水上ロープ出脱と定格総荷重の最大値は下表のとおりです。

フック / フック	定格総荷重の最大値 (t)
標準仕様	91.0
オプション	110.0
オプション	130.0
オプション	150.0
オプション	170.0
オプション	190.0
オプション	210.0
オプション	230.0
オプション	250.0
オプション	270.0
オプション	290.0
オプション	310.0
オプション	330.0
オプション	350.0

定格総荷重表

91.0 tカウンタウエイト仕様

クレーンジブ



ブーム長さ ジブ長さ (m)	51.85											
	10	12.20	18.30	24.40	30.50	36.55	10	10	10	10	10	
14.0	25.015.8	13.516.1	14.918.8	13.519.2	19.518.4	13.516.7						
16.0	25.0	13.5	14.7	13.5	18.1	13.5						
18.0	25.0	13.5	14.7	13.5	18.1	13.5						
20.0	25.0	13.5	14.7	13.5	18.1	13.5						
22.0	24.4	13.5	14.2	13.5	17.5	13.5						
24.0	24.0	13.5	13.9	13.5	17.5	13.5						
26.0	22.6	13.5	13.6	13.5	17.2	13.5						
28.0	22.0	13.5	13.4	13.4	16.7	13.5						
30.0	21.2	13.5	13.1	13.1	16.2	13.5						
32.0	20.4	13.5	12.9	12.9	15.6	13.5						
34.0	19.8	13.5	12.6	12.6	15.4	13.5						
36.0	19.3	13.5	12.4	12.4	15.0	13.5						
38.0	18.7	13.5	12.1	12.1	14.6	13.5						
40.0	18.1	13.5	11.8	11.8	14.2	13.5						
42.0	17.5	13.5	11.5	11.5	13.8	13.5						
44.0	16.9	13.5	11.2	11.2	13.4	13.5						
46.0	16.3	13.5	10.9	10.9	13.0	13.5						
48.0	15.7	13.5	10.6	10.6	12.6	13.5						
50.0	15.1	13.5	10.3	10.3	12.2	13.5						
52.0	14.5	13.5	10.0	10.0	11.8	13.5						
54.0	13.9	13.5	9.7	9.7	11.4	13.5						
56.0	13.3	13.5	9.4	9.4	11.0	13.5						
58.0	12.7	13.5	9.1	9.1	10.6	13.5						
60.0	12.1	13.5	8.8	8.8	10.2	13.5						
62.0	11.5	13.5	8.5	8.5	9.8	13.5						
64.0	10.9	13.5	8.2	8.2	9.4	13.5						
66.0	10.3	13.5	7.9	7.9	9.0	13.5						
68.0	9.7	13.5	7.6	7.6	8.6	13.5						
70.0	9.1	13.5	7.3	7.3	8.2	13.5						
72.0	8.5	13.5	7.0	7.0	7.8	13.5						
74.0	7.9	13.5	6.7	6.7	7.4	13.5						
76.0	7.3	13.5	6.4	6.4	7.0	13.5						
78.0	6.7	13.5	6.1	6.1	6.6	13.5						
80.0	6.1	13.5	5.8	5.8	6.2	13.5						
82.0	5.5	13.5	5.5	5.5	5.8	13.5						
84.0	4.9	13.5	5.2	5.2	5.4	13.5						
86.0	4.3	13.5	4.9	4.9	5.0	13.5						
88.0	3.7	13.5	4.6	4.6	4.6	13.5						
90.0	3.1	13.5	4.3	4.3	4.2	13.5						
92.0	2.5	13.5	4.0	4.0	3.8	13.5						
94.0	1.9	13.5	3.7	3.7	3.4	13.5						
96.0	1.3	13.5	3.4	3.4	3.0	13.5						
98.0	0.7	13.5	3.1	3.1	2.6	13.5						
100.0	0.1	13.5	2.8	2.8	2.2	13.5						

注) 1. 上表に示す定格総荷重は、水平面上の荷重状態における荷重、転倒限界の78%以内、および稼働式クレーン構造規格で定める前方安定度 1.15 以上です。

2. 天候に切り上げられる荷重は、上表の定格荷重からフックなどのつり荷の質量を差し引いた値です。

3. □(ハッチング)内の値は規格に基づいています。

4. 作業半径とは、荷をつつた状態で旋回中心からつり荷の中心までの水平距離です。

5. カウンタウエイトは、標準仕様(91.0t)です。

6. 表中の 0.000 は、定格総荷重の最大値は下表のとおりです。

7. 次上ロープ掛数と定格総荷重の最大値は下表のとおりです。

フック	フック	定格総荷重の最大値 (t)
標準	標準	91.0
200128	3.0/2.6	75.0
80	1.4	75.0
35.55	0.9	75.0
13.5	0.6	75.0

定格総荷重表

91.0 tカウンタウエイト仕様

クレーンジブ



ブーム長さ ジブ長さ (m)	54.85										
	10	12.20	18.30	24.40	30.50	36.55	10	10	10	10	
14.0	25.015.8	13.516.1	14.918.8	13.519.2	19.518.4	13.516.7					
16.0	25.0	13.5	14.7	13.5	18.1	13.5					
18.0	25.0	13.5	14.7	13.5	18.1	13.5					
20.0	25.0	13.5	14.7	13.5	18.1	13.5					
22.0	24.4	13.5	14.2	13.5	17.5	13.5					
24.0	24.0	13.5	13.9	13.5	17.5	13.5					
26.0	22.6	13.5	13.6	13.5	17.2	13.5					
28.0	22.0	13.5	13.4	13.4	16.7	13.5					
30.0	21.2	13.5	13.1	13.1	16.2	13.5					
32.0	20.4	13.5	12.9	12.9	15.6	13.5					
34.0	19.8	13.5	12.6	12.6	15.4	13.5					
36.0	19.3	13.5	12.4	12.4	15.0	13.5					
38.0	18.7	13.5	12.1	12.1	14.6	13.5					
40.0	18.1	13.5	11.8	11.8	14.2	13.5					
42.0	17.5	13.5	11.5	11.5	13.8	13.5					
44.0	16.9	13.5	11.2	11.2	13.4	13.5					
46.0	16.3	13.5	10.9	10.9	13.0	13.5					
48.0	15.7	13.5	10.6	10.6	12.6	13.5					
50.0	15.1	13.5	10.3	10.3	12.2	13.5					
52.0	14.5	13.5	10.0	10.0	11.8	13.5					
54.0	13.9	13.5	9.7	9.7	11.4	13.5					
56.0	13.3	13.5	9.4	9.4	11.0	13.5					
58.0	12.7	13.5	9.1	9.1	10.6	13.5					
60.0	12.1	13.5	8.8	8.8	10.2	13.5					
62.0	11.5	13.5	8.5	8.5	9.8	13.5					
64.0	10.9	13.5	8.2	8.2	9.4	13.5					
66.0	10.3	13.5	7.9	7.9	9.0	13.5					
68.0	9.7	13.5	7.6	7.6	8.6	13.5					
70.0	9.1	13.5	7.3	7.3	8.2	13.5					
72.0	8.5	13.5	7.0	7.0	7.8	13.5					
74.0	7.9	13.5	6.7	6.7	7.4	13.5					
76.0	7.3	13.5	6.4	6.4	7.0	13.5					
78.0	6.7	13.5	6.1	6.1	6.6	13.5					
80.0	6.1	13.5	5.8	5.8	6.2	13.5					
82.0	5.5	13.5	5.5	5.5	5.8	13.5					
84.0	4.9	13.5	5.2	5.2	5.4	13.5					
86.0	4.3	13.5	4.9	4.9	5.0	13.5					
88.0	3.7	13.5	4.6	4.6	4.6	13.5					
90.0	3.1	13.5	4.3	4.3	4.2	13.5					
92.0	2.5	13.5	4.0	4.0	3.8	13.5					
94.0	1.9	13.5	3.7	3.7	3.4	13.5					
96.0	1.3	13.5	3.4	3.4	3.0	13.5					
98.0	0.7	13.5	3.1	3.1	2.6	13.5					
100.0	0.1	13.5	2.8	2.8	2.2	13.5					

注) 1. 上表に示す定格総荷重は、水平面上の荷重状態における荷重、転倒限界の78%以内、および稼働式クレーン構造規格で定める前方安定度 1.15 以上です。

2. 天候に切り上げられる荷重は、上表の定格荷重からフックなどのつり荷の質量を差し引いた値です。

3. □(ハッチング)内の値は規格に基づいています。

4. 作業半径とは、荷をつつた状態で旋回中心からつり荷の中心までの水平距離です。

5. カウンタウエイトは、標準仕様(91.0t)です。

6. 表中の 0.000 は、定格総荷重の最大値は下表のとおりです。

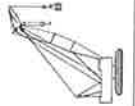
7. 次上ロープ掛数と定格総荷重の最大値は下表のとおりです。

フック	フック	定格総荷重の最大値 (t)
標準	標準	91.0
200128	3.0/2.6	75.0
80	1.4	75.0
35.55	0.9	75.0
13.5	0.6	75.0

定格総荷重表

91.0tカウンタウェイト仕様

クレーン仕様



フック高さ (mm)	12.20		18.30		24.40		30.50		36.50	
	1	2	1	2	1	2	1	2	1	2
14.0	15.0(16.3)	19.5(19.9)	13.5(13.8)	19.5(19.2)	12.3(12.3)	12.3(12.3)	12.3(12.3)	12.3(12.3)	12.3(12.3)	12.3(12.3)
18.0	25.0	13.5	14.7	13.5	19.2	19.2	19.2	19.2	19.2	19.2
20.0	25.0	13.5	14.7	13.5	19.2	19.2	19.2	19.2	19.2	19.2
22.0	25.0	13.5	14.7	13.5	19.2	19.2	19.2	19.2	19.2	19.2
24.0	24.8	13.5	14.9	13.5	18.3	18.3	18.3	18.3	18.3	18.3
26.0	24.0	13.5	14.0	13.5	17.8	17.8	17.8	17.8	17.8	17.8
28.0	23.2	13.5	13.0	13.5	17.4	17.4	17.4	17.4	17.4	17.4
30.0	22.4	13.5	13.5	13.5	17.0	17.0	17.0	17.0	17.0	17.0
32.0	21.6	13.5	13.3	13.3	16.9	16.9	16.9	16.9	16.9	16.9
34.0	20.7	13.5	13.0	13.0	16.4	16.4	16.4	16.4	16.4	16.4
36.0	19.8	13.5	12.7	12.7	15.9	15.9	15.9	15.9	15.9	15.9
38.0	18.3	13.5	12.4	12.4	15.4	15.4	15.4	15.4	15.4	15.4
40.0	16.7	13.5	12.1	12.1	15.0	15.0	15.0	15.0	15.0	15.0
42.0	15.4	13.5	11.8	11.8	14.5	14.5	14.5	14.5	14.5	14.5
44.0	14.1	13.3	11.5	11.5	13.9	13.9	13.9	13.9	13.9	13.9
46.0	12.8	12.8	11.2	11.2	13.4	13.4	13.4	13.4	13.4	13.4
48.0	11.1	11.1	10.9	10.9	12.9	12.9	12.9	12.9	12.9	12.9
50.0	10.2	10.3	10.3	10.3	12.7	12.7	12.7	12.7	12.7	12.7
52.0	9.5	9.5	9.8	9.8	12.5	12.5	12.5	12.5	12.5	12.5
54.0	8.9	8.8	9.1	9.1	12.2	12.2	12.2	12.2	12.2	12.2
56.0	8.1	8.1	8.4	8.4	11.9	11.9	11.9	11.9	11.9	11.9
58.0	7.4	7.4	7.7	7.7	11.6	11.6	11.6	11.6	11.6	11.6
60.0	6.8	6.8	7.1	7.1	11.3	11.3	11.3	11.3	11.3	11.3
62.0	6.3	6.3	6.6	6.6	11.0	11.0	11.0	11.0	11.0	11.0
64.0	5.8	5.8	6.1	6.1	10.7	10.7	10.7	10.7	10.7	10.7
66.0	5.4	5.4	5.7	5.7	10.4	10.4	10.4	10.4	10.4	10.4
68.0	5.0	5.0	5.3	5.3	10.1	10.1	10.1	10.1	10.1	10.1
70.0	4.6	4.6	4.9	4.9	9.8	9.8	9.8	9.8	9.8	9.8
72.0	4.3	4.3	4.6	4.6	9.5	9.5	9.5	9.5	9.5	9.5
74.0	4.0	4.0	4.3	4.3	9.2	9.2	9.2	9.2	9.2	9.2
76.0	3.7	3.7	4.0	4.0	8.9	8.9	8.9	8.9	8.9	8.9
78.0	3.4	3.4	3.7	3.7	8.6	8.6	8.6	8.6	8.6	8.6
80.0	3.1	3.1	3.4	3.4	8.3	8.3	8.3	8.3	8.3	8.3
82.0	2.8	2.8	3.1	3.1	8.0	8.0	8.0	8.0	8.0	8.0
84.0	2.6	2.6	2.9	2.9	7.7	7.7	7.7	7.7	7.7	7.7
86.0	2.4	2.4	2.7	2.7	7.4	7.4	7.4	7.4	7.4	7.4
88.0	2.2	2.2	2.5	2.5	7.1	7.1	7.1	7.1	7.1	7.1
90.0	2.0	2.0	2.3	2.3	6.8	6.8	6.8	6.8	6.8	6.8
92.0	1.8	1.8	2.1	2.1	6.5	6.5	6.5	6.5	6.5	6.5
94.0	1.6	1.6	1.9	1.9	6.2	6.2	6.2	6.2	6.2	6.2
96.0	1.4	1.4	1.7	1.7	5.9	5.9	5.9	5.9	5.9	5.9
98.0	1.2	1.2	1.5	1.5	5.6	5.6	5.6	5.6	5.6	5.6
100.0	1.0	1.0	1.3	1.3	5.3	5.3	5.3	5.3	5.3	5.3
102.0	0.8	0.8	1.1	1.1	5.0	5.0	5.0	5.0	5.0	5.0
104.0	0.6	0.6	0.9	0.9	4.7	4.7	4.7	4.7	4.7	4.7
106.0	0.4	0.4	0.7	0.7	4.4	4.4	4.4	4.4	4.4	4.4
108.0	0.2	0.2	0.5	0.5	4.1	4.1	4.1	4.1	4.1	4.1
110.0	0.0	0.0	0.3	0.3	3.8	3.8	3.8	3.8	3.8	3.8
112.0	0.0	0.0	0.1	0.1	3.5	3.5	3.5	3.5	3.5	3.5
114.0	0.0	0.0	0.0	0.0	3.2	3.2	3.2	3.2	3.2	3.2
116.0	0.0	0.0	0.0	0.0	2.9	2.9	2.9	2.9	2.9	2.9
118.0	0.0	0.0	0.0	0.0	2.6	2.6	2.6	2.6	2.6	2.6
120.0	0.0	0.0	0.0	0.0	2.3	2.3	2.3	2.3	2.3	2.3
122.0	0.0	0.0	0.0	0.0	2.0	2.0	2.0	2.0	2.0	2.0
124.0	0.0	0.0	0.0	0.0	1.7	1.7	1.7	1.7	1.7	1.7
126.0	0.0	0.0	0.0	0.0	1.4	1.4	1.4	1.4	1.4	1.4
128.0	0.0	0.0	0.0	0.0	1.1	1.1	1.1	1.1	1.1	1.1
130.0	0.0	0.0	0.0	0.0	0.8	0.8	0.8	0.8	0.8	0.8
132.0	0.0	0.0	0.0	0.0	0.5	0.5	0.5	0.5	0.5	0.5
134.0	0.0	0.0	0.0	0.0	0.2	0.2	0.2	0.2	0.2	0.2
136.0	0.0	0.0	0.0	0.0	0.0	0.0	0.0	0.0	0.0	0.0
138.0	0.0	0.0	0.0	0.0	0.0	0.0	0.0	0.0	0.0	0.0
140.0	0.0	0.0	0.0	0.0	0.0	0.0	0.0	0.0	0.0	0.0
142.0	0.0	0.0	0.0	0.0	0.0	0.0	0.0	0.0	0.0	0.0
144.0	0.0	0.0	0.0	0.0	0.0	0.0	0.0	0.0	0.0	0.0
146.0	0.0	0.0	0.0	0.0	0.0	0.0	0.0	0.0	0.0	0.0
148.0	0.0	0.0	0.0	0.0	0.0	0.0	0.0	0.0	0.0	0.0
150.0	0.0	0.0	0.0	0.0	0.0	0.0	0.0	0.0	0.0	0.0
152.0	0.0	0.0	0.0	0.0	0.0	0.0	0.0	0.0	0.0	0.0
154.0	0.0	0.0	0.0	0.0	0.0	0.0	0.0	0.0	0.0	0.0
156.0	0.0	0.0	0.0	0.0	0.0	0.0	0.0	0.0	0.0	0.0
158.0	0.0	0.0	0.0	0.0	0.0	0.0	0.0	0.0	0.0	0.0
160.0	0.0	0.0	0.0	0.0	0.0	0.0	0.0	0.0	0.0	0.0
162.0	0.0	0.0	0.0	0.0	0.0	0.0	0.0	0.0	0.0	0.0
164.0	0.0	0.0	0.0	0.0	0.0	0.0	0.0	0.0	0.0	0.0
166.0	0.0	0.0	0.0	0.0	0.0	0.0	0.0	0.0	0.0	0.0
168.0	0.0	0.0	0.0	0.0	0.0	0.0	0.0	0.0	0.0	0.0
170.0	0.0	0.0	0.0	0.0	0.0	0.0	0.0	0.0	0.0	0.0
172.0	0.0	0.0	0.0	0.0	0.0	0.0	0.0	0.0	0.0	0.0
174.0	0.0	0.0	0.0	0.0	0.0	0.0	0.0	0.0	0.0	0.0
176.0	0.0	0.0	0.0	0.0	0.0	0.0	0.0	0.0	0.0	0.0
178.0	0.0	0.0	0.0	0.0	0.0	0.0	0.0	0.0	0.0	0.0
180.0	0.0	0.0	0.0	0.0	0.0	0.0	0.0	0.0	0.0	0.0
182.0	0.0	0.0	0.0	0.0	0.0	0.0	0.0	0.0	0.0	0.0
184.0	0.0	0.0	0.0	0.0	0.0	0.0	0.0	0.0	0.0	0.0
186.0	0.0	0.0	0.0	0.0	0.0	0.0	0.0	0.0	0.0	0.0
188.0	0.0	0.0	0.0	0.0	0.0	0.0	0.0	0.0	0.0	0.0
190.0	0.0	0.0	0.0	0.0	0.0	0.0	0.0	0.0	0.0	0.0
192.0	0.0	0.0	0.0	0.0	0.0	0.0	0.0	0.0	0.0	0.0
194.0	0.0	0.0	0.0	0.0	0.0	0.0	0.0	0.0	0.0	0.0
196.0	0.0	0.0	0.0	0.0	0.0	0.0	0.0	0.0	0.0	0.0
198.0	0.0	0.0	0.0	0.0	0.0	0.0	0.0	0.0	0.0	0.0
200.0	0.0	0.0	0.0	0.0	0.0	0.0	0.0	0.0	0.0	0.0

1. 1式に示す定格総荷重は、水平堅土上の設置状態における値で、吊钩標準の75%以内、および移動式クレーン構造規格で定める前方安定度1.15以上です。
2. 実際につり上げられる荷物は、上記の定格総荷重からフックなどのつり具一切の質量を差し引いた値です。
3. □(ハ)の値は、吊钩の質量に起因しています。
4. 作業半径とは、何を吊った状態での旋回中心からつり具の質量を差し引いた値です。
5. カウンタウェイトは、標準質量(91.0t)です。
6. 表中の0000は、定格総荷重/作業半径/作業半径での水平移動です。
7. 表上ロープ組数と定格総荷重の最大値は下表の通りです。

フック	フック	吊钩質量	吊钩質量	吊钩質量	吊钩質量
1	2	1	2	1	2
200(125)	3(0.5)	75.0	62.5	50.0	37.5
300	1.4	75.0	62.5	50.0	37.5
35(24)	0.9	—	—	35.0	25.0
13.5	0.6	—	—	—	13.5

定格総荷重表

91.0tカウンタウェイト仕様

クレーン仕様

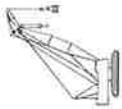


フック高さ (mm)	12.20		18.30		24.40		30.50		36.50	
	1	2	1	2	1	2	1	2	1	2
14.0	15.0(16.3)	19.5(19.9)	13.5(13.8)	19.5(19.2)	12.3(12.3)	12.3(12.3)	12.3(12.3)	12.3(12.3)	12.3(12.3)	12.3(12.3)
18.0	25.0	13.5	14.8	13.5	19.3	19.3	19.3	19.3	19.3	19.3
20.0	25.0	13.5	14.8	13.5	19.3	19.3	19.3	19.3	19.3	19.3
22.0	25.0	13.5	14.8	13.5	19.3	19.3	19.3			

定格総荷重表

91.0tカウンタウエイ仕様

クレーンジブ



単位：t

ブーム長さ (m)	12.20				18.30				24.40				30.50				36.55							
	1	2	1	2	1	2	1	2	1	2	1	2	1	2	1	2	1	2	1	2				
14.0	25.0	17.4	13.5	17.7	14.0	10.0	7.0	10.0	7.0	14.0	10.0	7.0	10.0	7.0	14.0	10.0	7.0	10.0	7.0	14.0	10.0	7.0	10.0	7.0
16.0	25.0	17.4	13.5	17.7	14.0	10.0	7.0	10.0	7.0	14.0	10.0	7.0	10.0	7.0	14.0	10.0	7.0	10.0	7.0	14.0	10.0	7.0	10.0	7.0
18.0	25.0	17.4	13.5	17.7	14.0	10.0	7.0	10.0	7.0	14.0	10.0	7.0	10.0	7.0	14.0	10.0	7.0	10.0	7.0	14.0	10.0	7.0	10.0	7.0
20.0	25.0	17.4	13.5	17.7	14.0	10.0	7.0	10.0	7.0	14.0	10.0	7.0	10.0	7.0	14.0	10.0	7.0	10.0	7.0	14.0	10.0	7.0	10.0	7.0
22.0	25.0	17.4	13.5	17.7	14.0	10.0	7.0	10.0	7.0	14.0	10.0	7.0	10.0	7.0	14.0	10.0	7.0	10.0	7.0	14.0	10.0	7.0	10.0	7.0
24.0	25.0	17.4	13.5	17.7	14.0	10.0	7.0	10.0	7.0	14.0	10.0	7.0	10.0	7.0	14.0	10.0	7.0	10.0	7.0	14.0	10.0	7.0	10.0	7.0
26.0	25.0	17.4	13.5	17.7	14.0	10.0	7.0	10.0	7.0	14.0	10.0	7.0	10.0	7.0	14.0	10.0	7.0	10.0	7.0	14.0	10.0	7.0	10.0	7.0
28.0	25.0	17.4	13.5	17.7	14.0	10.0	7.0	10.0	7.0	14.0	10.0	7.0	10.0	7.0	14.0	10.0	7.0	10.0	7.0	14.0	10.0	7.0	10.0	7.0
30.0	25.0	17.4	13.5	17.7	14.0	10.0	7.0	10.0	7.0	14.0	10.0	7.0	10.0	7.0	14.0	10.0	7.0	10.0	7.0	14.0	10.0	7.0	10.0	7.0
32.0	25.0	17.4	13.5	17.7	14.0	10.0	7.0	10.0	7.0	14.0	10.0	7.0	10.0	7.0	14.0	10.0	7.0	10.0	7.0	14.0	10.0	7.0	10.0	7.0
34.0	25.0	17.4	13.5	17.7	14.0	10.0	7.0	10.0	7.0	14.0	10.0	7.0	10.0	7.0	14.0	10.0	7.0	10.0	7.0	14.0	10.0	7.0	10.0	7.0
36.0	25.0	17.4	13.5	17.7	14.0	10.0	7.0	10.0	7.0	14.0	10.0	7.0	10.0	7.0	14.0	10.0	7.0	10.0	7.0	14.0	10.0	7.0	10.0	7.0
38.0	25.0	17.4	13.5	17.7	14.0	10.0	7.0	10.0	7.0	14.0	10.0	7.0	10.0	7.0	14.0	10.0	7.0	10.0	7.0	14.0	10.0	7.0	10.0	7.0
40.0	25.0	17.4	13.5	17.7	14.0	10.0	7.0	10.0	7.0	14.0	10.0	7.0	10.0	7.0	14.0	10.0	7.0	10.0	7.0	14.0	10.0	7.0	10.0	7.0
42.0	25.0	17.4	13.5	17.7	14.0	10.0	7.0	10.0	7.0	14.0	10.0	7.0	10.0	7.0	14.0	10.0	7.0	10.0	7.0	14.0	10.0	7.0	10.0	7.0
44.0	25.0	17.4	13.5	17.7	14.0	10.0	7.0	10.0	7.0	14.0	10.0	7.0	10.0	7.0	14.0	10.0	7.0	10.0	7.0	14.0	10.0	7.0	10.0	7.0
46.0	25.0	17.4	13.5	17.7	14.0	10.0	7.0	10.0	7.0	14.0	10.0	7.0	10.0	7.0	14.0	10.0	7.0	10.0	7.0	14.0	10.0	7.0	10.0	7.0
48.0	25.0	17.4	13.5	17.7	14.0	10.0	7.0	10.0	7.0	14.0	10.0	7.0	10.0	7.0	14.0	10.0	7.0	10.0	7.0	14.0	10.0	7.0	10.0	7.0
50.0	25.0	17.4	13.5	17.7	14.0	10.0	7.0	10.0	7.0	14.0	10.0	7.0	10.0	7.0	14.0	10.0	7.0	10.0	7.0	14.0	10.0	7.0	10.0	7.0
52.0	25.0	17.4	13.5	17.7	14.0	10.0	7.0	10.0	7.0	14.0	10.0	7.0	10.0	7.0	14.0	10.0	7.0	10.0	7.0	14.0	10.0	7.0	10.0	7.0
54.0	25.0	17.4	13.5	17.7	14.0	10.0	7.0	10.0	7.0	14.0	10.0	7.0	10.0	7.0	14.0	10.0	7.0	10.0	7.0	14.0	10.0	7.0	10.0	7.0
56.0	25.0	17.4	13.5	17.7	14.0	10.0	7.0	10.0	7.0	14.0	10.0	7.0	10.0	7.0	14.0	10.0	7.0	10.0	7.0	14.0	10.0	7.0	10.0	7.0
58.0	25.0	17.4	13.5	17.7	14.0	10.0	7.0	10.0	7.0	14.0	10.0	7.0	10.0	7.0	14.0	10.0	7.0	10.0	7.0	14.0	10.0	7.0	10.0	7.0
60.0	25.0	17.4	13.5	17.7	14.0	10.0	7.0	10.0	7.0	14.0	10.0	7.0	10.0	7.0	14.0	10.0	7.0	10.0	7.0	14.0	10.0	7.0	10.0	7.0
62.0	25.0	17.4	13.5	17.7	14.0	10.0	7.0	10.0	7.0	14.0	10.0	7.0	10.0	7.0	14.0	10.0	7.0	10.0	7.0	14.0	10.0	7.0	10.0	7.0
64.0	25.0	17.4	13.5	17.7	14.0	10.0	7.0	10.0	7.0	14.0	10.0	7.0	10.0	7.0	14.0	10.0	7.0	10.0	7.0	14.0	10.0	7.0	10.0	7.0
66.0	25.0	17.4	13.5	17.7	14.0	10.0	7.0	10.0	7.0	14.0	10.0	7.0	10.0	7.0	14.0	10.0	7.0	10.0	7.0	14.0	10.0	7.0	10.0	7.0
68.0	25.0	17.4	13.5	17.7	14.0	10.0	7.0	10.0	7.0	14.0	10.0	7.0	10.0	7.0	14.0	10.0	7.0	10.0	7.0	14.0	10.0	7.0	10.0	7.0
70.0	25.0	17.4	13.5	17.7	14.0	10.0	7.0	10.0	7.0	14.0	10.0	7.0	10.0	7.0	14.0	10.0	7.0	10.0	7.0	14.0	10.0	7.0	10.0	7.0
72.0	25.0	17.4	13.5	17.7	14.0	10.0	7.0	10.0	7.0	14.0	10.0	7.0	10.0	7.0	14.0	10.0	7.0	10.0	7.0	14.0	10.0	7.0	10.0	7.0
74.0	25.0	17.4	13.5	17.7	14.0	10.0	7.0	10.0	7.0	14.0	10.0	7.0	10.0	7.0	14.0	10.0	7.0	10.0	7.0	14.0	10.0	7.0	10.0	7.0
76.0	25.0	17.4	13.5	17.7	14.0	10.0	7.0	10.0	7.0	14.0	10.0	7.0	10.0	7.0	14.0	10.0	7.0	10.0	7.0	14.0	10.0	7.0	10.0	7.0
78.0	25.0	17.4	13.5	17.7	14.0	10.0	7.0	10.0	7.0	14.0	10.0	7.0	10.0	7.0	14.0	10.0	7.0	10.0	7.0	14.0	10.0	7.0	10.0	7.0
80.0	25.0	17.4	13.5	17.7	14.0	10.0	7.0	10.0	7.0	14.0	10.0	7.0	10.0	7.0	14.0	10.0	7.0	10.0	7.0	14.0	10.0	7.0	10.0	7.0
82.0	25.0	17.4	13.5	17.7	14.0	10.0	7.0	10.0	7.0	14.0	10.0	7.0	10.0	7.0	14.0	10.0	7.0	10.0	7.0	14.0	10.0	7.0	10.0	7.0
84.0	25.0	17.4	13.5	17.7	14.0	10.0	7.0	10.0	7.0	14.0	10.0	7.0	10.0	7.0	14.0	10.0	7.0	10.0	7.0	14.0	10.0	7.0	10.0	7.0
86.0	25.0	17.4	13.5	17.7	14.0	10.0	7.0	10.0	7.0	14.0	10.0	7.0	10.0	7.0	14.0	10.0	7.0	10.0	7.0	14.0	10.0	7.0	10.0	7.0
88.0	25.0	17.4	13.5	17.7	14.0	10.0	7.0	10.0	7.0	14.0	10.0	7.0	10.0	7.0	14.0	10.0	7.0	10.0	7.0	14.0	10.0	7.0	10.0	7.0
90.0	25.0	17.4	13.5	17.7	14.0	10.0	7.0	10.0	7.0	14.0	10.0	7.0	10.0	7.0	14.0	10.0	7.0	10.0	7.0	14.0	10.0	7.0	10.0	7.0

注) 1. 上表に示す定格総荷重は、水平面上の定置荷重における、吊钩荷重の78%以内、および移動式クレーン構造規格で定める前方安定度1.15以上です。  
 2. 実際につり上げられる荷重は、上表の定格総荷重からフックなどのつり具一切の質量を差し引いた値です。  
 3. □(ハッチング)内の値は強直に示されています。  
 4. 作業半径とは、荷をつけた状態での、中心からつり具の中心までの水平距離です。  
 5. カウンタウエイは、定格総荷重より作業半径 m を示します。  
 6. 404の0000は、定格総荷重より作業半径 m を示します。  
 7. 地上ロープ組立と定格総荷重の最大値は下表のとおりです。

フックタイプ	地上ロープ組立	定格総荷重の最大値
16.0	15.0	15.0
18.0	17.0	17.0
20.0	19.0	19.0
22.0	21.0	21.0
24.0	23.0	23.0
26.0	25.0	25.0
28.0	27.0	27.0
30.0	29.0	29.0
32.0	31.0	31.0
34.0	33.0	33.0
36.0	35.0	35.0
38.0	37.0	37.0
40.0	39.0	39.0
42.0	41.0	41.0
44.0	43.0	43.0
46.0	45.0	45.0
48.0	47.0	47.0
50.0	49.0	49.0
52.0	51.0	51.0
54.0	53.0	53.0
56.0	55.0	55.0
58.0	57.0	57.0
60.0	59.0	59.0
62.0	61.0	61.0
64.0	63.0	63.0
66.0	65.0	65.0
68.0	67.0	67.0
70.0	69.0	69.0
72.0	71.0	71.0
74.0	73.0	73.0
76.0	75.0	75.0
78.0	77.0	77.0
80.0	79.0	79.0
82.0	81.0	81.0
84.0	83.0	83.0
86.0	85.0	85.0
88.0	87.0	87.0
90.0	89.0	89.0

定格総荷重表

91.0tカウンタウエイ仕様

クレーンジブ



単位：t

ブーム長さ (m)	12.20			
--------------	-------	--	--	--

定格総荷重表

91.0tカウンタウエイト仕様

クレーンジブ

形式		12.20			18.30			24.40			30.50			36.55		
ジブ長さ (m)	吊钩高 (m)	10	2	1	10	2	1	10	2	1	10	2	1	10	2	1
16.0	18.0	22.0	18.5	13.5	18.7	13.5	10.0	14.8	12.4	10.0	14.8	12.4	10.0	14.8	12.4	10.0
20.0	21.0	13.5	13.5	13.5	17.6	13.5	10.0	17.6	13.5	10.0	17.6	13.5	10.0	17.6	13.5	10.0
22.0	21.0	13.5	13.5	13.5	17.6	13.5	10.0	17.6	13.5	10.0	17.6	13.5	10.0	17.6	13.5	10.0
24.0	26.4	11.5	14.3	13.5	17.6	13.5	10.0	17.6	13.5	10.0	17.6	13.5	10.0	17.6	13.5	10.0
26.0	19.2	13.5	13.7	13.5	16.5	13.5	10.0	16.5	13.5	10.0	16.5	13.5	10.0	16.5	13.5	10.0
28.0	19.0	13.5	13.2	13.5	15.9	13.5	10.0	15.9	13.5	10.0	15.9	13.5	10.0	15.9	13.5	10.0
30.0	10.3	13.5	12.7	13.5	15.4	13.5	10.0	15.4	13.5	10.0	15.4	13.5	10.0	15.4	13.5	10.0
32.0	17.6	12.5	12.2	12.2	14.6	13.5	10.0	14.2	13.5	10.0	14.2	13.5	10.0	14.2	13.5	10.0
34.0	16.3	13.5	11.7	11.7	14.2	13.5	9.9	14.2	13.5	9.9	14.2	13.5	9.9	14.2	13.5	9.9
36.0	16.2	13.5	11.2	11.2	13.7	13.5	9.8	13.7	13.5	9.8	13.7	13.5	9.8	13.7	13.5	9.8
38.0	15.5	13.5	10.7	10.7	13.1	13.5	9.6	13.1	13.5	9.6	13.1	13.5	9.6	13.1	13.5	9.6
40.0	14.6	13.5	10.2	10.2	12.5	13.5	9.5	12.5	13.5	9.5	12.5	13.5	9.5	12.5	13.5	9.5
42.0	13.4	13.4	9.7	9.7	11.9	13.4	9.3	11.9	13.4	9.3	11.9	13.4	9.3	11.9	13.4	9.3
44.0	12.3	12.3	9.3	9.3	11.4	13.4	9.2	11.4	13.4	9.2	11.4	13.4	9.2	11.4	13.4	9.2
46.0	11.3	11.0	8.9	8.8	10.8	13.4	9.0	11.0	13.4	9.0	11.0	13.4	9.0	11.0	13.4	9.0
48.0	10.3	10.3	8.3	8.3	10.1	10.1	8.9	10.8	10.8	8.9	10.8	10.8	8.9	10.8	10.8	8.9
50.0	9.4	9.4	7.8	7.8	9.4	9.4	8.7	10.6	10.6	8.7	10.6	10.6	8.7	10.6	10.6	8.7
52.0	9.6	9.6	7.3	7.3	8.8	8.8	8.5	9.6	9.6	8.5	9.6	9.6	8.5	9.6	9.6	8.5
54.0	7.8	7.8	6.8	6.8	8.3	8.3	8.0	9.1	9.1	8.0	9.1	9.1	8.0	9.1	9.1	8.0
56.0	7.1	7.1	6.3	6.3	7.5	7.5	7.5	8.2	8.2	7.5	8.2	8.2	7.5	8.2	8.2	7.5
58.0	6.4	6.4	5.8	5.8	6.8	6.8	6.8	7.6	7.6	6.8	7.6	7.6	6.8	7.6	7.6	6.8
60.0	5.8	5.8	5.3	5.3	6.2	6.2	6.2	7.1	7.1	6.2	7.1	7.1	6.2	7.1	7.1	6.2
62.0	5.2	5.2	4.8	4.8	5.6	5.6	5.6	6.5	6.5	5.6	6.5	6.5	5.6	6.5	6.5	5.6
64.0	4.7	4.7	4.3	4.3	5.1	5.1	5.1	5.9	5.9	5.1	5.9	5.9	5.1	5.9	5.9	5.1
66.0	4.3	4.3	3.8	3.8	4.6	4.6	4.6	5.4	5.4	4.6	5.4	5.4	4.6	5.4	5.4	4.6
68.0	3.8	3.8	3.4	3.4	4.1	4.1	4.1	4.8	4.8	4.1	4.8	4.8	4.1	4.8	4.8	4.1
70.0	3.5	3.5	3.1	3.1	3.7	3.7	3.7	4.3	4.3	3.7	4.3	4.3	3.7	4.3	4.3	3.7
72.0	2.9	2.9	2.5	2.5	3.1	3.1	3.1	3.7	3.7	3.1	3.7	3.7	3.1	3.7	3.7	3.1
74.0	2.8	2.8	2.4	2.4	2.8	2.8	2.8	3.3	3.3	2.8	3.3	3.3	2.8	3.3	3.3	2.8
76.0	2.8	2.8	2.4	2.4	2.8	2.8	2.8	3.3	3.3	2.8	3.3	3.3	2.8	3.3	3.3	2.8
78.0	2.8	2.8	2.4	2.4	2.8	2.8	2.8	3.3	3.3	2.8	3.3	3.3	2.8	3.3	3.3	2.8
80.0	2.8	2.8	2.4	2.4	2.8	2.8	2.8	3.3	3.3	2.8	3.3	3.3	2.8	3.3	3.3	2.8
82.0	2.8	2.8	2.4	2.4	2.8	2.8	2.8	3.3	3.3	2.8	3.3	3.3	2.8	3.3	3.3	2.8
84.0	2.8	2.8	2.4	2.4	2.8	2.8	2.8	3.3	3.3	2.8	3.3	3.3	2.8	3.3	3.3	2.8
86.0	2.8	2.8	2.4	2.4	2.8	2.8	2.8	3.3	3.3	2.8	3.3	3.3	2.8	3.3	3.3	2.8

注) 1. 上表に示す定格総荷重は、水平突上上の定置荷重における値で、転倒荷重の78%以内、および移動式クレーン構造規格で定める前方安定度1.15以上です。  
 2. 実際につり上げられる荷重は、上表の定格総荷重からフックなどのつり具一切の質量を差し引いた値です。  
 3. □(ハッチング)内の値は強度に基づいています。  
 4. 作業半径とは、荷をつった状態での旋回中心からフックまでの距離を示しています。  
 5. カウンタウエイトは、標準仕様(91.0t)です。  
 6. 表中の00/00は、定格総荷重と作業半径mを示します。  
 7. 赤上ロープ掛数と定格総荷重の最大値は下表のとおりです。

フック	フック	定格総荷重の最大値(t)			
		6本掛	4本掛	3本掛	1本掛
標準	標準	11.6	7.0	5.0	2.5
200/128	3.0/2.8	75.0	50.0	37.5	25.0
300	1.4	75.0	50.0	37.5	25.0
350	0.9	—	—	—	—
11.5	0.6	—	—	—	—

定格総荷重表

91.0tカウンタウエイト仕様

クレーンジブ

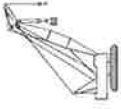
形式		12.20			18.30			24.40			30.50			36.55		
ジブ長さ (m)	吊钩高 (m)	10	2	1	10	2	1	10	2	1	10	2	1	10	2	1
16.0	18.0	19.0	19.0	13.5	18.3	13.5	10.0	17.7	13.5	10.0	17.7	13.5	10.0	17.7	13.5	10.0
20.0	19.2	13.5	13.5	13.5	14.8	13.5	10.0	14.8	13.5	10.0	14.8	13.5	10.0	14.8	13.5	10.0
22.0	18.5	13.5	13.5	13.5	14.8	13.5	10.0	14.8	13.5	10.0	14.8	13.5	10.0	14.8	13.5	10.0
24.0	17.9	13.5	14.3	13.5	14.3	13.5	10.4	15.4	13.5	10.4	15.4	13.5	10.4	15.4	13.5	10.4
26.0	17.2	13.5	13.8	13.5	13.3	13.3	10.3	14.2	13.3	10.3	14.2	13.3	10.3	14.2	13.3	10.3
28.0	16.6	13.5	13.3	13.3	13.3	13.3	10.3	13.3	13.3	10.3	13.3	13.3	10.3	13.3	13.3	10.3
30.0	16.0	13.5	13.0	13.0	12.8	13.0	10.3	12.8	13.0	10.3	12.8	13.0	10.3	12.8	13.0	10.3
32.0	15.4	13.5	12.8	12.8	12.2	12.2	10.3	12.2	12.2	10.3	12.2	12.2	10.3	12.2	12.2	10.3
34.0	14.8	13.5	11.8	11.8	11.8	11.8	10.0	11.8	11.8	10.0	11.8	11.8	10.0	11.8	11.8	10.0
36.0	14.2	13.5	11.3	11.3	11.3	11.3	10.0	11.3	11.3	10.0	11.3	11.3	10.0	11.3	11.3	10.0
38.0	13.6	13.4	10.8	10.8	10.8	10.8	9.7	10.8	10.8	9.7	10.8	10.8	9.7	10.8	10.8	9.7
40.0	12.7	12.7	10.0	10.0	10.3	10.3	9.6	10.3	10.3	9.6	10.3	10.3	9.6	10.3	10.3	9.6
42.0	12.3	12.3	9.8	9.8	9.8	9.8	9.4	9.8	9.8	9.4	9.8	9.8	9.4	9.8	9.8	9.4
44.0	11.8	11.8	9.3	9.3	9.3	9.3	9.0	9.3	9.3	9.0	9.3	9.3	9.0	9.3	9.3	9.0
46.0	11.2	11.2	8.8	8.8	8.8	8.8	8.4	8.8	8.8	8.4	8.8	8.8	8.4	8.8	8.8	8.4
48.0	10.6	10.6	8.3	8.3	8.3	8.3	8.0	8.3	8.3	8.0	8.3	8.3	8.0	8.3	8.3	8.0
50.0	9.3	9.3	7.8	7.8	7.8	7.8	7.5	7.8	7.8	7.5	7.8	7.8	7.5	7.8	7.8	7.5
52.0	8.4	8.4	7.3	7.3	7.3	7.3	7.0	7.3	7.3	7.0	7.3	7.3	7.0	7.3	7.3	7.0
54.0	7.6	7.6	6.8	6.8	6.8	6.8	6.5	6.8	6.8	6.5	6.8	6.8	6.5	6.8	6.8	6.5
56.0	6.9	6.9	6.3	6.3	6.3	6.3	6.0	6.3	6.3	6.0	6.3	6.3	6.0	6.3	6.3	6.0
58.0	6.2	6.2	5.8	5.8	5.8	5.8	5.5	5.8	5.8	5.5	5.8	5.8	5.5	5.8	5.8	5.5
60.0	5.6	5.6	5.2	5.2	5.2	5.2	5.0	5.2	5.2	5.0	5.2	5.2	5.0	5.2	5.2	5.0
62.0	5.0	5.0	4.6	4.6	4.6	4.6	4.4	4.6	4.6	4.4	4.6	4.6	4.4	4.6	4.6	4.4
64.0	4.5	4.5	4.1	4.1	4.1	4.1	3.9	4.1	4.1	3.9	4.1	4.1	3.9	4.1	4.1	3.9
66.0	4.0	4.0	3.5	3.5	3.5	3.5	3.3	3.5	3.5	3.3	3.5	3.5	3.3	3.5	3.5	3.3
68.0	3.5	3.5	3.0	3.0	3.0	3.0	2.8	3.0	3.0	2.8	3.0	3.0	2.8	3.0	3.0	2.8
70.0	3.1	3.1	2.5	2.5	2.5	2.5	2.3	2.5	2.5	2.3	2.5	2.5	2.3	2.5	2.5	2.3
72.0	2.8	2.8	2.1	2.1	2.1	2.1	1.9	2.1	2.1	1.9	2.1	2.1	1.9	2.1	2.1	1.9
74.0	2.8	2.8	2.1	2.1	2.1	2.1	1.9	2.1	2.1	1.9	2.1	2.1	1.9	2.1	2.1	1.9
76.0	2.8	2.8	2.1	2.1	2.1	2.1	1.9	2.								



定格総荷重表

91.0tカウンタウエイト仕様

■ クレーンジブ付き主ブーム



ブーム長さ (m)	12.20				18.30				24.40				30.50				36.55			
	10	30	40	4	10	30	40	4	10	30	40	4	10	30	40	4	10	30	40	4
ジブ長さ (m)	12.0	49.7	49.9	48.8	46.7	47.7	47.3	46.4	45.8	45.2	44.9	44.1	43.5	43.0	42.7	42.0	41.5	41.0	40.7	40.0
オフセット (m)	4.0	4.0	4.0	4.0	4.0	4.0	4.0	4.0	4.0	4.0	4.0	4.0	4.0	4.0	4.0	4.0	4.0	4.0	4.0	4.0
ロープ径 (mm)	18.0	45.2	45.5	45.8	45.7	45.3	45.0	44.2	43.8	43.4	43.1	42.3	41.9	41.5	41.2	40.5	40.1	39.7	39.4	38.7
ロープ巻数	20.0	40.0	41.3	40.9	40.4	40.1	39.4	38.2	37.8	37.5	37.2	36.2	35.8	35.4	35.1	34.0	33.6	33.2	32.9	31.8
ロープ巻数	34.0	31.8	31.5	31.1	30.7	30.3	29.7	28.5	28.1	27.7	27.4	26.7	26.3	25.9	25.6	24.5	24.1	23.7	23.4	22.3
ロープ巻数	28.0	25.1	24.9	24.3	23.6	23.2	22.8	22.3	22.0	21.6	21.3	20.7	20.3	19.9	19.6	18.5	18.1	17.7	17.4	16.3
ロープ巻数	30.0	27.4	27.1	26.5	25.8	25.4	25.0	24.5	24.2	23.8	23.5	22.9	22.5	22.1	21.8	20.7	20.3	19.9	19.6	18.5
ロープ巻数	32.0	29.4	29.1	28.5	27.8	27.4	27.0	26.5	26.2	25.8	25.5	24.9	24.5	24.1	23.8	22.7	22.3	21.9	21.6	20.5
ロープ巻数	34.0	31.4	31.1	30.5	30.1	29.7	29.3	28.7	28.3	27.9	27.6	27.0	26.6	26.2	25.9	24.8	24.4	24.0	23.7	22.6
ロープ巻数	36.0	33.8	33.5	32.9	32.5	32.1	31.7	31.1	30.7	30.3	30.0	29.4	29.0	28.6	28.3	27.2	26.8	26.4	26.1	25.0
ロープ巻数	38.0	36.2	35.9	35.3	34.9	34.5	34.1	33.5	33.1	32.7	32.4	31.8	31.4	31.0	30.7	29.6	29.2	28.8	28.5	27.4
ロープ巻数	40.0	38.6	38.3	37.7	37.3	36.9	36.5	35.9	35.5	35.1	34.8	34.2	33.8	33.4	33.1	32.0	31.6	31.2	30.9	29.8
ロープ巻数	42.0	41.0	40.7	40.1	39.7	39.3	38.9	38.3	37.9	37.5	37.2	36.6	36.2	35.8	35.5	34.4	34.0	33.6	33.3	32.2
ロープ巻数	44.0	43.0	42.7	42.1	41.7	41.3	40.9	40.3	39.9	39.5	39.2	38.6	38.2	37.8	37.5	36.4	36.0	35.6	35.3	34.2
ロープ巻数	46.0	45.0	44.7	44.1	43.7	43.3	42.9	42.3	41.9	41.5	41.2	40.6	40.2	39.8	39.5	38.4	38.0	37.6	37.3	36.2
ロープ巻数	48.0	47.0	46.7	46.1	45.7	45.3	44.9	44.3	43.9	43.5	43.2	42.6	42.2	41.8	41.5	40.4	40.0	39.6	39.3	38.2
ロープ巻数	50.0	49.0	48.7	48.1	47.7	47.3	46.9	46.3	45.9	45.5	45.2	44.6	44.2	43.8	43.5	42.4	42.0	41.6	41.3	40.2
ロープ巻数	52.0	51.0	50.7	50.1	49.7	49.3	48.9	48.3	47.9	47.5	47.2	46.6	46.2	45.8	45.5	44.4	44.0	43.6	43.3	42.2
ロープ巻数	54.0	53.0	52.7	52.1	51.7	51.3	50.9	50.3	49.9	49.5	49.2	48.6	48.2	47.8	47.5	46.4	46.0	45.6	45.3	44.2
ロープ巻数	56.0	55.0	54.7	54.1	53.7	53.3	52.9	52.3	51.9	51.5	51.2	50.6	50.2	49.8	49.5	48.4	48.0	47.6	47.3	46.2
ロープ巻数	58.0	57.0	56.7	56.1	55.7	55.3	54.9	54.3	53.9	53.5	53.2	52.6	52.2	51.8	51.5	50.4	50.0	49.6	49.3	48.2
ロープ巻数	60.0	59.0	58.7	58.1	57.7	57.3	56.9	56.3	55.9	55.5	55.2	54.6	54.2	53.8	53.5	52.4	52.0	51.6	51.3	50.2
ロープ巻数	62.0	61.0	60.7	60.1	59.7	59.3	58.9	58.3	57.9	57.5	57.2	56.6	56.2	55.8	55.5	54.4	54.0	53.6	53.3	52.2
ロープ巻数	64.0	63.0	62.7	62.1	61.7	61.3	60.9	60.3	59.9	59.5	59.2	58.6	58.2	57.8	57.5	56.4	56.0	55.6	55.3	54.2
ロープ巻数	66.0	65.0	64.7	64.1	63.7	63.3	62.9	62.3	61.9	61.5	61.2	60.6	60.2	59.8	59.5	58.4	58.0	57.6	57.3	56.2
ロープ巻数	68.0	67.0	66.7	66.1	65.7	65.3	64.9	64.3	63.9	63.5	63.2	62.6	62.2	61.8	61.5	60.4	60.0	59.6	59.3	58.2
ロープ巻数	70.0	69.0	68.7	68.1	67.7	67.3	66.9	66.3	65.9	65.5	65.2	64.6	64.2	63.8	63.5	62.4	62.0	61.6	61.3	60.2
ロープ巻数	72.0	71.0	70.7	70.1	69.7	69.3	68.9	68.3	67.9	67.5	67.2	66.6	66.2	65.8	65.5	64.4	64.0	63.6	63.3	62.2
ロープ巻数	74.0	73.0	72.7	72.1	71.7	71.3	70.9	70.3	69.9	69.5	69.2	68.6	68.2	67.8	67.5	66.4	66.0	65.6	65.3	64.2
ロープ巻数	76.0	75.0	74.7	74.1	73.7	73.3	72.9	72.3	71.9	71.5	71.2	70.6	70.2	69.8	69.5	68.4	68.0	67.6	67.3	66.2
ロープ巻数	78.0	77.0	76.7	76.1	75.7	75.3	74.9	74.3	73.9	73.5	73.2	72.6	72.2	71.8	71.5	70.4	70.0	69.6	69.3	68.2
ロープ巻数	80.0	79.0	78.7	78.1	77.7	77.3	76.9	76.3	75.9	75.5	75.2	74.6	74.2	73.8	73.5	72.4	72.0	71.6	71.3	70.2
ロープ巻数	82.0	81.0	80.7	80.1	79.7	79.3	78.9	78.3	77.9	77.5	77.2	76.6	76.2	75.8	75.5	74.4	74.0	73.6	73.3	72.2
ロープ巻数	84.0	83.0	82.7	82.1	81.7	81.3	80.9	80.3	79.9	79.5	79.2	78.6	78.2	77.8	77.5	76.4	76.0	75.6	75.3	74.2
ロープ巻数	86.0	85.0	84.7	84.1	83.7	83.3	82.9	82.3	81.9	81.5	81.2	80.6	80.2	79.8	79.5	78.4	78.0	77.6	77.3	76.2
ロープ巻数	88.0	87.0	86.7	86.1	85.7	85.3	84.9	84.3	83.9	83.5	83.2	82.6	82.2	81.8	81.5	80.4	80.0	79.6	79.3	78.2
ロープ巻数	90.0	89.0	88.7	88.1	87.7	87.3	86.9	86.3	85.9	85.5	85.2	84.6	84.2	83.8	83.5	82.4	82.0	81.6	81.3	80.2
ロープ巻数	92.0	91.0	90.7	90.1	89.7	89.3	88.9	88.3	87.9	87.5	87.2	86.6	86.2	85.8	85.5	84.4	84.0	83.6	83.3	82.2
ロープ巻数	94.0	93.0	92.7	92.1	91.7	91.3	90.9	90.3	89.9	89.5	89.2	88.6	88.2	87.8	87.5	86.4	86.0	85.6	85.3	84.2
ロープ巻数	96.0	95.0	94.7	94.1	93.7	93.3	92.9	92.3	91.9	91.5	91.2	90.6	90.2	89.8	89.5	88.4	88.0	87.6	87.3	86.2
ロープ巻数	98.0	97.0	96.7	96.1	95.7	95.3	94.9	94.3	93.9	93.5	93.2	92.6	92.2	91.8	91.5	90.4	90.0	89.6	89.3	88.2
ロープ巻数	100.0	99.0	98.7	98.1	97.7	97.3	96.9	96.3	95.9	95.5	95.2	94.6	94.2	93.8	93.5	92.4	92.0	91.6	91.3	90.2
ロープ巻数	102.0	101.0	100.7	100.1	99.7	99.3	98.9	98.3	97.9	97.5	97.2	96.6	96.2	95.8	95.5	94.4	94.0	93.6	93.3	92.2
ロープ巻数	104.0	103.0	102.7	102.1	101.7	101.3	100.9	100.3	99.9	99.5	99.2	98.6	98.2	97.8	97.5	96.4	96.0	95.6	95.3	94.2
ロープ巻数	106.0	105.0	104.7	104.1	103.7	103.3	102.9	102.3	101.9	101.5	101.2	100.6	100.2	99.8	99.5	98.4	98.0	97.6	97.3	96.2
ロープ巻数	108.0	107.0	106.7	106.1	105.7	105.3	104.9	104.3	103.9	103.5	103.2	102.6	102.2	101.8	101.5	100.4	100.0	99.6	99.3	98.2
ロープ巻数	110.0	109.0	108.7	108.1	107.7	107.3	106.9	106.3	105.9	105.5	105.2	104.6	104.2	103.8	103.5	102.4	102.0	101.6	101.3	100.2
ロープ巻数	112.0	111.0	110.7	110.1	109.7	109.3	108.9	108.3	107.9	107.5	107.2	106.6	106.2	105.8	105.5	104.4	104.0	103.6	103.3	102.2
ロープ巻数	114.0	113.0	112.7	112.1	111.7	111.3	110.9	110.3	109.9	109.5	109.2	108.6	108.2	107.8	107.5	106.4	106.0	105.6	105.3	104.2
ロープ巻数	116.0	115.0	114.7	114.1	113.7	113.3	112.9	112.3	111.9	111.5	111.2	110.6	110.2	109.8	109.5	108.4	108.0	107.6	107.3	106.2
ロープ巻数	118.0	117.0	116.7	116.1	115.7	115.3	114.9	114.3	113.9	113.5	113.2	112.6	112.2	111.8	111.5	110.4	110.0	109.6	109.3	108.2
ロープ巻数	120.0	119.0	118.7	118.1	117.7	117.3	116.9	116.3	115.9	115.5	115.2	114.6	114.2	113.8	113.5	112.4	112.0	111.6	111.3	110.2
ロープ巻数	122.0	121.0	120.7	120.1	119.7	119.3	118.9	118.3	117.9	117.5	117.2	116.6	116.2	115.8	115.5	114.4	114.0	113.6	113.3	112.2
ロープ巻数	124.0	123.0	122.7	122.1	121.7	121.3	120.9	120.3	119.9	119.5	119.2	118.6	118.2	117.8	117.5	116.4	116.0	115.6	115.3	114.2
ロープ巻数	126.0	125.0	124.7	124.1	123.7	123.3	122.9	122.3	121.9	121.5	121.2	120.6	120.2	119.8	119.5	118.4	118.0	117.6	117.3	116.2
ロープ巻数	128.0	127.0	126.7	126.1	125.7	125.3	124.9	124.3	123.9	123.5	123.2	122.6	122.2	121.8	121.5	120.4	120.0	119.6	119.3	118.2
ロープ巻数	130.0	129.0	128.7	128.1	127.7	127.3	126.9	126.3	125.9	125.5	125.2	124.6	124.2	123.8	123.5	122.4	122.0	121.6	121.3	120.2
ロープ巻数	132.0	131.0	130.7	130.1	129.7	129.3	128.9	128.3	127.											





定格総荷重表

91.0tカウンタウエイ仕様

■クレーン付き主ブーム (91.0t)



ブーム長さ (m)	79.15						94.40						109.85						125.30					
	10	15	20	25	30	35	10	15	20	25	30	35	10	15	20	25	30	35	10	15	20	25	30	35
12.0	32.0/14.7	31.0/14.7	31.0/14.7	31.0/14.7	31.0/14.7	31.0/14.7	30.0/14.7	29.0/14.7	28.0/14.7	27.0/14.7	26.0/14.7	25.0/14.7	24.0/14.7	23.0/14.7	22.0/14.7	21.0/14.7	20.0/14.7	19.0/14.7	18.0/14.7	17.0/14.7	16.0/14.7	15.0/14.7	14.0/14.7	13.0/14.7
15.0	31.1	30.3	30.1	29.1	28.1	27.1	26.1	25.1	24.1	23.1	22.1	21.1	20.1	19.1	18.1	17.1	16.1	15.1	14.1	13.1	12.1	11.1	10.1	9.1
18.0	29.6	29.4	28.6	27.6	26.6	25.6	24.6	23.6	22.6	21.6	20.6	19.6	18.6	17.6	16.6	15.6	14.6	13.6	12.6	11.6	10.6	9.6	8.6	7.6
20.0	28.1	27.0	27.1	26.1	25.1	24.1	23.1	22.1	21.1	20.1	19.1	18.1	17.1	16.1	15.1	14.1	13.1	12.1	11.1	10.1	9.1	8.1	7.1	6.1
22.0	26.6	26.4	25.6	24.6	23.6	22.6	21.6	20.6	19.6	18.6	17.6	16.6	15.6	14.6	13.6	12.6	11.6	10.6	9.6	8.6	7.6	6.6	5.6	4.6
24.0	25.1	24.9	24.1	23.1	22.1	21.1	20.1	19.1	18.1	17.1	16.1	15.1	14.1	13.1	12.1	11.1	10.1	9.1	8.1	7.1	6.1	5.1	4.1	3.1
26.0	23.6	23.4	22.6	21.6	20.6	19.6	18.6	17.6	16.6	15.6	14.6	13.6	12.6	11.6	10.6	9.6	8.6	7.6	6.6	5.6	4.6	3.6	2.6	1.6
28.0	22.1	21.9	21.1	20.1	19.1	18.1	17.1	16.1	15.1	14.1	13.1	12.1	11.1	10.1	9.1	8.1	7.1	6.1	5.1	4.1	3.1	2.1	1.1	0.1
30.0	20.6	20.4	19.6	18.6	17.6	16.6	15.6	14.6	13.6	12.6	11.6	10.6	9.6	8.6	7.6	6.6	5.6	4.6	3.6	2.6	1.6	0.6	-	-
32.0	19.1	18.9	18.1	17.1	16.1	15.1	14.1	13.1	12.1	11.1	10.1	9.1	8.1	7.1	6.1	5.1	4.1	3.1	2.1	1.1	0.1	-	-	-
34.0	17.6	16.9	16.4	15.7	14.7	13.9	13.0	12.2	11.4	10.5	9.9	9.1	8.2	7.7	7.1	6.5	5.9	5.2	4.6	4.0	3.5	3.0	2.5	2.0
36.0	16.1	15.3	14.4	13.5	12.6	11.8	11.0	10.2	9.4	8.6	8.0	7.4	6.8	6.2	5.7	5.1	4.5	4.0	3.5	3.0	2.5	2.0	1.5	1.0
38.0	14.6	13.8	12.8	12.0	11.2	10.4	9.6	8.8	8.2	7.6	7.1	6.5	6.0	5.5	5.0	4.5	4.0	3.5	3.0	2.5	2.0	1.5	1.0	0.5
40.0	13.1	12.2	11.3	10.5	9.7	9.0	8.4	7.8	7.3	6.8	6.3	5.8	5.3	4.8	4.4	4.0	3.6	3.2	2.8	2.4	2.0	1.6	1.2	0.8
42.0	11.6	10.8	10.1	9.4	8.7	8.1	7.6	7.1	6.6	6.1	5.6	5.1	4.6	4.2	3.8	3.4	3.0	2.6	2.2	1.8	1.4	1.0	0.6	0.2
44.0	10.1	9.4	8.7	8.1	7.6	7.1	6.6	6.1	5.6	5.1	4.6	4.2	3.8	3.4	3.0	2.6	2.2	1.8	1.4	1.0	0.6	0.2	-	-
46.0	8.6	8.5	7.8	7.2	6.7	6.2	5.7	5.2	4.7	4.2	3.7	3.2	2.7	2.2	1.7	1.2	0.7	0.2	-	-	-	-	-	-
48.0	7.1	7.5	6.8	6.2	5.7	5.2	4.7	4.2	3.7	3.2	2.7	2.2	1.7	1.2	0.7	0.2	-	-	-	-	-	-	-	-
50.0	5.6	6.7	6.5	5.9	5.2	4.4	3.6	2.8	2.0	1.2	0.4	-	-	-	-	-	-	-	-	-	-	-	-	-
52.0	4.1	5.8	5.8	5.1	4.4	3.6	2.8	2.0	1.2	0.4	-	-	-	-	-	-	-	-	-	-	-	-	-	-
54.0	2.6	5.0	5.0	4.4	3.7	3.0	2.3	1.6	0.9	0.2	-	-	-	-	-	-	-	-	-	-	-	-	-	-
56.0	1.1	4.3	4.3	3.7	3.0	2.3	1.6	0.9	0.2	-	-	-	-	-	-	-	-	-	-	-	-	-	-	-
58.0	0.6	3.7	3.7	3.1	2.4	1.7	1.0	0.3	-	-	-	-	-	-	-	-	-	-	-	-	-	-	-	-
60.0	0.1	3.1	3.1	2.4	1.7	1.0	0.3	-	-	-	-	-	-	-	-	-	-	-	-	-	-	-	-	-

注1. 上表に示す定格総荷重は、水平面上の許容荷重における付て、旋回角10°以内、および移動式クレーン側吊钩で吊る前方安が1.15以上です。  
 2. 吊钩につり上げられる荷重は、上表の定額総荷重からフックなどのつり具一部の質量を差し引いた値です。  
 3. 吊钩質量は、吊钩の質量に吊钩の質量を加えた値です。  
 4. カウンタウエイは、標準仕様(91.0t)からつり荷の中心までの水平距離です。  
 5. 表中の0.000は、規格に準って表示する値であり、0.001未満の値は表示されません。  
 6. 表中の0.000は、規格に準って表示する値であり、0.001未満の値は表示されません。  
 7. 表中の0.000は、規格に準って表示する値であり、0.001未満の値は表示されません。

フック仕様	吊钩質量 (kg)	吊钩質量 (kg)	吊钩質量 (kg)	吊钩質量 (kg)	吊钩質量 (kg)
標準仕様	100	100	100	100	100
オプション仕様	150	150	150	150	150

移送・輸送時の質量と外形寸法

本体	個数	外形寸法 (mm)	質量 (kg)
作業姿勢 基本フレーム ( 200/125t フック )	1		約 211,000
本体 ( ロアフレーム付き Aフレーム付き フライドル付き 起伏ロープ付き フロントロープ付き )	1		46,500
本体 ( Aフレーム付き フライドル付き 起伏ロープ付き フロントロープ付き )	1		30,700
本体 ( Aフレーム無し フライドル無し 起伏ロープ無し 起伏ワインチ無し フロントロープ付き )	1		23,300
ロアフレーム ジャッキビーム 4 個付き	1		15,800

移送・輸送時の質量と外形寸法

本体	個数	外形寸法 (mm)	質量 (kg)
作業姿勢 36.55m タワー + 27.43m タワーギブ	1		約 225,000
本体 ( ロアフレーム付き Aフレーム付き フライドル付き タワー起伏ロープ付き タワーギブ起伏ロープ付き フロントロープ付き )	1		47,700
本体 ( Aフレーム付き フライドル付き タワー起伏ロープ付き タワーギブ起伏ロープ付き フロントロープ付き )	1		31,900
本体 ( Aフレーム無し フライドル無し タワー起伏ワインチ無し タワーギブ起伏ロープ無し フロントロープ付き )	1		24,500
ロアフレーム ジャッキビーム 4 個付き	1		15,800

移送・輸送時の質量と外形寸法

名称	個数	外形寸法(mm)	質量(kg)	名称	個数	外形寸法(mm)	質量(kg)
カウンタウエイト (ベース)	1		11,000	ロアウエイト	2		9,000 (個)
カウンタウエイト (A)	1		8,800	ジャッキシリンダ	4		500 (個)
カウンタウエイト (B)	1		8,900	下ブーム コネクティブ付き バックストップ付き	1 4 2		4,000
カウンタウエイト (C)	1		8,900	上ブーム ヘッド機構付き	1		3,200
カウンタウエイト (D)	1		9,000	9.15 m エクステンションブーム コネクティブ付き デフレクタロー付き ペンダントロー無し	1 4 2		1,650
カウンタウエイト (E)	3		7,600 (個)	6.10 m エクステンションブーム コネクティブ付き デフレクタロー付き ペンダントロー無し	1 4 1		1,200
カウンタウエイト (F)	3		7,200 (個)	3.05 m エクステンションブーム コネクティブ付き デフレクタロー付き ペンダントロー無し	1 4 1		730
クローラ(組立)	2		22,200 (個)	4.55 m エクステンションブーム コネクティブ付き デフレクタロー付き スライダロー付き ペンダントロー無し	1 4 1 1		1,150

移送・輸送時の質量と外形寸法

名称	個数	外形寸法(mm)	質量(kg)	名称	個数	外形寸法(mm)	質量(kg)
3.05 m エクステンションブーム (ライト)	1		400	ハンガ	1		600
6.10 m エクステンションブーム (ライト)	1		700	200 t フック	1		3,000
9.15 m エクステンションブーム (ライト)	1		900	125 t フック ※ 200 t フック共用	1		2,600
上ブーム ヘッド機構付き (ライト) ※ タワージブ共用	1		1,800	80 t フック	1		1,400
クレーンジブ下 コネクティブ付き ジブマス付き	1 4 1		1,250	35/25 t フック	1		900
6.10 m エクステンションブーム クレーンジブ コネクティブ付き	1 4		400	13.5 t フック	1		600
クレーンジブ上	1		650				
ショートジブ	1		300				

移送・輸送時の質量と外形寸法

名称	個数	外形寸法(mm)	質量(kg)	名称	個数	外形寸法(mm)	質量(kg)
6.10m特設 エクステンションフォーム コネクトピン付き テフロンローラー付き ハンダントローブ無し	1 4 1		1,970	タワージブ フライドル	1		500
8.15m特設 エクステンションフォーム コネクトピン付き テフロンローラー付き ハンダントローブ無し	1 4 2		1,800	タワージブ ハンガ	1		750
タワー上 ガイローラー付き	1 1		1,500	ローラー ブラケット	1		400
タワージブ下 釘コネクトピン付 コネクトピン付	1 1 4		2,100	フロントジャッキ リアジャッキ	1		3,600
扇形ポスト	1		1,600	その他			1,000

装備品一覧

標準装備品

(本体標準装備品)

下部走行体

- 1,120mm一体シャーシ
- ロー昇降ステップ
- サイドフレーム連結装置
- ロックチャッキアップ装置
- 水分离器

上部旋回体

- キャブ昇降ステップ (フロント、リヤ、両側)
- アンダーカバー (ベッド下面)
- 前照灯 (2灯)
- バックミラー (左右)
- フレーム昇降シンジダ
- 車中船形装置 (A フレームアクスル、旋回輪用)
- ドラム回転感知装置 (フロント、リヤ、両側)
- 上下脱着装置
- アームチェアレバー
- ドラムフランジカバー
- フォームフォートピン脱着機構
- 主軸フリー無ウインチ

キャブ

- エアコン (デフロスター無し)
- サンバイザー
- サンシェード
- ウィンドウシャッターワイパ (両側、両向き)
- セットバックヒーター
- AM/FMラジオ (取付付き)
- 室内灯
- アブセルダリダ
- カップホルダ
- シガレットライタ
- 灰皿
- 24V電源
- フロアマット

安全装置

- モーメントリミッタ
- ML外部表示灯
- ロックレバー
- 個別レバーロック (巻上、巻下、走行)
- オートドラムロック (起伏)
- ドラムロック (フロント、リヤ)
- 旋回ロック
- 旋回警報装置
- 走行警報装置
- 自動スローダウン (緩停止)
- 第2過巻防止装置
- ボイスアラーム
- モニターパネル
- プレーキ掛け忘れ防止装置
- エンジン非常停止スイッチ (運転室内)
- 標柱計

その他

- 標準付属品 (ワッシャー、ナット、ボルト)
- 標準付属品 (ワッシャー、ナット、ボルト)
- 標準付属品 (ワッシャー、ナット、ボルト)
- 標準付属品 (ワッシャー、ナット、ボルト)

(アタッチメント標準装備品)

クレーン仕様

- 15.25m 基本フォーム (下フォーム: 7.6m)
- 200t フック (125t フック: 5 牽+ハンガー: 3 牽)
- フック過巻防止装置
- フロントドラムロープ
- フォーム起伏ロープ

タワークレーン仕様 (タワー最長時)

- 64.00m タワーフォーム (タワー下フォーム: 7.6m, 6.1m, 9.15m X 2, 3.05m X 2, 6.1m, 9.15m X 2, タワー上フォーム: 1.15m)
- 51.80m タワージブ (タワー下ジブ: 9.15m, 3.05m X 2, 9.15m X 3, タワー上: 9.15m)
- タワー兼用バックストップ
- タワー兼用フォーム高さ計
- 35t/25t フック (1 牽)
- 風速計
- フロントドラムロープ
- タワー兼用フォーム起伏ロープ (クレーン仕様でクレーンジブ/シヨートジブ使用時の巻上ロープとしても使用可能)
- タワー兼用フォーム起伏ロープ
- 扇形ポスト過巻防止装置
- フック過巻防止装置
- タワー兼用過巻防止装置
- タワー兼用過巻防止装置
- タワー兼用過巻防止装置
- タワー兼用過巻防止装置
- タワー兼用過巻防止装置
- タワー兼用過巻防止装置