

HITACHI SUMITOMO

SCX1200-2

SCX1200-2

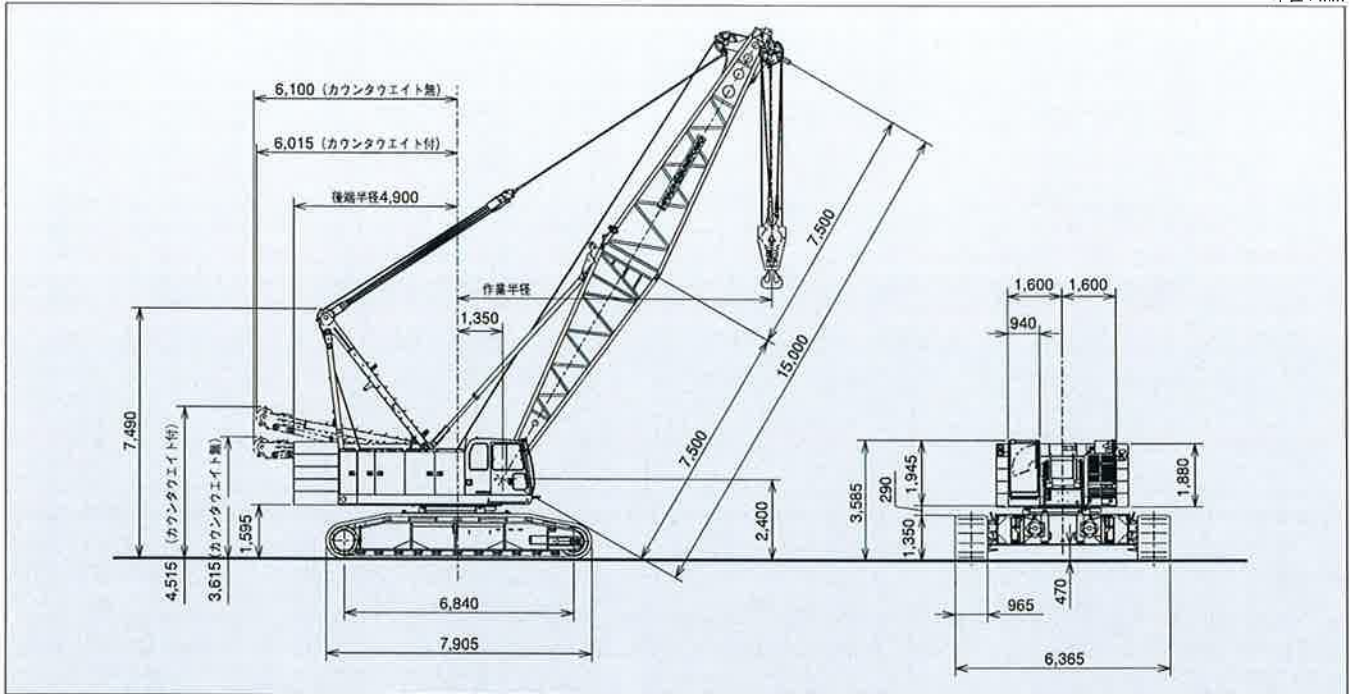
The New World Standard Crawler Crane



SCX1200-2

■ 寸法図

単位：mm



■ 仕様

	クレーン仕様	タワー仕様	コラム仕様
最大吊り上げ荷重×作業半径 t×m	120×4.5	20×14.0	—
基本ブーム長さ m	15	—	15
最長ブーム長さ m	72	—	27
最長クレーンジブ長さ m	10~28	—	—
ブーム+クレーンジブ最長 m	60+28 63+22	—	—
タワー長さ m	—	28.35~52.35	—
タワージブ長さ m	—	22.5~43.5	—
タワー+タワージブ最長 m	—	52.35+43.5	—
巻上/巻下ロープ速度* m/min	110/110	110/110	75/75 (支持および開閉ロープ速度)
ブーム起伏ロープ速度* m/min	46	46	46
タワージブ起伏ロープ速度* m/min	—	37	—
旋回速度 min ⁻¹ (rpm)	1.9	1.9	1.9
走行速度 高速/低速 km/h	1.7/1.0	1.7/1.0	1.7/1.0
登坂能力 %(度)	30 (17)	30 (17)	30 (17)
バケット容量 m ³	—	—	2.5
コラム許容グロス質量 t	—	—	10.0
最大掘削深さ m	—	—	36
エンジン名称	いすゞ 6HK1X	いすゞ 6HK1X	いすゞ 6HK1X
定格出力 kW/min ⁻¹ (PS/rpm)	212/2,000 (288/2,000)	212/2,000 (288/2,000)	212/2,000 (288/2,000)
接地圧 kPa(kgf/cm ²)	85 (0.87) (基本ブーム 120tフック付)	93 (0.95) (タワー+タワージブ最長)	89 (0.91) (基本ブーム 2.5m ³ バケット付)
全装備質量 t	約117 (基本ブーム 120tフック付)	約130 (タワー+タワージブ最長)	約122 (基本ブーム 2.5m ³ バケット付)

<注>*印は負荷により速度変化します。

- カタログに掲載した内容は、予告なく変更することがあります。
- 掲載写真は販売仕様と一部異なる場合があります。
- 掲載写真はカタログ用にポーズをつけて撮影したものです。
機械を離れるときは、必ず作業装置を接地させるなど、安全に心掛けてください。

- 掲載写真の色は印刷の関係上、実物と異なる場合があります。
- 本機の使用にあたっては取扱説明書を必ずお読みください。
- 吊り上げ荷重5トン以上の移動式クレーンの運転には「移動式クレーン運転免許証」が必要です。
また、クレーン以外で使用の際は、該当する運転資格または講習等の修了証の取得者に限ります。

お問い合わせは…

日立住友重機械建機クレーン株式会社

本社：東京都台東区東上野 6-9-3 号 住友不動産上野ビル 8 号館
Tel:03-3845-1396 Fax:03-3845-1394 <http://www.hsc-crane.com>

HITACHI SUMITOMO

SCX1200₋₂

HYDRAULIC CRAWLER CRANE

Specifications

目次

クレーン仕様

- 寸法図/仕様 3
- ブームおよびジブの標準構成表 4
- 作業範囲図 6
- 定格総荷重表 (45 tカウンタウエイ仕様) 7
- ショートジブ 7
- ショートジブ付き主ブーム 8
- クレーンジブ 9
- クレーンジブ付き主ブーム 11
- 第3ドラム使用時の主ブーム 13
- 第3ドラム使用時のショートジブ付き主ブーム 13

クレーン&タワー仕様

- タワーブームクレーン 14
- 寸法図/仕様 14
- ブームおよびジブの標準構成表 15
- 定格総荷重表 (45 tカウンタウエイ仕様) 16
- 主ブーム 16
- ショートジブ 17
- ショートジブ付き主ブーム 17
- クレーンジブ 18
- クレーンジブ付き主ブーム 20

タワークレーン

- 寸法図/仕様 22
- ブームおよびジブの標準構成表 23
- 作業範囲図 24
- 定格総荷重表 25

- 28.35 m タワー
- 31.35 m タワー
- 34.35 m タワー
- 37.35 m タワー
- 40.35 m タワー
- 43.35 m タワー
- 46.35 m タワー
- 49.35 m タワー
- 52.35 m タワー

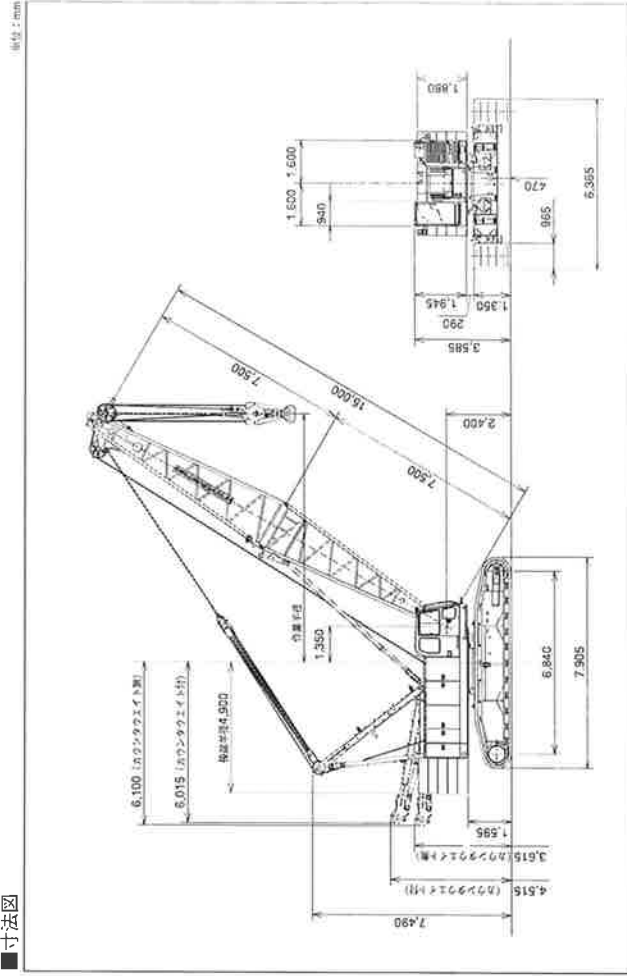
クラムシエル

- 寸法図/仕様 38
- 寸法図、仕様、パケット、作業範囲、定格総荷重表

テクニカルデータ

- 移送・輸送時の質量と外形寸法 40
- 装備品一覧 44
- 標準装備品 44
- 標準装備・オプション一覧 46

■ 寸法図



■ 仕様

クレーン仕様	
最大つり上げ荷重×作業半径	1×m
基本ブーム長さ	15
最小ブーム長さ	7.2
最大クレーンジブ長さ	28
ブーム+クレーンジブ長さ	60+28
最大クレーンジブ長さ	63+22
最大クレーンジブ長さ	110+110
最大クレーンジブ長さ	46
最大クレーンジブ長さ	30/17
最大クレーンジブ長さ	1.7/1.0
最大クレーンジブ長さ	いすゞ・D6HKIX
最大クレーンジブ長さ	212/2,000
最大クレーンジブ長さ	(288/2,000)
最大クレーンジブ長さ	85(0.87)
最大クレーンジブ長さ	(基本ブーム 120 t/フレック)
最大クレーンジブ長さ	約117
最大クレーンジブ長さ	1 (基本ブーム 120 t/フレック)

＜注＞ ●印は負荷により速度変化します
 ●印は、国際単位 (SI) に基づいて表示します。() 内は、従来の単位表示
 を参考値として併記します。

フロント・リアドラムロープ掛数と吊上荷重

フック 容量(t)	定格吊上荷重の最大値(t)										
	11本掛	10本掛	9本掛	8本掛	7本掛	6本掛	5本掛	4本掛	3本掛	2本掛	1本掛
120	120.0	110.0	99.0	89.0	77.0	66.0	55.0	44.0	—	—	—
80	—	—	—	80.0	77.0	66.0	55.0	44.0	—	—	—
70	—	—	—	—	70.0	66.0	55.0	44.0	33.0	22.0	—
50	—	—	—	—	—	—	—	50.0	44.0	—	—
30	—	—	—	—	—	—	—	—	—	30.0	22.0
11	—	—	—	—	—	—	—	—	—	—	11.0

第3ドラムロープ掛数と吊上荷重

フック 容量(t)	定格吊上荷重の最大値(t)					
	7本掛	6本掛	5本掛	4本掛	3本掛	2本掛
70	70.0	66.0	—	—	—	—
50	—	—	50.0	44.0	—	—
30	—	—	—	—	30.0	20.0

フック質量

180 t	1,760 kg
90 t	1,490 kg
70 t	1,010 kg
50 t	900 kg
30 t	730 kg
11 t	370 kg

ブームおよびジブの標準構成表

ブーム長さ (m)	ブーム構成	ブーム長さ (m)	ブーム構成
15.0		45.0	★
18.0		48.0	★
21.0	★	51.0	★
24.0	★	54.0	★
27.0	★	57.0	★
30.0	★	60.0	★
33.0	★	63.0	★
36.0	★	66.0	★
39.0	★	69.0	★
42.0	★	72.0	★

★印の付いた構成は、そのアタッチメント長さで購入する場合の推奨ブーム構成を示します。

■ショートジブ取付可能ブーム長さ

ブーム長さ (m)	15.0	18.0	21.0	24.0	27.0	30.0	33.0	36.0	39.0	42.0	45.0	48.0	51.0	54.0	57.0	60.0	63.0	66.0	69.0	72.0	
ショートジブ取付	○	○	○	○	○	○	○	○	○	○	○	○	○	○	○	○	○	○	○	○	○

(○：可 X：不可)

■ジブ (オフセット角 10° および 30°)

ジブ長さ (m)	ジブ構成
10.0	
16.0	
22.0	
28.0	

■ジブ取付可能ジブ長さ (オフセット角 10° および 30°)

ジブ長さ	ブーム長さ (m)																				
	15.0	18.0	21.0	24.0	27.0	30.0	33.0	36.0	39.0	42.0	45.0	48.0	51.0	54.0	57.0	60.0	63.0	66.0	69.0	72.0	
10.0	X	X	X	X	X	X	X	X	X	○	○	○	○	○	○	○	○	○	○	○	X
16.0	X	X	X	X	X	X	X	X	X	○	○	○	○	○	○	○	○	○	○	○	X
22.0	X	X	X	X	X	X	X	X	X	○	○	○	○	○	○	○	○	○	○	○	X
28.0	X	X	X	X	X	X	X	X	X	○	○	○	○	○	○	○	○	○	○	○	X

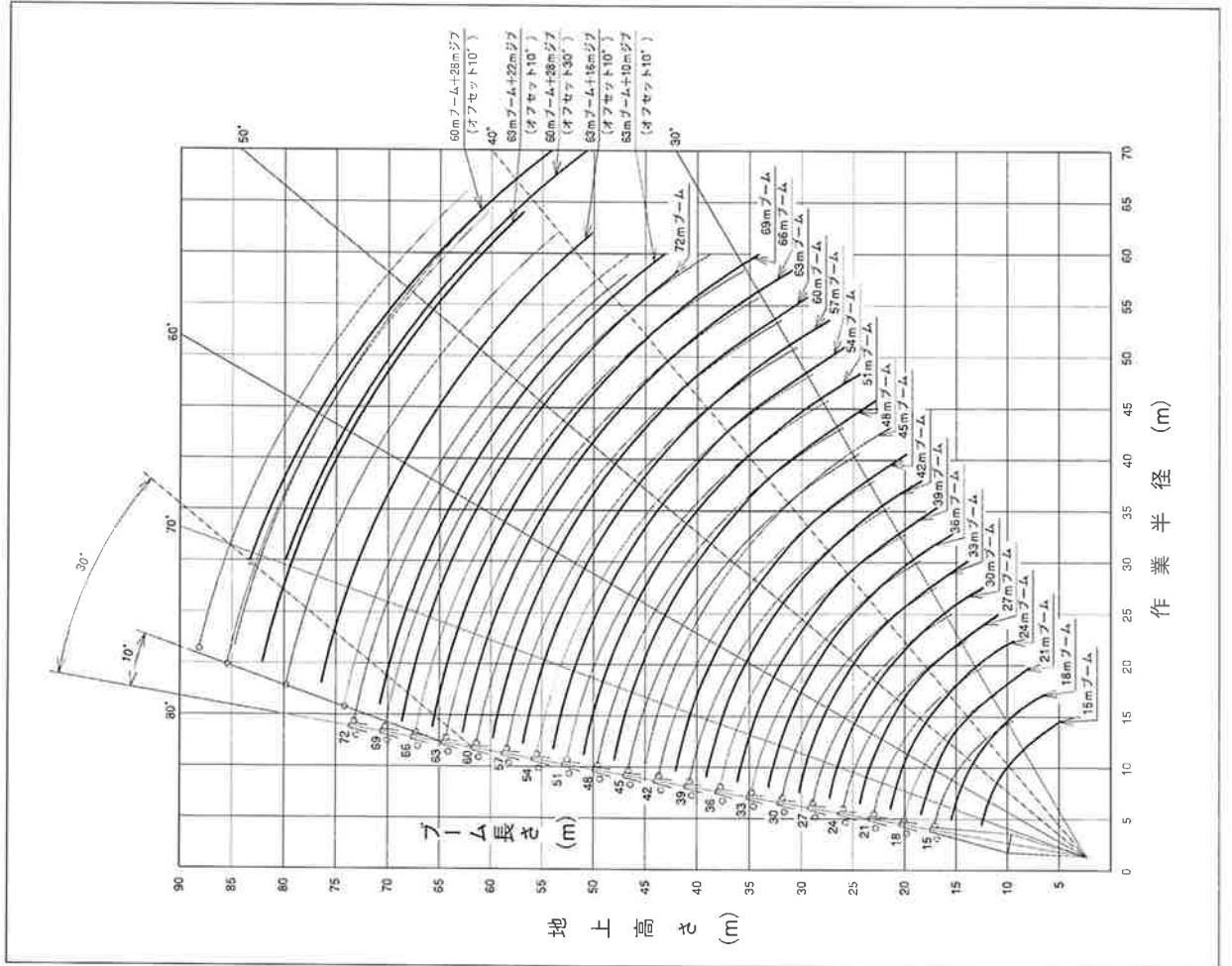
(○：可 X：不可)

■図示省略寸法

期記号	ブーム長さ (m)	
	使用箇所	ジブ長さ (m)
3	3.00	5.00
6	6.00	6.00
7.5	7.50	
9	9.00	

期記号	ジブ長さ (m)	
	使用箇所	ブーム長さ (m)
5	5.00	
6	6.00	

作業範囲図



定格総荷重表

45tカウンタウエイ仕様

■主ブーム

作業半径 (m)	15	18	21	24	27	30	33	36	39	42	45	48	51	54	57	60	63	66	69	72	
4.5	120.0	110.0	100.0	90.0	80.0	70.0	60.0	50.0	40.0	30.0	20.0	10.0									
5.0	99.2	95.4	91.6	87.8	84.0	80.2	76.4	72.6	68.8	65.0	61.2	57.4	53.6	49.8	46.0	42.2	38.4	34.6	30.8	27.0	23.2
7.0	85.5	82.7	79.9	77.1	74.3	71.5	68.7	65.9	63.1	60.3	57.5	54.7	51.9	49.1	46.3	43.5	40.7	37.9	35.1	32.3	29.5
8.0	72.0	70.0	68.0	66.0	64.0	62.0	60.0	58.0	56.0	54.0	52.0	50.0	48.0	46.0	44.0	42.0	40.0	38.0	36.0	34.0	32.0
10.0	51.4	50.0	48.6	47.2	45.8	44.4	43.0	41.6	40.2	38.8	37.4	36.0	34.6	33.2	31.8	30.4	29.0	27.6	26.2	24.8	23.4
12.0	39.8	39.2	38.6	38.0	37.4	36.8	36.2	35.6	35.0	34.4	33.8	33.2	32.6	32.0	31.4	30.8	30.2	29.6	29.0	28.4	27.8
14.0	32.3	32.2	32.1	32.0	31.9	31.8	31.7	31.6	31.5	31.4	31.3	31.2	31.1	31.0	30.9	30.8	30.7	30.6	30.5	30.4	30.3
16.0	28.0	28.0	28.0	28.0	28.0	28.0	28.0	28.0	28.0	28.0	28.0	28.0	28.0	28.0	28.0	28.0	28.0	28.0	28.0	28.0	28.0
20.0	20.0	20.0	20.0	20.0	20.0	20.0	20.0	20.0	20.0	20.0	20.0	20.0	20.0	20.0	20.0	20.0	20.0	20.0	20.0	20.0	20.0
22.0	17.0	17.0	17.0	17.0	17.0	17.0	17.0	17.0	17.0	17.0	17.0	17.0	17.0	17.0	17.0	17.0	17.0	17.0	17.0	17.0	17.0
24.0	15.0	15.0	15.0	15.0	15.0	15.0	15.0	15.0	15.0	15.0	15.0	15.0	15.0	15.0	15.0	15.0	15.0	15.0	15.0	15.0	15.0
26.0	13.0	13.0	13.0	13.0	13.0	13.0	13.0	13.0	13.0	13.0	13.0	13.0	13.0	13.0	13.0	13.0	13.0	13.0	13.0	13.0	13.0
28.0	11.0	11.0	11.0	11.0	11.0	11.0	11.0	11.0	11.0	11.0	11.0	11.0	11.0	11.0	11.0	11.0	11.0	11.0	11.0	11.0	11.0
30.0	10.0	10.0	10.0	10.0	10.0	10.0	10.0	10.0	10.0	10.0	10.0	10.0	10.0	10.0	10.0	10.0	10.0	10.0	10.0	10.0	10.0
32.0	9.0	9.0	9.0	9.0	9.0	9.0	9.0	9.0	9.0	9.0	9.0	9.0	9.0	9.0	9.0	9.0	9.0	9.0	9.0	9.0	9.0
34.0	8.0	8.0	8.0	8.0	8.0	8.0	8.0	8.0	8.0	8.0	8.0	8.0	8.0	8.0	8.0	8.0	8.0	8.0	8.0	8.0	8.0
36.0	7.0	7.0	7.0	7.0	7.0	7.0	7.0	7.0	7.0	7.0	7.0	7.0	7.0	7.0	7.0	7.0	7.0	7.0	7.0	7.0	7.0
38.0	6.0	6.0	6.0	6.0	6.0	6.0	6.0	6.0	6.0	6.0	6.0	6.0	6.0	6.0	6.0	6.0	6.0	6.0	6.0	6.0	6.0
40.0	5.0	5.0	5.0	5.0	5.0	5.0	5.0	5.0	5.0	5.0	5.0	5.0	5.0	5.0	5.0	5.0	5.0	5.0	5.0	5.0	5.0
42.0	4.0	4.0	4.0	4.0	4.0	4.0	4.0	4.0	4.0	4.0	4.0	4.0	4.0	4.0	4.0	4.0	4.0	4.0	4.0	4.0	4.0
44.0	3.0	3.0	3.0	3.0	3.0	3.0	3.0	3.0	3.0	3.0	3.0	3.0	3.0	3.0	3.0	3.0	3.0	3.0	3.0	3.0	3.0
46.0	2.0	2.0	2.0	2.0	2.0	2.0	2.0	2.0	2.0	2.0	2.0	2.0	2.0	2.0	2.0	2.0	2.0	2.0	2.0	2.0	2.0
48.0	1.0	1.0	1.0	1.0	1.0	1.0	1.0	1.0	1.0	1.0	1.0	1.0	1.0	1.0	1.0	1.0	1.0	1.0	1.0	1.0	1.0
50.0	0.0	0.0	0.0	0.0	0.0	0.0	0.0	0.0	0.0	0.0	0.0	0.0	0.0	0.0	0.0	0.0	0.0	0.0	0.0	0.0	0.0

■ショートジブ

作業半径 (m)	15	18	21	24	27	30	33	36	39	42	45	48	51	54	57	60	63	66	69	
5.0	110.0	100.0	90.0	80.0	70.0	60.0	50.0	40.0	30.0	20.0	10.0									
7.0	95.4	91.6	87.8	84.0	80.2	76.4	72.6	68.8	65.0	61.2	57.4	53.6	49.8	46.0	42.2	38.4	34.6	30.8	27.0	23.2
9.0	82.7	79.9	77.1	74.3	71.5	68.7	65.9	63.1	60.3	57.5	54.7	51.9	49.1	46.3	43.5	40.7	37.9	35.1	32.3	29.5
11.0	71.5	70.0	68.6	67.2	65.8	64.4	63.0	61.6	60.2	58.8	57.4	56.0	54.6	53.2	51.8	50.4	49.0	47.6	46.2	44.8
13.0	61.2	60.8	60.4	60.0	59.6	59.2	58.8	58.4	58.0	57.6	57.2	56.8	56.4	56.0	55.6	55.2	54.8	54.4	54.0	53.6
15.0	51.9	51.8	51.7	51.6	51.5	51.4	51.3	51.2	51.1	51.0	50.9	50.8	50.7	50.6	50.5	50.4	50.3	50.2	50.1	50.0
17.0	43.5	43.5	43.5	43.5	43.5	43.5	43.5	43.5	43.5	43.5	43.5	43.5	43.5	43.5	43.5	43.5	43.5	43.5	43.5	43.5
19.0	35.1	35.1	35.1	35.1	35.1	35.1	35.1	35.1	35.1	35.1	35.1	35.1	35.1	35.1	35.1	35.1	35.1	35.1	35.1	35.1
21.0	27.0	27.0	27.0	27.0	27.0	27.0	27.0	27.0	27.0	27.0	27.0	27.0	27.0	27.0	27.0	27.0	27.0	27.0	27.0	27.0
23.0	19.0	19.0	19.0	19.0	19.0	19.0	19.0	19.0	19.0	19.0	19.0	19.0	19.0	19.0	19.0	19.0	19.0	19.0	19.0	19.0
25.0	11.0	11.0	11.0	11.0	11.0	11.0	11.0	11.0	11.0	11.0	11.0	11.0	11.0	11.0	11.0	11.0	11.0	11.0	11.0	11.0
27.0	3.0	3.0	3.0	3.0	3.0	3.0	3.0	3.0	3.0	3.0	3.0	3.0	3.0	3.0	3.0	3.0	3.0	3.0	3.0	3.0

注1. 上表に示す定格総荷重は、水平線以上の位置における吊り荷の重量で、吊り荷の重量は、吊り荷の重量と、吊り荷の重量との和を指す。
 注2. 吊り荷の重量は、吊り荷の重量と、吊り荷の重量との和を指す。
 注3. □(ハッチング)内の値は積載に基づいています。
 注4. 作業半径とは、吊り荷をついた状態での旋回中心から吊り荷の重心までの水平距離を指す。
 注5. カウンタウエイ仕様は、標準仕様(45t)です。
 注6. 表中の○(ハッチング)は、標準仕様(作業半径6m)を示します。

定格総荷重表

45tカウンタウエイト仕様

■ショーゾブ付き主ブーム

Table with columns for boom length (m) from 15 to 69 and rows for counterweight (kg) from 4.5 to 80.0. Includes a crane diagram and a note about crane specifications.

定格総荷重表

45tカウンタウエイト仕様

■クレーンジブ

Table with columns for boom length (m) from 10 to 36 and rows for counterweight (kg) from 10.0 to 66.2. Includes a crane diagram and a note about crane specifications.

Table with columns for boom length (m) from 10 to 28 and rows for counterweight (kg) from 10.0 to 66.2. Includes a crane diagram and a note about crane specifications.

注) 1. 上表に示す定格総荷重は、水平面上の定置荷役における値で、転倒荷重の78%以内および移動式クレーン構造規格で定める節分安定度1.15以上です。

定格総荷重表

45tカウンタウエイト仕様

クレーン仕様

Table with columns for boom length (10, 16, 22, 28, 30, 35, 40, 45m) and counterweight height (10, 16, 22, 28, 30, 35, 40, 45m). Rows include boom length, counterweight height, and working load capacity.

Table with columns for boom length (10, 16, 22, 28, 30, 35, 40, 45m) and counterweight height (10, 16, 22, 28, 30, 35, 40, 45m). Rows include boom length, counterweight height, and working load capacity.

注1. 上表に示す定格総荷重は、水平堅土上の設置荷役における値で、転倒荷重の78%以内および修築式クレーン構造規格で定められる前方安定度1.5以上です。

定格総荷重表

45tカウンタウエイト仕様

クレーン仕様

Table with columns for boom length (10, 16, 22, 28, 30, 35, 40, 45m) and counterweight height (10, 16, 22, 28, 30, 35, 40, 45m). Rows include boom length, counterweight height, and working load capacity.

Table with columns for boom length (10, 16, 22, 28, 30, 35, 40, 45m) and counterweight height (10, 16, 22, 28, 30, 35, 40, 45m). Rows include boom length, counterweight height, and working load capacity.

Table with columns for boom length (10, 16, 22, 28, 30, 35, 40, 45m) and counterweight height (10, 16, 22, 28, 30, 35, 40, 45m). Rows include boom length, counterweight height, and working load capacity.

注1. 上表に示す定格総荷重は、水平堅土上の設置荷役における値で、転倒荷重の78%以内および修築式クレーン構造規格で定められる前方安定度1.5以上です。

定格総荷重表

45tカウンタウエイ特仕様

■ クレーンジブ付き主ブーム

Table with columns for boom length (m) and jib height (m), and rows for counterweight (t) from 11 to 53. Includes a crane diagram and a small table for jib height.

Small table for jib height (m) with columns for boom length (m) and jib height (m).

注) 1. 上表に示す定格総荷重は、水平堅土上の定置荷重における値で、転倒荷重の78%以内および旋回クレーン機出射後で定められた出射角15°以上です。2. 実際に吊り上げられる荷重は、上表の定格総荷重からフックなどのつり具一切の質量を差し引いた値です。3. □(ハッチング)部の値は強度に基づいています。4. 作業半径とは、荷をついた状態での旋回中心からつり荷の重心までの水平距離を示します。5. カウンタウエイ特仕様は、標準仕様(45t)です。6. 表中の○/○は、定格総荷重/作業半径 m を示します。

定格総荷重表

45tカウンタウエイ特仕様

■ 第3ドラム使用時の主ブーム

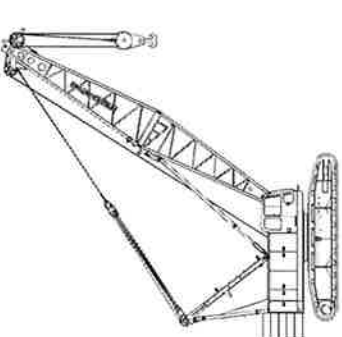
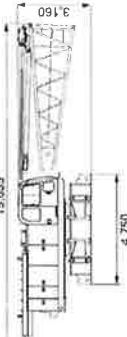
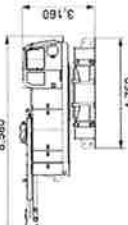

Table with columns for boom length (m) and rows for counterweight (t) from 4.0 to 56.0. Includes a crane diagram.

■ 第3ドラム使用時のショートジブ付き主ブーム

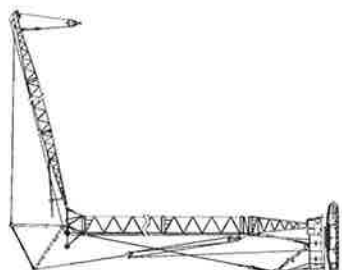

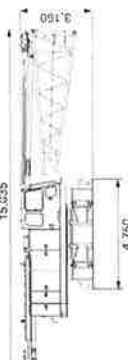
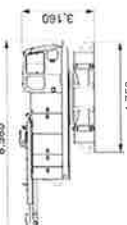

Table with columns for boom length (m) and rows for counterweight (t) from 4.0 to 56.0. Includes a crane diagram.

注) 1. 上表に示す定格総荷重は、水平堅土上の定置荷重における値で、転倒荷重の78%以内および旋回クレーン機出射後で定められた出射角15°以上です。2. 実際に吊り上げられる荷重は、上表の定格総荷重からフックなどのつり具一切の質量を差し引いた値です。3. □(ハッチング)部の値は強度に基づいています。4. 作業半径とは、荷をついた状態での旋回中心からつり荷の重心までの水平距離を示します。5. カウンタウエイ特仕様は、標準仕様(45t)です。6. 表中の○/○は、定格総荷重/作業半径 m を示します。

移送・輸送時の質量と外形寸法

本体	個数	外形寸法(mm)	質量(kg)
作業姿勢 基本ブーム付き (120tフック付き)	1		約 117,000
本体 A フレーム付 下ブーム付 起伏ロープ付 フロントドラムワイヤロープ付 ジャッキアップ装置付 (フロート無し)	1		38,000
本体 A フレーム付 起伏ロープ付 フロントドラムワイヤロープ付 ジャッキアップ装置付 (フロート無し)	1		35,300
本体 A フレーム無し ワイヤロープ無し ジャッキアップ装置無し (フロート無し)	1		30,000

移送・輸送時の質量と外形寸法

本体	個数	外形寸法(mm)	質量(kg)
作業姿勢 52.35m タワー + 43.50m タワージブ	1		約 130,000
本体 A フレーム付 1m 中間ブーム付 タワージブアライメント+タワーシフトハンガ付 起伏ロープ付 フロントドラムワイヤロープ付 タワージブ起伏ロープ付 ジャッキアップ装置付 (フロート無し)	1		40,500
本体 A フレーム付 下ブーム付 起伏ロープ付 フロントドラムワイヤロープ付 ジャッキアップ装置付 (フロート無し)	1		38,100
本体 A フレーム付 起伏ロープ付 フロントドラムワイヤロープ付 ジャッキアップ装置付 (フロート無し)	1		35,300
本体 A フレーム無し ワイヤロープ無し ジャッキアップ装置無し (フロート無し)	1		30,000

移送・輸送時の質量と外形寸法

名称	個数	外形寸法(mm)	質量(kg)	名称	個数	外形寸法(mm)	質量(kg)
クローラ(ASSY)	2 (1台分)		14,100 X 2	1m 中間ブーム (タワー用ブーム) ペンダントロープ無し	1		660
カウンタウエイト (A)	1		9,400	3m 中間ブーム ペンダントロープ無し	1		460
カウンタウエイト (B)	1		8,900	6m 中間ブーム ペンダントロープ無し	1		770
カウンタウエイト (C)	2 (1台分)		8,900 X 2	9m 中間ブーム ペンダントロープ無し	1		1,100
カウンタウエイト (D)	1		8,900	9m 特殊中間ブーム ペンダントロープ無し	1		1,200
A フレーム	1		2,600	9m 特殊中間ブーム ペンダントロープ無し	1		1,200
ブライドル	1		430	クレーンジブ下 ジブマスト付	1		580
下ブーム ブームストップ付	1		2,600	クレーンジブ上	1		290
上ブーム ペンダントロープ無し	1		2,200	6m 中間 クレーンジブ	1		190

移送・輸送時の質量と外形寸法

名称	個数	外形寸法(mm)	質量(kg)	名称	個数	外形寸法(mm)	質量(kg)
シヨーτζブ	1		400	タワージブ下 ジブストップ付	1		1,100
ハンガ	1		290	タワージブ上 ジブキャッチ付	1		1,100
120 t フック	1		1,740	3m 中間 タワージブ	1		210
80 t フック	1		1,490	6m 中間 タワージブ	1		360
70 t フック	1		1,010	9m 中間 タワージブ	1		510
50 t フック	1		900	スイングレバー	1		1,200
30 / 15t フック	1		730	タワー上 リンク付 ガイドローラ付	1		1,300
11 t フック	1		370	タワージブライドル タワージブハンガ	1		1,100
				ジャッキビーム	4 (1台分)		940 X 4