



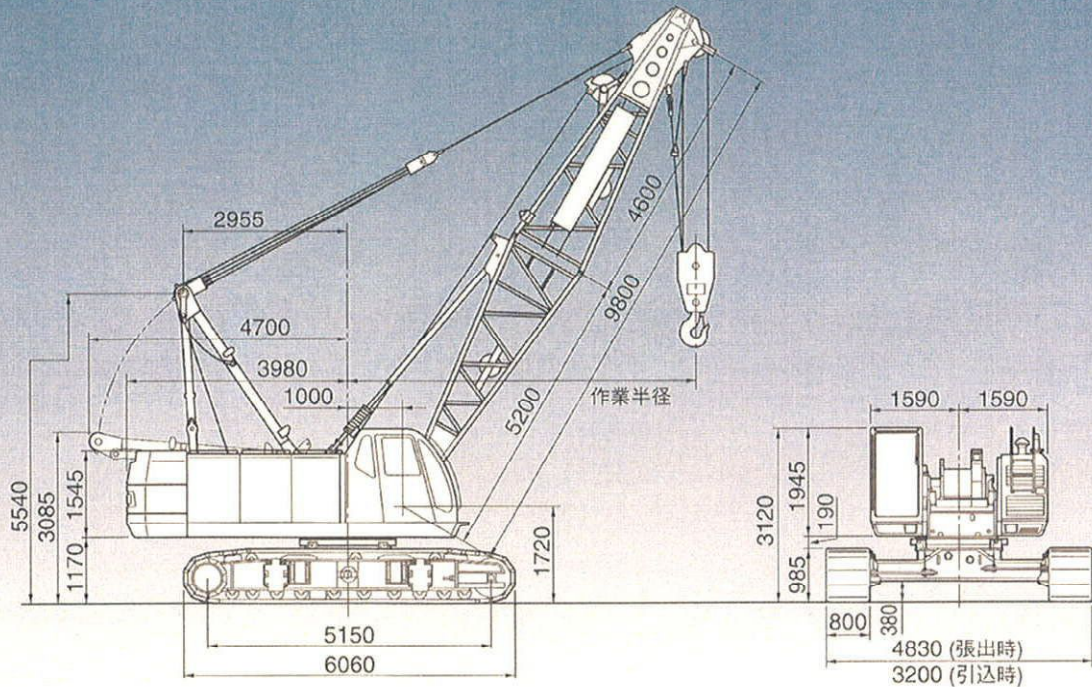
SUMITOMO

クローラクレーン

SC500-3

SC650-3





■主要仕様 (SC650-3)

項目	クレーン	タワー
最大吊上能力	65t × 4.0m	13.0t × 10m
基本ブーム長さ	9.80m	—
最長ブーム長さ	55.50m	—
ジブ長さ	9.10m ~ 18.20m	—
ブーム+ジブ	43.30m+18.30m 46.35m+13.70m	—
タワー高さ	—	21.60m ~ 42.95m
タワージブ長さ	—	16.10m ~ 31.35m
タワー+ジブ最長	—	42.95m+31.35m
フロント・リアドラム巻上/下ロープ速度	120 ~ 2.0m/min	120 ~ 2.0m/min
ブーム巻上/下ロープ速度	60 ~ 3.0m/min	—
タワージブ巻上/下ロープ速度	—	40 ~ 2.0m/min
タワー巻上/下ロープ速度	—	60 ~ 3.0m/min
旋回速度	3.0min ⁻¹ (3.0rpm)	
走行速度(最大)	1.5/1.0km/h	
エンジン型式	日野H07CTディーゼルエンジン	
定格出力	132kw/2200min ⁻¹ (180ps/2200rpm)	
登坂能力	40% (22°)	
接地圧 (800mmシュー付)	76.4kPa (0.78kgf/cm ²)	86.2kPa (0.88kgf/cm ²)
全装備質量	約68.8t (基本ブーム時)	約77.0t (タワー+ジブ最長時)

※本表の単位は、国際単位系によるSI単位表示、()は従来の単位表示を併記したものです。

■標準装備品

本体

標準付属工具・工具箱
標準予備品
ワイパー(ウインドウウォッシャー)
前照灯
マイク&スピーカ
バックミラー(左、右)
ローワー昇降ステップ
SCコントロール
フートスロットル

室内

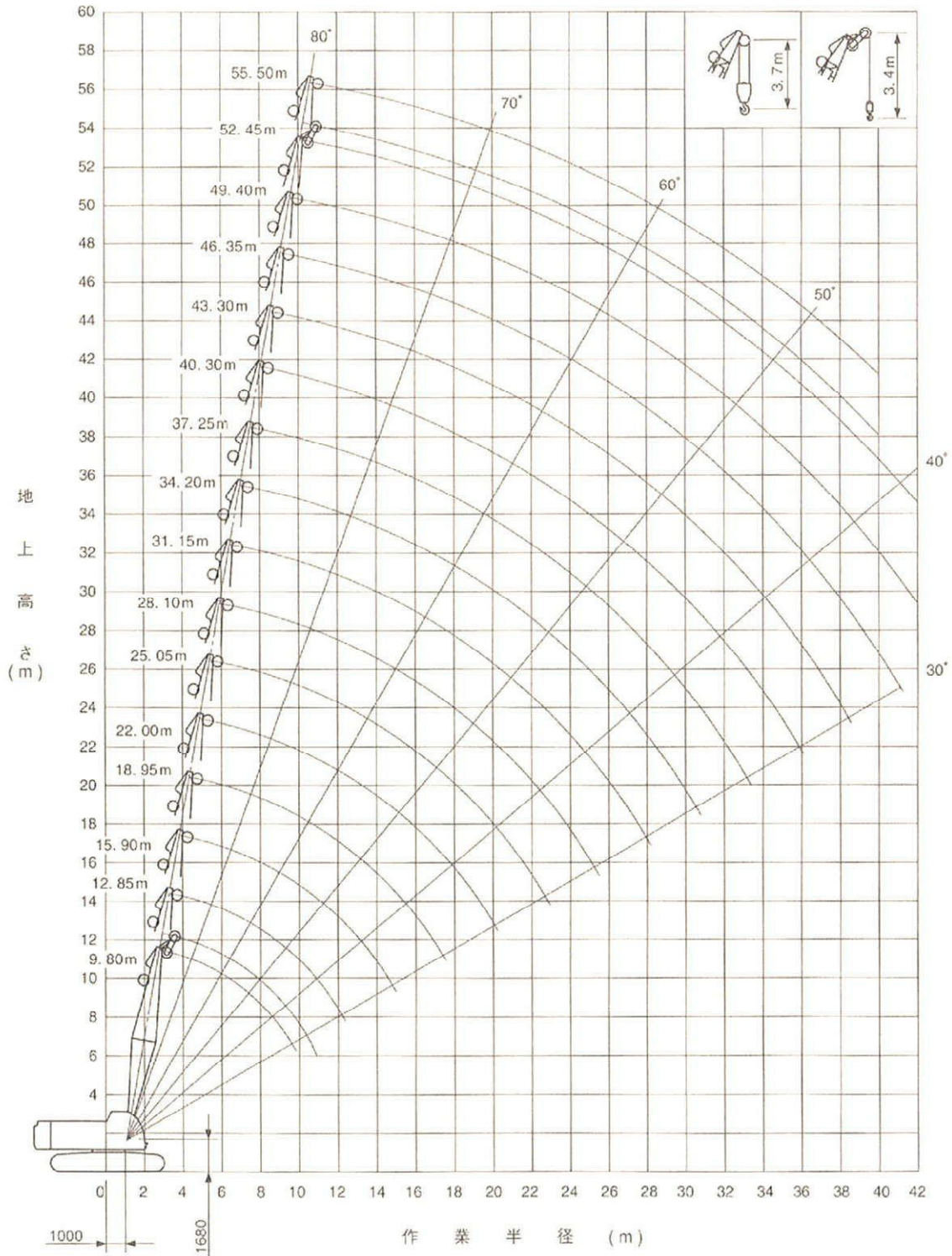
ラジオ (AM/FM時計付)
エアコン (ビルトインタイプ)
ロールブラインド
サンバイザー
カップキーパー
フロアマット
灰皿・シガーライター
アンダーボックス
収納棚

安全装置

水準器
負荷率&安全装置解除表示灯
旋回走行警報装置
揚程計
ボイスアラーム
ゲートロック
バックストップリミットスイッチ
個別レバーロック
サービスマニタ

作業範囲図

■クレーンブーム



定格総荷重表

■主ブーム

(単位: t)

作業半径(m)	主ブーム長さ (m)															
	9.80	12.85	15.90	18.95	22.00	25.05	28.10	31.15	34.20	37.25	40.30	43.30	46.35	49.40	52.45	55.50
3.2	65.0	65.0/3.7														
4.0	65.0	65.0	62.5/4.2													
4.5	58.8	58.8	58.6	56.2/4.8												
5.0	53.3	53.2	53.1	53.0	49.1/5.3	42.6/5.8										
6.0	41.4	41.3	41.2	41.1	41.1	41.0	38.0/6.3	33.0/6.9								
7.0	32.6	32.6	32.5	32.4	32.4	32.3	32.2	32.1	30.3/7.4	26.1/7.9						
8.0	26.9	26.9	26.8	26.7	26.7	26.6	26.5	26.4	26.3	26.1	24.6/8.5					
9.0	22.8	22.8	22.6	22.6	22.6	22.5	22.4	22.3	22.2	22.1	22.0	19.8	19.8/9.5			
10.0	20.6/9.7	19.7	19.6	19.5	19.5	19.4	19.3	19.2	19.1	19.0	18.9	18.8	18.7	18.0/10.1	16.0/10.6	12.8/11.1
12.0		15.8	15.7	15.6	15.5	15.4	15.3	15.2	15.1	15.0	14.9	14.9	14.7	14.6	13.9	12.1
14.0		15.5/12.3	12.9	12.8	12.6	12.5	12.4	12.3	12.2	12.1	12.0	12.0	11.8	11.7	11.6	10.6
16.0			12.1/14.9	10.7	10.6	10.5	10.3	10.2	10.1	10.0	9.9	9.9	9.7	9.6	9.5	9.4
18.0				9.2/17.6	9.0	8.9	8.8	8.7	8.6	8.5	8.3	8.3	8.2	8.1	7.9	7.8
20.0					7.9	7.7	7.6	7.5	7.4	7.3	7.1	7.1	7.0	6.8	6.7	6.6
22.0					7.9/20.2	6.8	6.7	6.5	6.4	6.3	6.2	6.1	6.0	5.8	5.7	5.6
24.0						6.5/22.9	5.9	5.8	5.6	5.5	5.4	5.3	5.2	5.0	4.9	4.8
26.0							5.5/25.5	5.1	5.0	4.9	4.7	4.7	4.5	4.4	4.3	4.2
28.0								4.5	4.5	4.3	4.2	4.1	4.0	3.8	3.7	3.6
30.0								4.5/28.1	4.0	3.9	3.7	3.7	3.5	3.3	3.2	3.1
32.0									3.8/30.8	3.5	3.3	3.2	3.1	2.9	2.8	2.6
34.0										3.2/33.4	3.0	2.9	2.7	2.5	2.4	2.2
36.0											2.6	2.6	2.4	2.2	2.0	1.8
38.0											2.6/36.1	2.2	2.0	1.9	1.7	1.5
40.0												2.1/38.7	1.8	1.6	1.4	1.2
42.0													1.6/41.3	1.3	1.1	
ロープ掛本数	10	10	10	9	8	7	6	5	5	4	4	3	3	3	3	2

1. 本表に示す定格総荷重は水平堅土上における値で転倒荷重の78%以内及び移動式クレーン構造規格で定める前方安定度が1.15以上の両方を満足する値です。
2. 実際に吊り上げ得る荷重は上表の値からフック、玉掛けロープ等吊り具一切の質量を差引いた値となります。
3. 作業を行う場合は必ずクローラを拡張し、ハイガンTRYにして下さい。

■ショートジブ

(単位: t)

作業半径(m)	主ブーム長さ (m)															
	9.80	12.85	15.90	18.95	22.00	25.05	28.10	31.15	34.20	37.25	40.30	43.30	46.35	49.40	52.45	
3.9	6.6															
4.0	6.6															
4.5	6.6	6.6														
5.0	6.6	6.6	6.6													
6.0	6.6	6.6	6.6	6.6/5.5	6.6	6.6/6.6										
7.0	6.6	6.6	6.6	6.6	6.6	6.6	6.6/7.1	6.6/7.6								
8.0	6.6	6.6	6.6	6.6	6.6	6.6	6.6	6.6	6.6/8.2	6.6/8.7						
9.0	6.6	6.6	6.6	6.6	6.6	6.6	6.6	6.6	6.6	6.6	6.6/9.2	6.6/9.8				
10.0	6.6	6.6	6.6	6.6	6.6	6.6	6.6	6.6	6.6	6.6	6.6	6.6	6.6/10.3	6.6/10.8	6.6/11.3	
12.0	6.6/10.8	6.6	6.6	6.6	6.6	6.6	6.6	6.6	6.6	6.6	6.6	6.6	6.6	6.6	6.6	
14.0		6.6/13.5	6.6	6.6	6.6	6.6	6.6	6.6	6.6	6.6	6.6	6.6	6.6	6.6	6.6	
16.0			6.6	6.6	6.6	6.6	6.6	6.6	6.6	6.6	6.6	6.6	6.6	6.6	6.6	
18.0			6.6/16.1	6.6	6.6	6.6	6.6	6.6	6.6	6.6	6.6	6.6	6.6	6.6	6.6	
20.0				6.6/18.8	6.6	6.6	6.6	6.6	6.6	6.6	6.6	6.6	6.6	6.4	6.3	
22.0					6.6/21.4	6.4	6.3	6.2	6.1	6.0	5.8	5.7	5.6	5.5	5.3	
24.0						5.8	5.7	5.5	5.3	5.2	5.0	5.0	4.8	4.7	4.6	
26.0							5.0	4.8	4.7	4.6	4.4	4.3	4.2	4.0	3.9	
28.0							4.7/26.7	4.2	4.1	4.0	3.9	3.8	3.6	3.5	3.4	
30.0								3.9/29.3	3.7	3.5	3.4	3.3	3.2	3.0	2.8	
32.0									3.3/31.9	3.1	3.0	2.9	2.7	2.6	2.4	
34.0										2.7	2.6	2.5	2.4	2.2	2.0	
36.0										2.6/34.6	2.3	2.1	2.0	1.8	1.6	
38.0											2.0/37.2	1.7	1.7	1.5	1.3	
40.0												1.5/39.9	1.3	1.2	1.0	
42.0													1.1			
ロープ掛本数		1	1	1	1	1	1	1	1	1	1	1	1	1	1	1

定格総荷重表

■補助ジブ

(単位：t)

主ブーム長さ(m)	22.00						25.05					
	9.15		13.70		18.30		9.15		13.70		18.30	
補助ジブ長さ(m)	10	30	10	30	10	30	10	30	10	30	10	30
補助ジブ取付角度												
作業半径(m)												
8.0	6.6/8.4						6.6/8.9					
9.0	6.6						6.6					
10.0	6.6	6.6/11.2	6.6/10.2			5.9/11.6	6.6	6.6/11.7	6.6/10.7			
12.0	6.6	6.6	6.6			5.9	6.6	6.6	6.6		5.9/12.2	
14.0	6.6	6.6	6.6	6.6/14.2	5.6		6.6	6.6	6.6	6.6/14.7	5.8	
16.0	6.6	6.6	6.6	6.2	5.4	4.3/16.9	6.6	6.6	6.6	6.2	5.6	4.3/17.4
18.0	6.6	6.6	6.6	5.8	5.2	4.2	6.6	6.6	6.6	5.8	5.4	4.3
20.0	6.6	6.6	6.6	5.4	5.0	4.0	6.6	6.6	6.6	5.5	5.2	4.2
22.0	6.6	6.6	6.5	5.1	4.8	3.8	6.6	6.6	6.6	5.2	5.0	4.0
24.0	5.7	5.8	5.9	4.9	4.7	3.6	5.7	5.8	5.9	5.0	4.8	3.8
26.0	4.9	5.0	5.3	4.6	4.5	3.4	4.9	5.0	5.3	4.8	4.7	3.6
28.0	4.4	4.5	4.6	4.4	4.2	3.3	4.4	4.5	4.6	4.6	4.5	3.4
30.0	4.1/29.1	3.8/29.7	4.2	4.2	3.9	3.2	4.0	4.0	4.2	4.3	4.2	3.3
32.0			3.8	3.9	3.6	3.1	3.6/31.8	3.6	3.8	3.9	3.9	3.2
34.0			3.5/33.5	3.5	3.4	3.0		3.5/32.3	3.4	3.5	3.5	3.0
36.0				3.5/34.2	3.2	2.8			2.9	3.2	3.2	2.8
38.0					2.9/37.8	2.7			2.8/36.2	3.0/36.9	2.9	2.7
40.0						2.6/38.8					2.6	2.6
42.0											2.5/40.4	2.5/41.4
ロープ掛本数	1	1	1	1	1	1	1	1	1	1	1	1

主ブーム長さ(m)	28.10						31.15					
	9.15		13.70		18.30		9.15		13.70		18.30	
補助ジブ長さ(m)	10	30	10	30	10	30	10	30	10	30	10	30
補助ジブ取付角度												
作業半径(m)												
8.0												
9.0	6.6/9.4											
10.0	6.6		6.6/11.3				6.6		6.6/11.8			
12.0	6.6	6.6/12.2	6.6			5.9/12.7	6.6	6.6/12.7	6.6		5.9/13.2	
14.0	6.6	6.6	6.6	6.6/15.2	5.7		6.6	6.6	6.6	6.6/15.8	5.8	
16.0	6.6	6.6	6.6	6.5	5.4	4.3/17.9	6.6	6.6	6.6	6.6	5.5	
18.0	6.6	6.6	6.6	6.3	5.2	4.3	6.6	6.6	6.6	6.4	5.3	4.3/18.5
20.0	6.6	6.6	6.6	5.9	5.0	4.2	6.6	6.6	6.6	6.0	5.1	4.2
22.0	6.6	6.6	6.6	5.6	4.8	4.1	6.5	6.6	6.6	5.7	4.9	4.1
24.0	5.7	5.8	5.9	5.3	4.7	4.0	5.7	5.8	5.9	5.4	4.7	4.0
26.0	5.1	5.2	5.3	5.0	4.6	3.9	4.9	5.0	5.3	5.2	4.6	3.9
28.0	4.5	4.6	4.7	4.8	4.5	3.7	4.4	4.5	4.6	4.8	4.5	3.8
30.0	4.1	4.1	4.2	4.3	4.3	3.5	4.0	4.0	4.2	4.3	4.3	3.6
32.0	3.7	3.7	3.8	3.9	3.9	3.4	3.6	3.6	3.8	3.9	3.9	3.5
34.0	3.4	3.4	3.5	3.5	3.5	3.2	3.3	3.2	3.4	3.5	3.5	3.3
36.0	3.3/34.4	3.2/34.9	3.1	3.2	3.2	3.1	3.0	2.9	3.0	3.2	3.2	3.2
38.0			2.8	2.9	3.0	3.0	2.8/37.1	2.6/37.6	2.7	2.9	2.9	2.9
40.0			2.6/38.8	2.6/39.5	2.7	2.8			2.4	2.6	2.6	2.6
42.0					2.4	2.5			2.2/41.4	2.2/42.2	2.4	2.4
44.0					2.3/43.1	2.2					2.1	2.2
46.0						2.2/44.1						
ロープ掛本数	1	1	1	1	1	1	1	1	1	1	1	1

- 注 1. 本表に示す定格総荷重は水平堅土上における値で転倒荷重の78%以内及び移動式クレーン構造規格で定める前方安定度が1.15以上の両方を満足する値です。
 2. 実際に吊り上げ得る荷重は上表の値からフック、玉掛けロープ等吊り具一切の質量を差し引いた値となります。
 3. 作業を行う場合は必ずクローラを拡張し、ハイリフトリして下さい。

定格総荷重表

■補助ジブ

(単位：t)

主ブーム長さ(m) 補助ジブ長さ(m) 補助ジブ取付角度 作業半径(m)	34.20						37.25						
	9.15		13.70		18.30		9.15		13.70		18.30		
	10	30	10	30	10	30	10	30	10	30	10	30	
8.0													
9.0													
10.0	6.6/10.5							6.6/11.0					
12.0	6.6	6.6/13.3	6.6/12.3			5.9/13.7		6.6	6.6/13.8	6.6/12.9			
14.0	6.6	6.6	6.6			5.9		6.6	6.6	6.6		5.9/14.3	
16.0	6.6	6.6	6.6	6.6/16.3		5.6		6.6	6.6	6.6	6.6/16.8	5.7	
18.0	6.6	6.6	6.6	6.6	6.6	5.4	4.3/19.0	6.6	6.6	6.6	6.6	5.5	4.3/19.5
20.0	6.6	6.6	6.6	6.2	5.2	4.3		6.6	6.6	6.6	6.3	5.2	4.3
22.0	6.3	6.6	6.6	5.9	5.0	4.2		6.2	6.6	6.5	6.0	5.1	4.2
24.0	5.5	5.7	5.8	5.6	4.8	4.1		5.4	5.6	5.7	5.7	4.9	4.1
26.0	4.8	4.9	5.0	5.2	4.6	4.0		4.7	4.9	5.0	5.1	4.7	4.0
28.0	4.3	4.4	4.5	4.7	4.5	3.9		4.2	4.3	4.4	4.6	4.5	3.9
30.0	3.8	3.9	4.0	4.2	4.1	3.7		3.7	3.8	3.9	4.1	4.1	3.8
32.0	3.4	3.5	3.6	3.8	3.7	3.6		3.3	3.4	3.5	3.7	3.7	3.6
34.0	3.0	3.1	3.3	3.4	3.4	3.4		2.9	3.0	3.2	3.3	3.3	3.4
36.0	2.7	2.8	2.9	3.0	3.0	3.1		2.6	2.6	2.8	2.9	2.9	3.1
38.0	2.4	2.5	2.6	2.7	2.7	2.8		2.3	2.3	2.5	2.6	2.6	2.8
40.0	2.1/39.7	2.1	2.4	2.4	2.5	2.6		2.0	2.0	2.2	2.3	2.3	2.5
42.0		2.1/40.2	2.1	2.1	2.2	2.4		1.6	1.7	2.0	2.0	2.1	2.2
44.0			1.7	1.8	2.0	2.1	1.5/42.3	1.5/42.9	1.7	1.7	1.9	1.9	2.0
ロープ掛本数	1	1	1	1	1	1	1	1	1	1	1	1	1

主ブーム長さ(m) 補助ジブ長さ(m) 補助ジブ取付角度 作業半径(m)	40.30						43.30						46.35			
	9.15		13.70		18.30		9.15		13.70		18.30		9.15		13.70	
	10	30	10	30	10	30	10	30	10	30	10	30	10	30	10	30
8.0																
9.0																
10.0	6.6/11.6															
12.0	6.6		6.6/13.4				6.6/12.1		6.6/13.9				6.6/12.6			
14.0	6.6	6.6/14.3	6.6		5.9/14.8		6.6	6.6/14.9	6.6		5.9/15.3		6.6	6.6/15.4	6.6/14.5	
16.0	6.6	6.6	6.6	6.6/17.4	5.8		6.6	6.6	6.6	6.6/17.9	5.8		6.6	6.6	6.6	
18.0	6.6	6.6	6.6	6.6	5.5		6.6	6.6	6.6	6.6	5.6		6.6	6.6	6.6	6.6/18.4
20.0	6.6	6.6	6.6	6.4	5.3	4.3	6.6	6.6	6.6	6.5	5.4	4.3/20.6	6.6	6.6	6.6	6.6
22.0	6.1	6.2	6.3	6.1	5.1	4.2	6.0	6.2	6.3	6.2	5.2	4.3	5.9	6.1	6.1	6.3
24.0	5.3	5.5	5.6	5.7	5.0	4.1	5.1	5.4	5.5	5.7	5.0	4.2	5.0	5.3	5.4	5.6
26.0	4.6	4.7	4.8	5.0	4.8	4.0	4.5	4.7	4.7	5.0	4.8	4.1	4.4	4.6	4.6	4.9
28.0	4.1	4.2	4.3	4.5	4.4	3.9	4.0	4.1	4.2	4.5	4.3	4.0	3.8	4.0	4.1	4.4
30.0	3.6	3.7	3.8	4.0	3.9	3.8	3.5	3.6	3.7	4.0	3.8	3.9	3.4	3.5	3.6	3.9
32.0	3.2	3.3	3.4	3.6	3.5	3.7	3.0	3.2	3.3	3.5	3.4	3.6	2.8	3.0	3.2	3.4
34.0	2.7	2.8	3.0	3.2	3.2	3.3	2.6	2.7	2.9	3.1	3.0	3.2	2.4	2.6	2.7	3.0
36.0	2.4	2.4	2.6	2.8	2.8	3.0	2.3	2.3	2.5	2.7	2.7	2.9	2.1	2.2	2.3	2.6
38.0	2.1	2.1	2.3	2.5	2.5	2.7	1.9	2.0	2.2	2.4	2.3	2.6	1.8	1.9	2.0	2.2
40.0	1.8	1.8	2.0	2.2	2.2	2.4	1.7	1.7	1.9	2.1	2.1	2.3	1.5	1.6	1.7	1.9
42.0	1.5	1.6	1.8	1.9	1.9	2.1	1.4	1.4	1.7	1.8	1.8	2.0	1.2	1.3	1.5	1.6
44.0	1.3	1.3	1.5	1.6	1.7	1.9	1.2	1.2	1.4	1.5	1.5	1.7			1.2	1.4
ロープ掛本数	1	1	1	1	1	1	1	1	1	1	1	1	1	1	1	1