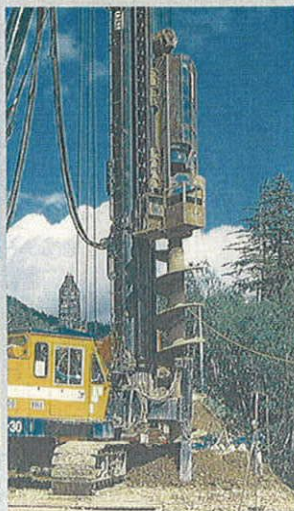
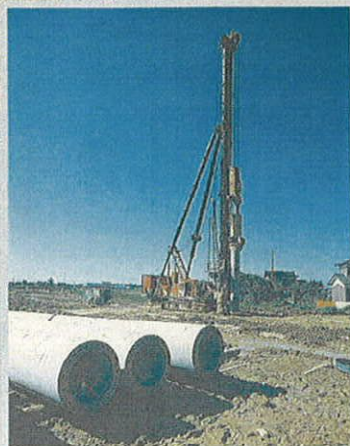
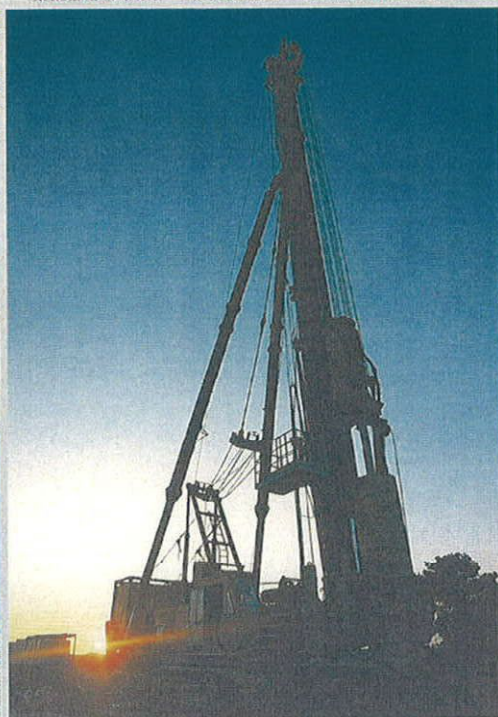


IHI

走行可能全装備重量 100 ton

IPD-100

低騒音型直結式パイルドライバ



石川島建機株式会社



■概略仕様

オーガ巻上・巻下ロープ速度	50/25m/min
ハンマ巻上・巻下ロープ速度	50/25m/min
バイル巻上・巻下ロープ速度	50/25m/min
リーダー巻上・巻下ロープ速度	57m/min
回転速度	3.3rpm
走行速度	1.5/0.8km/h
登坂能力(基本ブーム、フック付)	40%(22°)
駆動方式	油圧
操作方式	油圧
ドラム配置	2軸4ドラム
エンジン名称	日野 EM100ディーゼルエンジン
定格出力	160PS/2,000rpm
本体重量	48.4ton(カウンタウエイト14.4t付)

〈注意事項〉

1. 本作業能力表は水平堅土上に於ける、作業時安定度5°を満足するものです。
2. 作業時、走行時は必ずクローラを拡張してください。
3. 機械総重量にはバイル重量は含まれていません。又、オーガ長さ、重量にはオーガヘッドが含まれています。
4. オーガ許容引抜力はオーガ、振止め、スクリュウ等の重量を含み、リーダー強度により決められています。
5. オーガは必ず8条掛にて使用してください。
6. バイルの吊込は1本掛で5ton迄です。5tonを超える場合は2本掛けとしてください。
7. 走行時は必ずハンマーをリーダー最下部迄降してください。
8. 後方斜杭打時は、後部アウトリガージャッキを使用してください。

■作業能力表(IPD-100・S700-2)

型式	ハンマ		オーガ						許容引抜力(t)	リーダー長さ(m)	バイル		最大斜杭角度(度)	機械総重量走行時(t)	平均接地圧(kg/cm ²)
	自重(t)	キャップ重量(t)	型式	自重(t)	振止重(t)	長さ(m)	自重(t)	長さ(m)			自重(t)				
#80	20.5	4.0	—	—	—	—	—	—	24.2	16.0	7.0	—	95.3	1.26	
#72	18.4	3.5	—	—	—	—	—	—	27.2	19.0	7.0	—	94.1	1.25	
#60	15.0	3.0	—	—	—	—	—	—	27.2	19.5	10.0	—	90.2	1.19	
									30.2	22.5	10.0	—	91.7	1.21	
#45	11.2	2.0	—	—	—	—	—	—	33.2	26.5	10.0	—	88.3	1.17	
									—	—	—	—	—	—	
—	—	—	D-150H	11.7	1.0	23.0	6.8	40	27.2	22.0	10.0	—	92.5	1.22	
						20.0	6.0	40	24.2	19.0	10.0	—	90.3	1.19	
						26.0	6.4	40	30.2	25.0	10.0	—	91.0	1.20	
—	—	—	D-120H	9.5	0.8	29.0	7.1	40	33.2	28.0	10.0	—	93.1	1.23	
						—	—	—	—	—	—	—	—		

自力引起し可能リーダー長さは27.2mリーダー迄です。30.2m以上のリーダー引起しは補助クレーンを使用して下さい。

■作業能力表(IPD-100・R700B-2)

型式	ハンマ		オーガ						許容引抜力(t)	リーダー長さ(m)	バイル		最大斜杭角度(度)	機械総重量走行時(t)	平均接地圧(kg/cm ²)
	自重(t)	キャップ重量(t)	型式	自重(t)	振止重(t)	長さ(m)	自重(t)	長さ(m)			自重(t)				
#80	20.5	4.0	—	—	—	—	—	—	21.2	13.0	10.0	16	98.2	1.30	
									24.2	16.0	7.0	15	99.3	1.32	
#72	18.4	3.5	—	—	—	—	—	—	24.2	16.0	10.0	15	96.7	1.28	
									27.2	19.0	7.0	10	98.5	1.31	
#60	15.0	3.0	—	—	—	—	—	—	27.2	19.5	10.0	12	94.6	1.25	
									30.2	22.5	10.0	10	96.0	1.28	
#45	11.2	2.0	—	—	—	—	—	—	33.2	26.5	10.0	8	93.0	1.23	
									—	—	—	—	—	—	
—	—	—	D-150H	11.7	1.0	20.0	6.0	40	24.2	19.0	10.0	—	94.0	1.24	
						26.0	6.4	40	30.2	26.0	10.0	—	95.1	1.26	
						29.0	7.1	40	33.2	29.0	10.0	—	97.4	1.29	
—	—	—	D-120H	9.5	0.8	29.0	7.1	40	33.2	29.0	10.0	—	94.6	1.25	
						—	—	—	—	—	—				
#45	11.0	2.0	D-120H	9.5	0.8	17.0	4.3	40	21.2	14.5	10.0	—	102.0	1.36	
						20.0	5.0	40	24.2	17.5	10.0	—	103.9	1.38	
#35	7.8	1.0	D-80H	7.0	0.5	23.0	5.7	40	27.2	20.0	10.0	—	103.6	1.38	
						11.7	1.0	17.0	5.2	40	21.2	15.0	8.5	—	101.2
#25	5.5	0.5	D-120H	9.5	0.8	23.0	5.7	40	27.2	21.0	8.5	—	102.5	1.36	
						26.0	6.4	40	30.2	24.0	7.0	—	101.2	1.35	

自力引起し可能リーダー長さは24mリーダー迄です。27m以上のリーダー引起しは補助クレーンを使用して下さい。

